

志免町 産後ケア事業のご案内

出産後に家族などから家事や育児のサポートが受けられず、なかなかリフレッシュできない方や育児に不安がある方を対象に、乳房ケアや育児相談等が受けることができ、安心して楽しく子育てができるようにすることを目的とした事業がスタートします。

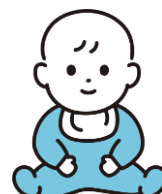
【利用できる方】

志免町に住民票がある方で、生後1年未満の赤ちゃんとお母さん。

家族のサポートが受けられない方、育児に不安がある方、授乳がうまくいかない方 等です。

※医療行為が必要になる方は、利用できません。

※ケア施設によって利用できる月齢が異なります。



【利用日数】

最大7日間

※宿泊型／デイサービス型／訪問型を組み合わせ、利用可能です。

※宿泊型は1泊2日を2日間、デイサービス型と訪問型は1回利用を1日間とみなします。

【内容】

- ・お母さんの休養、リフレッシュ
- ・乳房ケア、授乳相談
- ・育児相談（体重測定や栄養相談、沐浴指導 等）



【利用料金】

サービスの種類	利用者自己負担額	
	一般世帯	町民税非課税世帯 生活保護世帯（※1）
宿泊（ショートステイ）型 ケア施設に宿泊して休養しながら、乳房ケアを受けたり、育児相談ができたりします。 10時～翌日16時（各日2食付き）	6,000円/日（※2）	1,000円/日
通所（デイサービス）型 ケア施設で休養しながら、乳房ケアを受けたり、育児相談ができたりします。 10時～16時（昼食付き）	3,000円/日	500円/日
訪問（アウトリーチ）型 助産師がご自宅へ訪問します。乳房ケアを受けたり、育児相談ができたりします。 2時間程度（食事なし）	1,000円/日	500円/日

※1 町民税非課税世帯・生活保護受給世帯の方は、事前に母子保健係で手続きが必要です。

※2 宿泊型の自己負担料は、1泊2日12,000円（2日間利用）、2泊3日18,000円（3日間利用）になります。

【利用できるケア施設一覧】

宿泊型・通所型

	住所	電話番号	対象月齢
筑紫クリニック	志免町志免中央3-1-30	092-936-3939	生後5か月未満
権丈産婦人科医院	志免町志免3-2-14	092-935-0505	
ゆいレディースクリニック (通所型のみ)	粕屋町原町5丁目12-1	092-939-3517	

※出産された施設でなくても、利用できます。

訪問型

	電話番号	対象月齢
廣田助産師 (三つ葉助産院)	090-2394-3281	生後1歳未満
堀助産師 (カフナ助産院)	090-8918-4756	
川崎助産師 (絆衣助産院)	080-2757-2748	
長尾助産師 (ママのサポート あさがお)	070-4202-4916	
野口助産師 (ゆう助産院)	070-9287-5318	

上記の施設以外で産後ケアサービスを利用した場合、自己負担額の一部を助成します。
詳しくは、母子保健係へお問い合わせください。

授乳のことを
相談してみようかな



【利用の流れ】

予約

一覧に掲載されているケア施設に直接、利用の相談や日程調整をお電話。
※施設の状況によって、希望日に利用できない場合があります。
※町民税非課税世帯・生活保護受給世帯の方は、事前に母子保健係で手続きが必要です。



利用当日

利用するケア施設に申請書を提出。(初回のみ)
自己負担額は、各施設でのお支払いになります。

【必要なもの】

- ・申請書 (ホームページからダウンロード可。施設にも準備しています。)
 - ・母子手帳
 - ・施設から必要と言われたもの (お母さん・赤ちゃんの着替え、おむつ、ミルク 等)
- ※生活保護世帯／非課税世帯の方のみ
- ・負担額減免証明書 (事前に母子保健係で申請が必要です)



※キャンセルや変更は、早めに施設へご連絡ください。キャンセル料については、直接利用施設へお問い合わせください。

【問い合わせ先】

母子保健係 (志免町役場 子育て支援課)

TEL : 092-935-1473

