

# 1 職員の任免及び職員数に関する状況

## (1) 職員の任免の状況

単位:人

区 分	採用 (平成24年4月1日)	退職(平成23年度)	
		定年	自己都合その他
一般事務	6	3	1
計	6	3	1

## (2) 一般職の職員の条例上の定数と4月1日現在の職員数

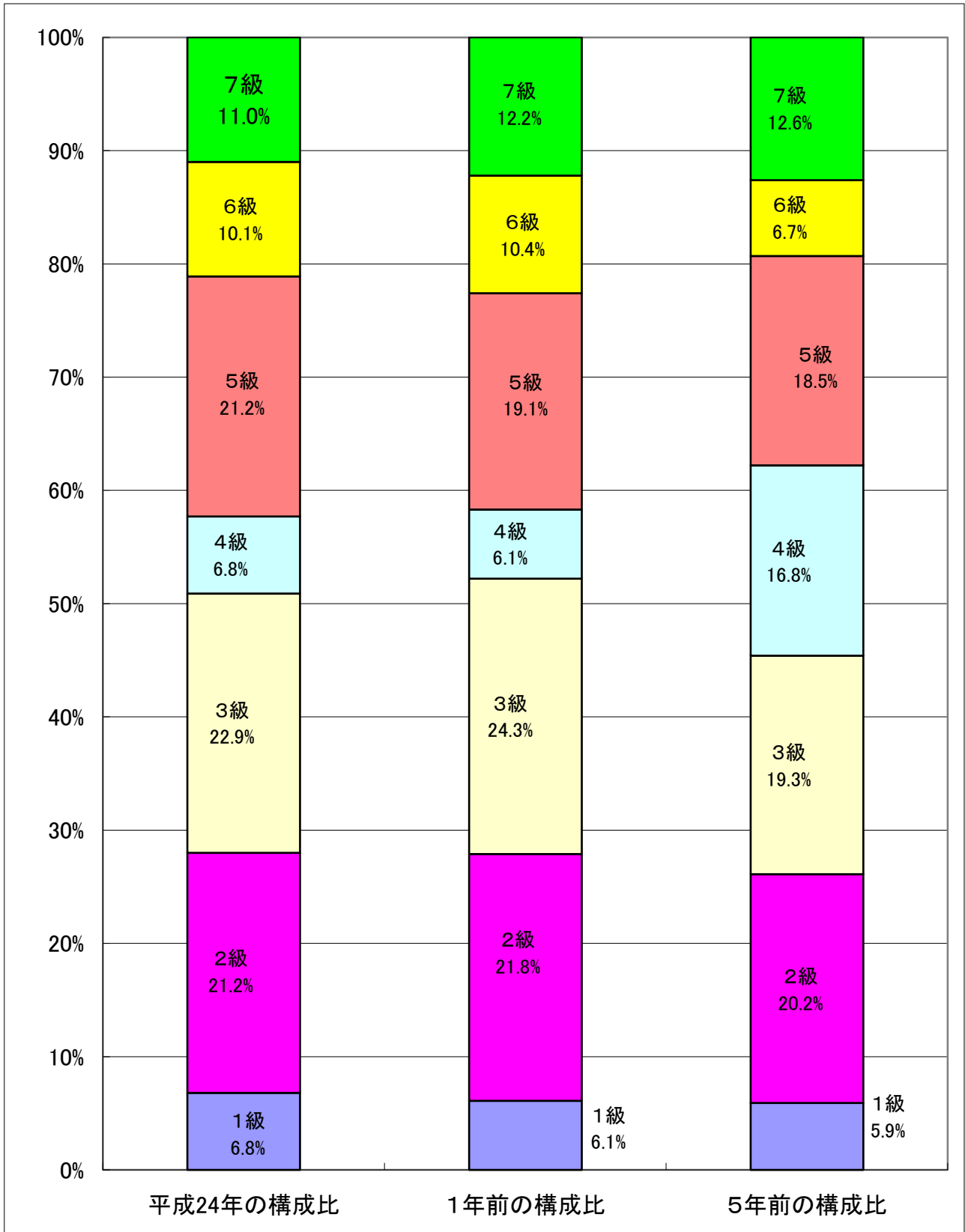
区分	平成24年	平成23年
職員定数	249	249
職員数	206	203

単位:人

## (2) 一般行政職の級別職員数の状況(平成24年4月1日現在)

区 分	標準的な職務内容	職員数(人)	構成比(%)
1級	主事	8	6.8
2級	主事	25	21.2
3級	主任主事	27	22.9
4級	主査	8	6.8
5級	係長	25	21.2
6級	課長補佐	12	10.1
7級	課長、参事	13	11.0
合計		118	100

標準的な職務内容とは、それぞれの級に該当する代表的な職務です。



(4)部門別職員数の状況と主な増減事由(各年4月1日現在)

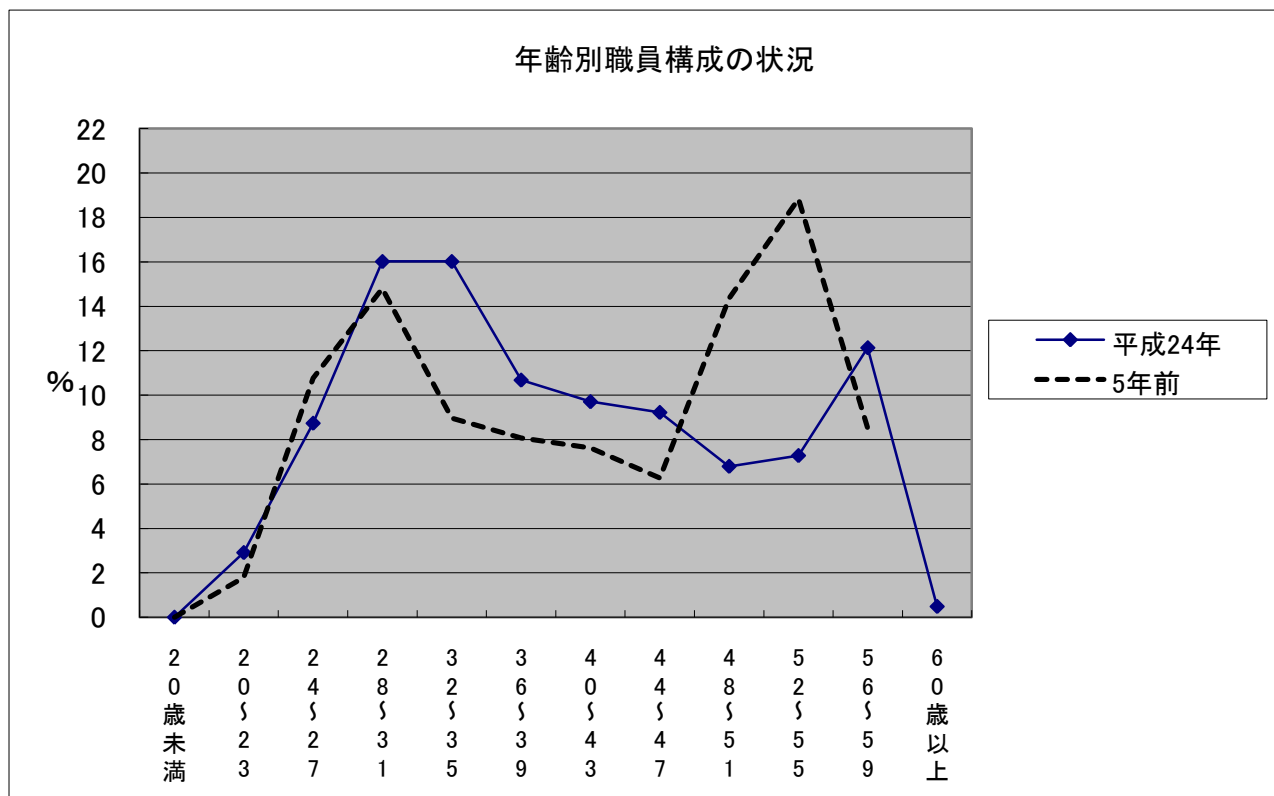
単位:人

区分		平成24年	平成23年	対前年増減数	主な増減理由
一般行政部門	議会	2	2		
	総務	45	41	4	休職者の配置転換、防災対策の充実
	税務	16	16		
	農林水産	2	3	▲ 1	係の改変による減少
	商工	2	2		
	土木	10	11	▲ 1	課の改変による減少
	民生	60	63	▲ 3	介護保険包括支援センター新設による減少
	衛生	18	17	1	省エネルギー対策の充実
	小計	155	155		〈参考〉 人口1万人当たり職員数34.64人 (類似団体の人口1万人当たり職員数51.99人)
特別行政	教育	21	20	1	図書館窓口業務の充実
	小計	21	20	1	
公営企業等	水道	9	10	▲ 1	係の統合による減少
	下水道	6	6		
	その他	15	12	3	介護保険包括支援センター新設による増加
	小計	30	28	2	
合計		206 [ 249 ]	203 [ 249 ]	3	〈参考〉 人口1万人当たり職員数 46.04 人

(注) 1 職員数は一般職に属する職員数です。

2 [ ]内は条例定数の合計です。

### (5) 年齢別職員構成の状況



単位：人

区分	20歳未満	20歳～23歳	24歳～27歳	28歳～31歳	32歳～35歳	36歳～39歳	40歳～43歳	44歳～47歳	48歳～51歳	52歳～55歳	56歳～59歳	60歳以上	計
職員数	0	6	18	33	33	22	20	19	14	15	25	1	206

### (6) 職員数の推移

部門別	19年度	20年度	21年度	22年度	23年度	24年度	過去5年間の増減数(率)
一般行政	162	159	158	157	155	155	▲ 4.5 (%)
教育	28	26	26	22	20	21	▲ 33.3 (%)
普通会計計	190	185	184	179	175	176	▲ 8.0 (%)
公営企業等会計計	27	29	29	29	28	30	10.0 (%)
総合計	217	214	213	208	203	206	▲ 5.3 (%)

(注) 各年における定員管理調査において報告した部門別職員数。