

令和8年度

公共施設消防設備保守点検業務委託仕様書

(担当) 志免町 経営企画課

仕様書

1. 件名
公共施設消防設備保守点検業務委託
2. 履行場所
別紙、対象施設一覧のとおりとする。
3. 期間
契約締結日の翌日から令和9年3月31日まで
4. 委託業務内容
消防法17条の3の3の規定に基づく消防用設備等の点検を委託する。
総合点検を年1回、外観及び機器点検のみを年1回行うものとする。
点検時期は各施設の仕様書のとおりとする。
5. 消防設備等の種類と数
消防設備等の種類と数について各施設の仕様書のとおりとする。
6. 点検の基準
点検方法は、消防庁告示第14号に準拠して行なうこと。
 - (1) 機器点検
外観又は簡単な操作により判断できる事項を点検基準に従って確認する。
 - (2) 総合点検
消防設備等の一部を作動させて点検基準に従って確認する。
7. 点検員の資格
消防用設備等の点検は、消防法第17条の3の3に基づく消防設備士免状の交付を受けている者又は総務大臣が認める資格を有するものが保守点検すること。
8. 報告書の提出
各期の点検完了時には速やかに報告書を提出すること。報告書には各設備等の点検表に諸検討を添えた点検一覧表を綴じ込むこと。
9. 消防署への報告
消防用設備等点検結果報告書を各施設必要に応じて消防署に提出すること。
10. その他
本業務には軽微な措置を含むものとする。
この仕様書に記載のない事項又は疑義が生じた場合は、発注者と受注者にて協議の上決定するものとする。

対象施設一覧(公民館を除く)

施設名称	位置	構造	延床面積(m ²)	実施月(総合点検)	実施月(機器点検)
志免町役場庁舎	志免町志免中央一丁目1番1号	鉄筋コンクリート	5510	9月	2月
志免町民センター	志免町志免中央一丁目2番1号	鉄筋コンクリート	5076.44	9月	2月
ふれあいセンター	志免町志免中央一丁目3番1号	鉄筋コンクリート	2713.75	9月	2月
生涯学習1号館	志免町志免中央一丁目3番2号	鉄筋コンクリート	1523.39	9月	2月
西地区社会体育館	志免町別府三丁目3番2号	鉄筋コンクリート	1118.5	9月	2月
北本町隣保館	別府四丁目22番6号	鉄筋コンクリート	283	9月	2月
志免東保育園	志免町志免東一丁目1番5号	木造	1406.38	7月	12月
志免南保育園	志免町大字吉原674番地	鉄筋コンクリート	949.51	7月	12月
志免中央第1・第2学童保育所	志免町志免中央一丁目8番2号	鉄骨	288.17	7月	12月
志免中央第3・第4学童保育所	志免町志免中央一丁目8番3号	鉄骨	256	7月	12月
志免東第1学童保育所	志免町志免東一丁目1番2号	鉄骨	215.72	7月	12月
志免東第2学童保育所	志免町志免東一丁目1番3号	鉄骨	147	7月	12月
志免西第1・第2学童保育所	志免町別府二丁目4番3号	木造	301.43	7月	12月
志免西第3・第4学童保育所	志免町別府二丁目4番4号	木造	139.56	7月	12月
坂瀬共同利用施設	志免町坂瀬21番1号	鉄筋コンクリート	334.47	7月	12月
かすや中南部広域消費生活センター	志免町志免中央一丁目10番10号	鉄骨	315.92	9月	2月
桜丘共同利用施設	桜丘二丁目15番12号	鉄筋コンクリート	452.36	9月	2月

対象施設一覧(公民館)

No.	公民館	名 称	位 置	構 造	延床面積
1	田 富	田富共同利用施設	田富4丁目9番20号	鉄筋コンクリート造・2階建	314.㎡
2	吉 原	吉原公民館	大字吉原175番地3	木造・2階建	299.97㎡
3	成 和	成和公民館	志免東3丁目14番12号	木造・瓦葺・2階建	297.39㎡
4	桜 丘 一	桜丘一公民館	桜丘1丁目1番5号	鉄筋造・3階建(1階駐車場)	496.43㎡
5	桜丘中央	南校区ボランティアセンター	桜丘3丁目30番10号	木造・カラーベスト葺・平屋建	299.4㎡
6	桜 丘 南	桜寿荘	桜丘4丁目27番1号	鉄筋コンクリート造・2階建	404.19㎡
7	石 橋 台	石橋台公民館	石橋台19番1号	木造2階建	269.95㎡
8	東 区	社会会館	東公園台1丁目3番1号	鉄骨、鉄筋一部コンクリート造・2階建	570.05㎡
9	志 免 二	志免二コミュニティセンター	志免1丁目13番17号	鉄筋コンクリート造・2階建	384.7㎡
10	志 免 三	志免三公民館	志免2丁目8番10号	鉄筋コンクリート造・2階建	348.17㎡
11	志 免 四	東校区ボランティアセンター	志免1丁目1番8号	木造・カラーベスト葺・2階建	299.56㎡
12	志 免 五	志免五公民館	片峰中央3丁目16-21	木造・一部鉄筋コンクリート造	326.36㎡
13	志 免 六	中央校区ボランティアセンター	片峰中央4-1-1	木造2階建	299.7㎡
14	向 ヶ 丘	向ヶ丘公民館	向ヶ丘2丁目1番3号	木造・スレート葺・2階建	254.47㎡
15	南 里 一	南里一コミュニティセンター	南里2丁目27-16	木造・2階建	299.75㎡
16	南 里 二	南里二公民館	南里6丁目13-7	木造・2階建	299.35㎡
17	南 里 三	南里三公民館	王子1丁目17-11	木造・カラーベスト葺・2階建	299.96㎡
18	王子八幡	王子八幡共同利用施設	王子4丁目22-1	鉄筋コンクリート造・2階建	334.74㎡
19	別 府 一	西校区ボランティアセンター	別府1-21-17	木造・2階建	299.97㎡
20	別 府 三	別府三公民館	別府東1丁目7-1	木造・カラーベスト葺・2階建	298.73㎡
21	鏡	鏡共同利用施設	別府北1-17-10	鉄筋コンクリート造・平屋建	311.19㎡
22	御 手 洗	御手洗共同利用施設	御手洗2-13-18	鉄筋コンクリート造・2階建	274.㎡
23	アネシス	アネシス公民館	別府北2丁目2-2 1-C-212	鉄筋コンクリート造・1階建 (マンション内、複合)	81.㎡
24	サンリヤン	サンリヤン公民館	別府西2丁目23番26号	鉄骨造・2階建	342.74㎡
25	水 鉛	水鉛公民館	大字吉原644番13	木造・平屋建	236.81㎡

役場庁舎消防設備保守点検業務 仕様書

対象施設 志免町役場庁舎
 対象施設住所 福岡県糟屋郡志免町志免中央一丁目1番1号

保守点検対象物	数量
自動火災報知設備	
受信機P型1級(19/25L)	1台
差動式スポット型感知器(2種)	140個
定温式スポット型感知器(1種)	20個
煙感知器(2種)	26個
発信機(1級)	10個
電鈴	11個
表示灯	10個
常用電源 予備・非常電源	一式
配線点検(総合点検時)	一式
防火防排煙設備	
制御盤(17/20L)	1台
煙感知器	23個
防火扉	5台
防火シャッター	4台
防煙垂れ壁	5台
防火ダンパー	24台
常用電源 予備・非常電源	一式
配線点検(総合点検時)	一式
消火器設備	
粉末消火器(蓄圧式・小型)	46本
二酸化炭素消火器(小型)	2本
機能点検含む	
屋内消火栓設備	
加圧送水装置ポンプモーター	1台
呼水槽	1台
操作盤	1台
消火栓	9台
起動用スイッチ	9台
表示盤	
テスト弁	1個
常用電源	一式
配線点検(総合点検時)	一式
放水試験(総合点検時)	一式
避難設備	
誘導灯(小中型)	45台
常用電源	一式
配線点検(総合点検時)	一式
非常放送設備	
アンプ	1台
リモコン	1台
スピーカー	73個
アッテネータ	57個
常用電源 予備・非常電源	一式
配線点検(総合点検時)	一式
蓄電池設備	
直流電源装置(アルカリ蓄電池AMH150-86セル)	
非常照明灯(100V 40W)	
接地・絶縁抵抗試験(総合点検時)	

総合点検	年1回 9月迄に実施
機器点検	年1回 2月迄に実施

志免町民センター 消防設備保守点検業務 仕様書

対象施設 志免町民センター
 対象施設住所 福岡県糟屋郡志免町志免中央一丁目2番1号

保守点検対象物		町民センター	生涯学習2号館 共同利用施設	機械室	合計
自動火災報知設備					
受信機P型1級 自動試験機能付(60L)	台	1			1
副受信機(60L)	台			1	1
以下の感知器はサーミスタ感知器のため、受信機の自動試験機能にて点検を行うこと					
光電式スポット型感知器(2種)自動試験機能付	個	77	9	12	98
差動式スポット型感知器(2種)自動試験機能付	個	29	44	4	77
定温式スポット型感知器(1種防水)自動試験機能付	個	2	2		4
定温式スポット型感知器(特種防水)自動試験機能付	個	5	1	3	9
定温式スポット型感知器(特種)自動試験機能付	個		2	4	6
発信機(P型1級)	台	8	4	2	14
表示灯	台	8	4	2	14
常用電源 予備・非常電源	一式				
配線点検(総合点検時)	一式				
防火防排煙設備					
光電式スポット型感知器(3種)	個	4			4
防火扉	台	4			4
防火扉作動試験(総合点検時)	一式				
常用電源 予備・非常電源	一式				
配線点検(総合点検時)	一式				
消火器設備					
ABC粉末消火器10型蓄圧式	本	21	9	5	35
ABC粉末消火器50型蓄圧式	本			2	2
機能点検含む	一式				
屋内消火栓設備					
屋内消火栓ポンプ 80A	台			1	1
易操作性1号消火栓	台	8	4		12
放水試験(総合点検時)	一式				
配線点検(総合点検時)	一式				
非常電源設備					
非常電源(自家発電設備)92KVA	台			1	
自家発電負荷試験(総合点検時)模擬負荷装置により	一式				
避難設備					
誘導灯信号装置(受付事務所内)	台	1			1
避難口誘導灯B級	台	34	13		47
廊下通路誘導灯B級	台	15	2		17
客席誘導灯	台	39			39
常用電源 予備・非常電源	一式				
配線点検(総合点検時)	一式				
非常放送設備					
操作盤(増幅器)270W 20回線	台	1			1
スピーカー	台	75	31	13	119
常用電源 予備・非常電源	一式				
配線点検(総合点検時)	一式				

総合点検	年1回 9月迄に実施
機器点検	年1回 2月迄に実施

志免町民センター 防火対象物点検仕様書

項 目		摘 要	数 量	単 位
管理権限数／報告書作成単位		1管理権限	1	式
		管理権限が1件増毎		式
防火対象物	※Aグループ	500㎡ 以下	1	式
	主に昼間営業対象物含む複合用途建物 (点検が必要な非特定用途を含む)	500㎡ 超	11	500㎡毎
	※Bグループ	500㎡ 以下		式
	主に夜間営業対象物及びそれらを主に含む 複合用途建物、地下街	500㎡ 以下		500㎡毎
	※Cグループ	500㎡ 以下		式
	主に夜間、深夜営業対象物で風俗店等及び それらを主に含む複合用途建物	500㎡ 以下		500㎡毎
※ 町民センター 5076.44㎡ 年1回実施				

志免町民ふれあいセンター 消防設備保守点検業務 仕様書

対象施設 志免町民ふれあいセンター
 対象施設住所 福岡県糟屋郡志免町志免中央一丁目3番1号

保守点検対象物	数量
自動火災報知設備	
受信機 1級(13/25L)	1台
副受信機(5L)	2台
差動式スポット型感知器(2種)	59個
定温式スポット型感知器(1種)	7個
煙感知器(2種)	12個
発信機(1級)	8個
表示灯	8個
電鈴	8個
常用電源 予備・非常電源	一式
配線点検(総合点検時)	一式
防火防排煙設備	
制御盤(3/25L)	1台
煙感知器(3種)	4個
防火扉	6台
防火シャッター	1台
防煙垂れ壁	2台
常用電源 予備・非常電源	一式
配線点検(総合点検時)	一式
消火器設備	
粉末消火器(蓄圧式・小型)	19本
機能点検含む	
避難設備	
避難器具(救助袋・垂直式)	1台
誘導灯(小中型)	14台
階段通路誘導灯(中小型)	14台
常用電源	一式
配線点検(総合点検時)	一式
ガス漏れ火災警報設備	
受信機(3/25L)	1台
検知器(一般形)	4個
常用電源	一式
配線点検(総合点検時)	一式

総合点検	年1回 9月迄に実施
機器点検	年1回 2月迄に実施

ふれあいセンター・生涯学習館防火対象物点検仕様書

項 目		摘 要	数 量	単 位
管理権限数／報告書作成単位		1管理権限	1	式
		管理権限が1件増毎		式
防火対象物	※Aグループ	500㎡ 以下	1	式
	主に昼間営業対象物含む複合用途建物 (点検が必要な非特定用途を含む)	500㎡ 超	9	500㎡毎
	※Bグループ	500㎡ 以下		式
	主に夜間営業対象物及びそれらを主に含む 複合用途建物、地下街	500㎡ 以下		500㎡毎
	※Cグループ	500㎡ 以下		式
	主に夜間、深夜営業対象物で風俗店等及び それらを主に含む複合用途建物	500㎡ 以下		500㎡毎
※ ふれあいセンター 2713.75㎡ ・ 生涯学習1号館 1523.39㎡ 年1回実施				

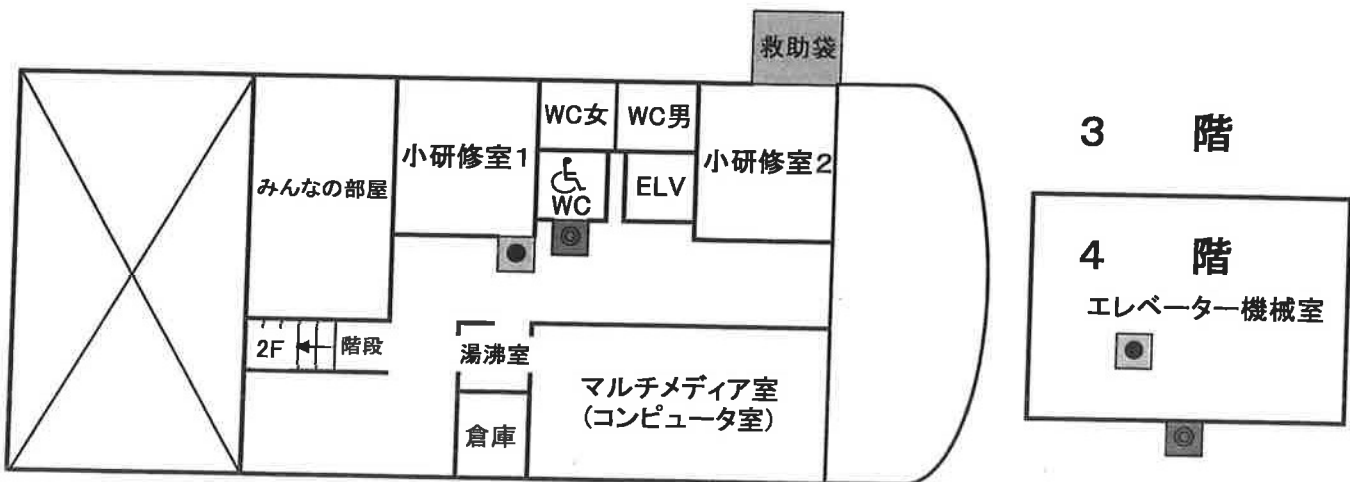
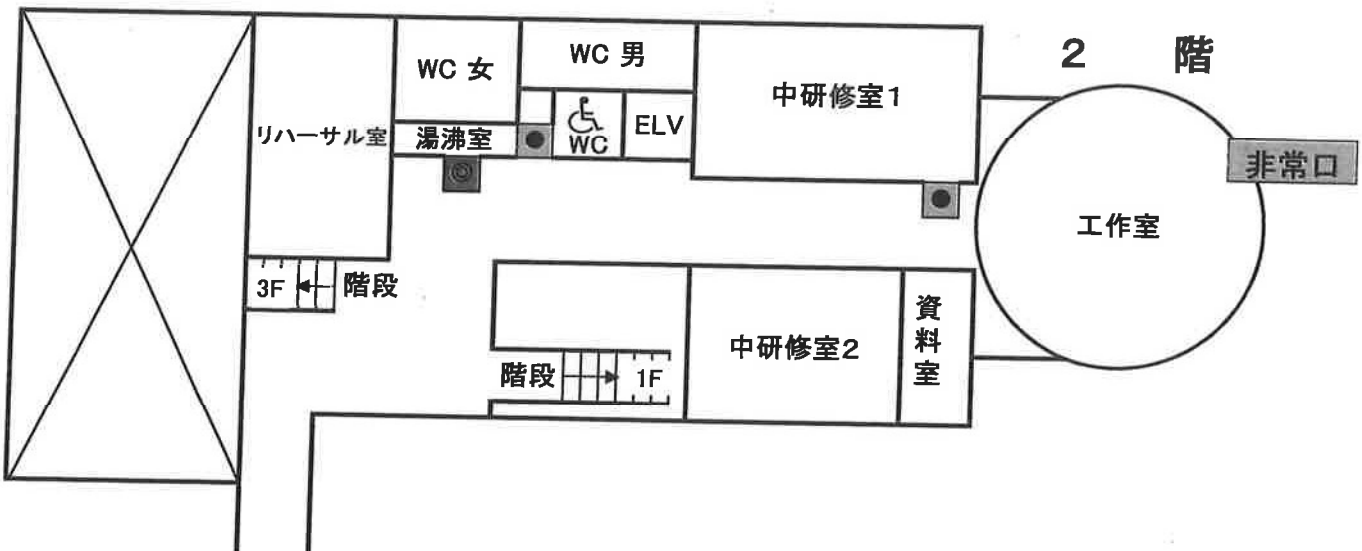
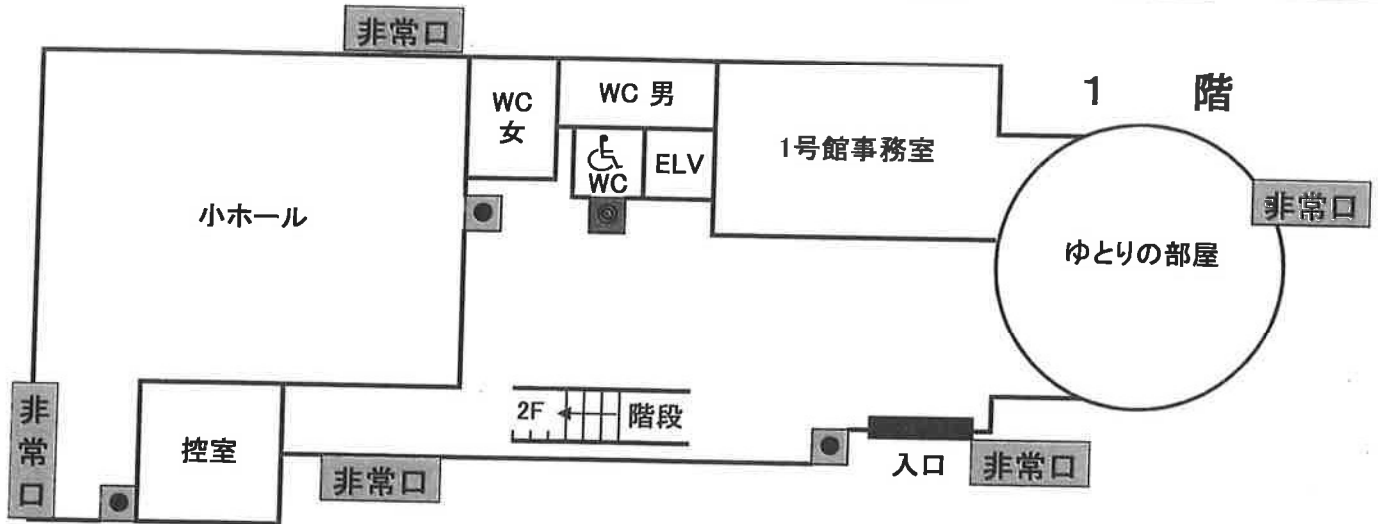
生涯学習1号館 消防設備保守点検業務 仕様書

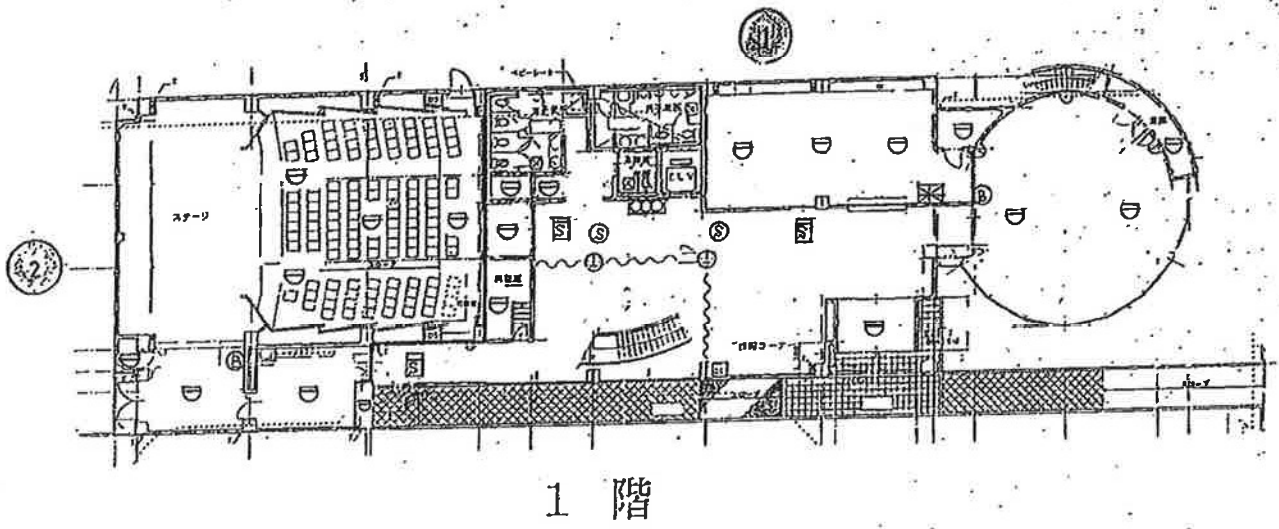
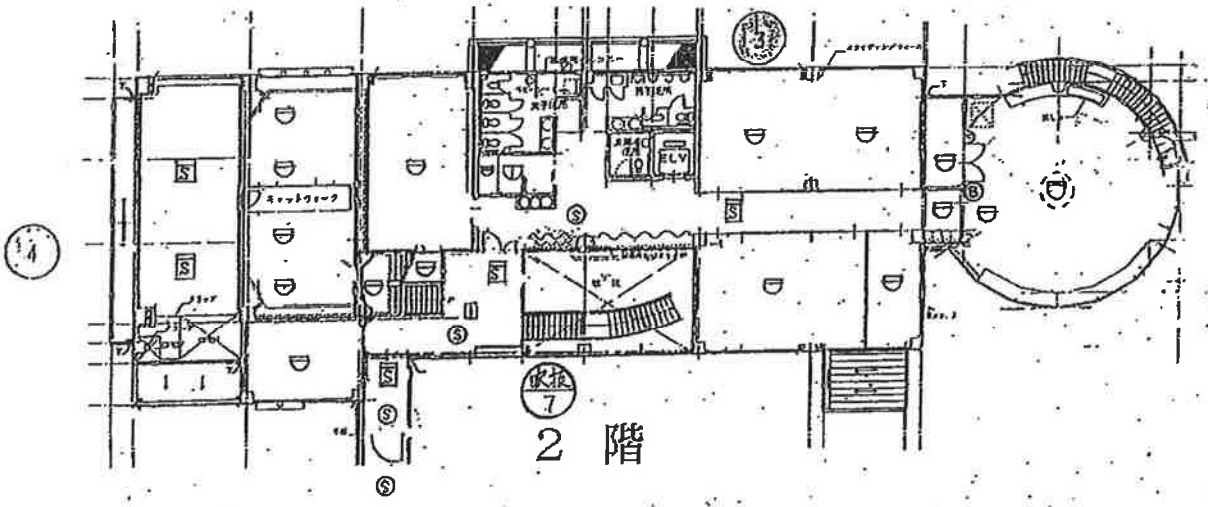
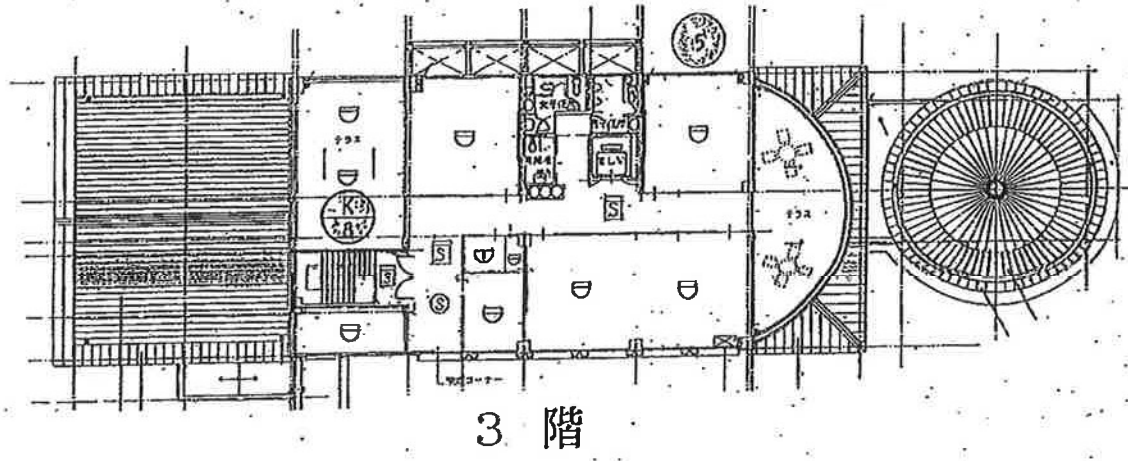
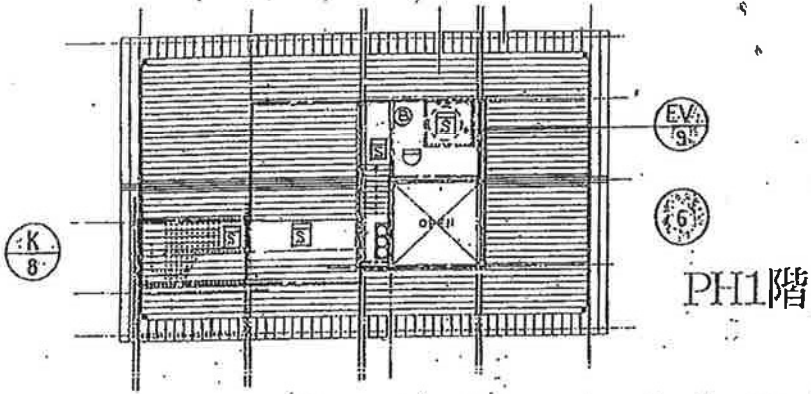
対象施設 生涯学習1号館
 対象施設住所 福岡県糟屋郡志免町志免中央一丁目3番2号

保守点検対象物	数量
自動火災報知設備	
受信機 P型1級(9/10L)	1台
差動式スポット型感知器(2種)	42個
定温式スポット型感知器(1種)	7個
煙感知器(2種)	15個
発信機(1級)	4個
電鈴	8個
表示灯	4個
常用電源 予備・非常電源	一式
配線点検(総合点検時)	一式
防火防排煙設備	
制御盤(4/5L)	1台
煙感知器(3種)	7個
防火扉	5台
防火シャッター	5台
常用電源 予備・非常電源	一式
配線点検(総合点検時)	一式
消火器設備	
粉末消火器(蓄圧式・小型)	7本
機能点検含む	
避難設備	
避難器具(救助袋・垂直式)	1台
誘導灯設備	
誘導灯(小中型)	19台
誘導灯(準大型)	4台
常用電源	1式
配線点検(総合点検時)	1式

総合点検	年1回 9月迄に実施
機器点検	年1回 2月迄に実施

生涯学習1号館 消火器・火災報知機等設置図 (● 消火器 ・ ⊙ 報知器)





生涯学習 1号館

西地区社会体育館消防設備保守点検業務仕様書

	保守点検対象物	数 量	摘 要
自動火災報知設備	受信機 P型 2級壁掛型(4/5L)	1台	<p style="text-align: center;">総合点検 (年1回 9月迄に実施)</p> <p style="text-align: center;">機器点検 (年1回 2月迄に実施)</p>
	差動式スポット型感知器	15個	
	差動式分布型感知器	4台	
	煙感知器	4個	
	発信機	3個	
	電鈴(ベル)	3個	
	常用電源	1式	
	予備電源	1式	
	配線点検		
消火器	粉末消火器(蓄圧式・小型) 機能点検含む	9本	
誘導灯設備	避難口誘導灯(中型)	2台	
	常用電源	1式	
	非常電源	1式	
	配線点検	1式	

志免町立北本町隣保館消防設備保守点検業務仕様書

	保守点検対象物	数 量	摘 要
自動火災報知設備	受信機 2級 5/5 L	1台	総合点検 (年1回 9月迄に実施) 機器点検 (年1回 2月迄に実施)
	差動式スポット型感知器	27個	
	定温式スポット型感知器	8個	
	煙感知器	4個	
	発信機	2個	
	電鈴(ベル)	4個	
	表示灯	2個	
	常用電源	1式	
	予備又は非常電源	1式	
	配線点検(総合点検時)	1式	
消火器	粉末消火器(蓄圧式・小型) 機能点検含む	7本	各設備の基本料金及び 諸経費 一式
誘導灯設備	誘導灯(小・中型)	5台	
	常用電源	1式	
	配線点検(総合点検時)	1式	

志免東保育園消防設備保守点検業務仕様書					
保守点検対象物		数量	摘要		
その 消 火 器	粉末消火器（蓄圧式 10型）	8 本	1. 総合点検 （年1回 9月迄に実施）		
	119通報	1 台			
	パッケージ型消火栓	4 台			
	垂直式救助袋・すべり台	2 台			
	防火扉	6 台			
	防火扉用煙感知器	6 個			
自 動 火 災 報 知 設 備	受信機P型1級 15回線(9回線使用)	1 台		2. 機器点検 （年1回 2月迄に実施）	
	光電式スポット型感知器	35 個			
	差動式スポット型感知器	25 個			
	定温式スポット型感知器	17 個			
	発信機 P型1級	2 個			
	電鈴(地区音響装置)	1 個			
	表示灯	2 個			
	常用電源	1 式			
	予備又は非常電源	1 式			
	配線点検(総合点検時)	1 式			
非 常 警 報 設 備	非常放送アンプ	1 台			2. 機器点検 （年1回 2月迄に実施）
	スピーカー	34 個			
	常用電源	1 式			
	予備又は非常電源	1 式			
	配線点検(総合点検時)	1 式			
誘 導 灯 設 備	誘導灯（小型）	19 台	2. 機器点検 （年1回 2月迄に実施）		
	常用電源	1 式			
	配線点検(総合点検時)	1 式			

志免南保育園消防設備保守点検業務仕様書					
保守点検対象物		数量	摘要		
消 火 器	粉末消火器（蓄圧式 10型）	8 本	1. 総合点検 （年1回 9月迄に実施）		
自 動 火 災 報 知 設 備	受信機P型2級 3/5L (副受信機)	1 台		2. 機器点検 （年1回 2月迄に実施）	
	差動式スポット型感知器(熱)	23 個			
	定温式スポット型感知器	10 個			
	煙感知器	4 個			
	発信機 2級	3 個			
	電鈴(地区音響装置)	3 個			
	表示灯	3 個			
	常用電源	1 式			
	予備又は非常電源	1 式			
	配線点検(総合点検時)	1 式			
誘 導 灯 設 備	誘導灯（小型）	4 台			2. 機器点検 （年1回 2月迄に実施）
	常用電源	1 式			
	配線点検(総合点検時)	1 式			

志免中央第1・2学童保育所消防設備保守点検業務仕様書

保守点検対象物		数量	摘要
消火器	粉末消火器（蓄圧式 10型）	2 本	1. 総合点検 （年1回 9月迄に実施） 2. 機器点検 （年1回 2月迄に実施）
非常警報設備	複合装置（一体型）	2 台	
	常用電源	1 式	
	予備又は非常電源	1 式	
	配線点検（総合点検時）	1 式	
誘導灯設備	誘導灯（中型）	2 台	
	常用電源	1 式	
	配線点検（総合点検時）	1 式	

志免中央第3・4学童保育所消防設備保守点検業務仕様書

保守点検対象物		数量	摘要
消火器	粉末消火器（蓄圧式 10型）	2 本	1. 総合点検 （年1回 9月迄に実施） 2. 機器点検 （年1回 2月迄に実施）
非常警報設備	複合装置（一体型）	2 台	
	常用電源	1 式	
	予備又は非常電源	1 式	
	配線点検（総合点検時）	1 式	
誘導灯設備	誘導灯（小型）	5 台	
	常用電源	1 式	
	配線点検（総合点検時）	1 式	

志免東第1学童保育所消防設備保守点検業務仕様書

保守点検対象物		数量	摘要
消火器	粉末消火器（蓄圧式 10型）	2 本	1. 総合点検 （年1回 9月迄に実施） 2. 機器点検 （年1回 2月迄に実施）
非常警報設備	複合装置（一体型）	1 台	
	常用電源	1 式	
	予備又は非常電源	1 式	
	配線点検（総合点検時）	1 式	

志免東第2学童保育所消防設備保守点検業務仕様書

保守点検対象物		数量	摘要
消火器	粉末消火器（蓄圧式 10型）	1 本	1. 総合 （年1回 9月迄に実施） 2. 機器点検 （年1回 2月迄に実施）
非常警報設備	複合装置（一体型）	1 台	
	常用電源	1 式	
	予備又は非常電源	1 式	
	配線点検（総合点検時）	1 式	

志免西第1・2学童保育所消防設備保守点検業務仕様書

保守点検対象物		数量	摘要
消 火 器	粉末消火器（蓄圧式 10型）	4 本	1. 総合 （年1回 9月迄に実施） 2. 機器点検 （年1回 2月迄に実施）
非 常 警 報 設 備	複合装置（一体型）	2 台	
	常用電源	1 式	
	予備又は非常電源	1 式	
	配線点検（総合点検時）	1 式	
誘 導 灯 設 備	誘導灯（中型）	4 台	
	常用電源	1 式	
	配線点検（総合点検時）	1 式	

志免西第3・4学童保育所消防設備保守点検業務仕様書

保守点検対象物		数量	摘要
消 火 器	粉末消火器（蓄圧式 10型）	4 本	1. 総合点検 （年1回 9月迄に実施） 2. 機器点検 （年1回 2月迄に実施）
非 常 警 報 設 備	複合装置（一体型）	2 台	
	常用電源	1 式	
	予備又は非常電源	1 式	
	配線点検（総合点検時）	1 式	
誘 導 灯 設 備	誘導灯（小型）	7 台	
	常用電源	1 式	
	配線点検（総合点検時）	1 式	

坂瀬共同利用施設消防設備保守点検業務仕様書

保守点検対象物		数量	摘要
消火器	粉末消火器（蓄圧式 10型）	2 本	1. 総合点検 （年1回 9月迄に実施） 2. 機器点検 （年1回 2月迄に実施）
自動火災報知設備	受信機P型2級 3/3L	1 台	
	差動式スポット型感知器（熱）	11 個	
	定温式スポット型感知器	1 個	
	煙感知器	2 個	
	発信機 2級	1 個	
	電鈴（地区音響装置）	1 個	
	表示灯	1 個	
	常用電源	1 式	
	予備又は非常電源	1 式	
	配線点検（総合点検時）	1 式	
誘導灯設備	誘導灯（小・中型）	3 台	
	常用電源	1 式	
	配線点検（総合点検時）	1 式	

かすや中南部広域消費生活センター消防設備保守点検業務仕様書

	保守点検対象物	数 量	摘 要
消 火 器	粉末消火器(蓄圧式・小型)	1本	総合点検 (年1回 9月迄に実施)
	機能点検含む		
誘 導 灯 設 備	誘導灯	3台	機器点検 (年1回 2月迄に実施) 各設備の基本料金及び 諸経費 一式
	配線点検(総合点検時)	1式	

桜丘共同利用施設消防設備保守点検業務仕様書

	保守点検対象物	数 量	摘 要		
自動火災報知設備	受信機(P-2)5回線(5/5L)	1台	総合点検 (年1回 9月迄に実施) 機器点検 (年1回 2月迄に実施)		
	差動式分布型感知器	2個			
	差動式スポット型感知器	9個			
	定温式スポット型感知器	2個			
	光電式スポット型感知器	1個			
	発信機	1個			
	表示灯	1個			
	電鈴(ベル)	2個			
	配線点検(総合点検時)	1式			
消火器	消火器(蓄圧式・小型)	4本	総合点検 (年1回 9月迄に実施) 機器点検 (年1回 2月迄に実施)		
	機能点検含む				
誘導灯設備	誘導灯(中型)	5台		総合点検 (年1回 9月迄に実施) 機器点検 (年1回 2月迄に実施)	
	配線点検(総合点検時)	1式			
非常放送設備	非常放送アンプ	1台			総合点検 (年1回 9月迄に実施) 機器点検 (年1回 2月迄に実施)
	スピーカー	5個			
	配線点検(総合点検時)	1式			

田富共同利用施設消防設備保守点検業務仕様書

	保守点検対象物	数 量	摘 要
自 動 火 災 報 知 器	受信機 2級 4/5 L	1台	総合点検 (年1回 9月迄に実施) 機器点検 (年1回 2月迄に実施)
	差動式スポット型感知器	17個	
	定温式スポット型感知器	3個	
	煙感知器	2個	
	発信機	2個	
	電鈴(ベル)	2個	
	表示灯	2個	
	常用電源	1式	
	予備又は非常電源	1式	
	配線点検(総合点検時)	1式	
消 火 器	粉末消火器(蓄圧式) 10型 機能点検含む	3本	各設備の基本料金及び 諸経費 一式
誘 導 灯 設 備	避難口誘導灯 小中型	3台	各設備の基本料金及び 諸経費 一式
	常用電源	1式	
	配線点検(総合点検時)	1式	

吉原公民館消防設備保守点検業務仕様書

	保守点検対象物	数 量	摘 要
自 動 火 災 報 知 器	受信機 2級 5/5 L	1台	総合点検 (年1回 9月迄に実施) 機器点検 (年1回 2月迄に実施)
	差動式スポット型感知器	15個	
	定温式スポット型感知器	5個	
	煙感知器	2個	
	発信機	2個	
	電鈴(ベル)	2個	
	表示灯	2個	
	常用電源	1式	
	予備又は非常電源	1式	
	配線点検(総合点検時)	1式	
消 火 器	粉末消火器(蓄圧式) 10型 機能点検含む	3本	各設備の基本料金及び 諸経費 一式
誘 導 灯 設 備	避難口誘導灯 小中型	5台	各設備の基本料金及び 諸経費 一式
	常用電源	1式	
	配線点検(総合点検時)	1式	

成和公民館消防設備保守点検業務仕様書

	保守点検対象物	数 量	摘 要		
自動 火災 報 知 器	受信機 2級 5/5 L	/	総合点検 (年1回 9月迄に実施) 機器点検 (年1回 2月迄に実施)		
	差動式スポット型感知器				
	定温式スポット型感知器				
	煙感知器				
	発信機				
	電鈴(ベル)				
	表示灯				
	常用電源				
	予備又は非常電源				
	配線点検(総合点検時)				
漏 電 火 災 警 報 器	漏電火災警報盤 1級 M型	1台	各設備の基本料金及び 諸経費 一式		
	配線点検(総合点検時)	1式			
消 火 器	粉末消火器(蓄圧式) 10型	4本		各設備の基本料金及び 諸経費 一式	
	機能点検含む				
誘 導 灯 設 備	誘導灯(小型)	4台			各設備の基本料金及び 諸経費 一式
	常用電源	1式			
	配線点検(総合点検時)	1式			
非 常 警 報 設 備	非常ベル	2個	各設備の基本料金及び 諸経費 一式		
	表示灯	2個			
	発信機	2個			
	配線点検(総合点検時)	1式			

桜丘一公民館消防設備保守点検業務仕様書

	保守点検対象物	数 量	摘 要
自動 火災 報 知 器	受信機 2級 5/5 L	/	総合点検 (年1回 9月迄に実施) 機器点検 (年1回 2月迄に実施)
	差動式スポット型感知器		
	定温式スポット型感知器		
	煙感知器		
	発信機		
	電鈴(ベル)		
	表示灯		
	常用電源		
	予備又は非常電源		
	配線点検(総合点検時)		
消 火 器	粉末消火器(蓄圧式) 10型	4本	各設備の基本料金及び 諸経費 一式
	機能点検含む		
誘 導 灯 設 備	誘導灯(中型)	6台	
	常用電源	1式	
	配線点検(総合点検時)	1式	
非 常 警 報 設 備	非常ベル	3個	
	表示灯	3個	
	発信機	3個	
	配線点検(総合点検時)	1式	

南校区ボランティアセンター消防設備保守点検業務仕様書

	保守点検対象物	数 量	摘 要
自動 火災 報 知 器	受信機 2級 5/5 L	/	総合点検 (年1回 9月迄に実施) 機器点検 (年1回 2月迄に実施)
	差動式スポット型感知器		
	定温式スポット型感知器		
	煙感知器		
	発信機		
	電鈴(ベル)		
	表示灯		
	常用電源		
	予備又は非常電源		
	配線点検(総合点検時)		
消 火 器	粉末消火器(蓄圧式) 10型	3本	
	機能点検含む		
誘 導 灯 設 備	避難口誘導灯	2台	各設備の基本料金及び 諸経費 一式
	常用電源	1式	
	配線点検(総合点検時)	1式	
非 常 警 報 設 備	非常ベル	1個	
	表示灯	1個	
	発信機	1個	
	配線点検(総合点検時)	1式	

桜丘南公民館施設消防設備保守点検業務仕様書

	保守点検対象物	数 量	摘 要
自動 火災 報 知 器	受信機 2級 3/5L	1台	総合点検 (年1回 9月迄に実施) 機器点検 (年1回 2月迄に実施)
	差動式スポット型感知器	11個	
	定温式スポット型感知器	4個	
	光電式スポット型感知器	3個	
	発信機	2個	
	電鈴(ベル)	3個	
	表示灯	2個	
	常用電源	1式	
	予備又は非常電源	1式	
	配線点検(総合点検時)	1式	
消 火 器	粉末消火器(蓄圧式) 10型 機能点検含む	3本	各設備の基本料金及び 諸経費 一式
誘 導 灯 設 備	避難口誘導灯 小中型	2台	各設備の基本料金及び 諸経費 一式
	常用電源	1式	
	配線点検(総合点検時)	1式	

石橋台公民館消防設備保守点検業務仕様書

	保守点検対象物	数 量	摘 要
自動 火災 報 知 器	受信機 2級 5/5 L	/	総合点検 (年1回 9月迄に実施) 機器点検 (年1回 2月迄に実施)
	差動式スポット型感知器		
	定温式スポット型感知器		
	煙感知器		
	発信機		
	電鈴(ベル)		
	表示灯		
	常用電源		
	予備又は非常電源		
	配線点検(総合点検時)		
消 火 器	粉末消火器(蓄圧式) 10型	3本	
	機能点検含む		
誘 導 灯 設 備	誘導灯(小型)	7台	各設備の基本料金及び 諸経費 一式
	常用電源	1式	
	配線点検(総合点検時)	1式	
非 常 警 報 設 備	非常ベル	2個	
	表示灯	2個	
	発信機	2個	
	配線点検(総合点検時)	1式	

社会会館消防設備保守点検業務仕様書

	保守点検対象物	数 量	摘 要
自動 火災 報 知 器	受信機 2級 4/5 L	1台	総合点検 (年1回 9月迄に実施) 機器点検 (年1回 2月迄に実施)
	差動式スポット型感知器	18個	
	定温式スポット型感知器	4個	
	光電式スポット型感知器	3個	
	発信機	2個	
	電鈴(ベル)	2個	
	表示灯	2個	
	常用電源	1式	
	予備又は非常電源	1式	
	配線点検(総合点検時)	1式	
消 火 器	粉末消火器(蓄圧式) 10型 機能点検含む	6本	
誘 導 灯 設 備	誘導灯(小・中型)	7台	各設備の基本料金及び 諸経費 一式
	常用電源	1式	
	配線点検(総合点検時)	1式	

志免ニコミュニティセンター消防設備保守点検業務仕様書

	保守点検対象物	数 量	摘 要
自動 火災 報 知 器	受信機 2級 3/5 L	1台	総合点検 (年1回 9月迄に実施) 機器点検 (年1回 2月迄に実施)
	差動式スポット型感知器	13個	
	定温式スポット型感知器	5個	
	煙感知器	3個	
	発信機	2個	
	電鈴(ベル)	2個	
	表示灯	2個	
	常用電源	1式	
	予備又は非常電源	1式	
	配線点検(総合点検時)	1式	
消 火 器	粉末消火器(蓄圧式) 10型 機能点検含む	4本	各設備の基本料金及び 諸経費 一式
誘 導 灯 設 備	避難口誘導灯(小型)	6台	
	常用電源	1式	
	配線点検(総合点検時)	1式	

志免三公民館消防設備保守点検業務仕様書

	保守点検対象物	数 量	摘 要
自動 火災 報 知 器	受信機 2級 2/3 L	1台	総合点検 (年1回 9月迄に実施) 機器点検 (年1回 2月迄に実施)
	差動式スポット型感知器	9個	
	定温式スポット型感知器	4台	
	光電式スポット型感知器	2個	
	発信機	2個	
	電鈴(ベル)	2個	
	表示灯	2個	
	常用電源	1式	
	予備又は非常電源	1式	
	配線点検(総合点検時)	1式	
消 火 器	粉末消火器(蓄圧式) 10型 機能点検含む	3本	各設備の基本料金及び 諸経費 一式
誘 導 灯 設 備	避難口誘導灯(小型)	4台	各設備の基本料金及び 諸経費 一式
	常用電源	1式	
	配線点検(総合点検時)	1式	

東校区ボランティアセンター消防設備保守点検業務仕様書

	保守点検対象物	数 量	摘 要
自動 火災 報 知 器	受信機 2級 5/5 L	/	<p style="text-align: center;">総合点検 (年1回 9月迄に実施)</p> <p style="text-align: center;">機器点検 (年1回 2月迄に実施)</p>
	差動式スポット型感知器		
	定温式スポット型感知器		
	煙感知器		
	発信機		
	電鈴(ベル)		
	表示灯		
	常用電源		
	予備又は非常電源		
	配線点検(総合点検時)		
消 火 器	粉末消火器(蓄圧式) 10型	4本	<p style="text-align: center;">各設備の基本料金及び 諸経費 一式</p>
	機能点検含む		
誘 導 灯 設 備	誘導灯(小・中型)	4台	
	常用電源	1式	
	配線点検(総合点検時)	1式	
非 常 警 報 設 備	非常ベル	2個	
	表示灯	2個	
	発信機	2個	
	配線点検(総合点検時)	1式	

志免五公民館消防設備保守点検業務仕様書

	保守点検対象物	数 量	摘 要
自 動 火 災 報 知 器	受信機1級 10回線(7回線使用)	1台	総合点検 (年1回 9月迄に実施) 機器点検 (年1回 2月迄に実施)
	差動式スポット型感知器	23個	
	定温式スポット型感知器	3個	
	煙感知器	2個	
	発信機	3個	
	電鈴(ベル)	3個	
	表示灯	3個	
	常用電源	1式	
	予備又は非常電源	1式	
	配線点検(総合点検時)	1式	
消 火 器	粉末消火器(蓄圧式) 10型 機能点検含む	3本	各設備の基本料金及び 諸経費 一式
誘 導 灯 設 備	誘導灯(中型)	6台	各設備の基本料金及び 諸経費 一式
	常用電源	1式	
	配線点検(総合点検時)	1式	

中央校区ボランティアセンター消防設備保守点検業務仕様書

	保守点検対象物	数 量	摘 要
自動 火災 報 知 器	受信機2級 5回線	1台	総合点検 (年1回 9月迄に実施) 機器点検 (年1回 2月迄に実施)
	差動式スポット型感知器	16個	
	定温式スポット型感知器	4個	
	煙感知器	2個	
	発信機	2個	
	電鈴(ベル)	2個	
	表示灯	2個	
	常用電源	1式	
	予備又は非常電源	1式	
	配線点検(総合点検時)	1式	
消 火 器	粉末消火器(蓄圧式) 10型 機能点検含む	3本	各設備の基本料金及び 諸経費 一式
誘 導 灯 設 備	避難口誘導灯 小中型	6台	各設備の基本料金及び 諸経費 一式
	常用電源	1式	
	配線点検(総合点検時)	1式	

向ヶ丘公民館消防設備保守点検業務仕様書

	保守点検対象物	数 量	摘 要
自 動 火 災 報 知 器	受信機2級 5回線	1台	総合点検 (年1回 9月迄に実施) 機器点検 (年1回 2月迄に実施)
	差動式スポット型感知器	16個	
	定温式スポット型感知器	5個	
	煙感知器	2個	
	発信機	2個	
	電鈴(ベル)	2個	
	表示灯	2個	
	常用電源	1式	
	予備又は非常電源	1式	
	配線点検(総合点検時)	1式	
消 火 器	粉末消火器(蓄圧式) 10型 機能点検含む	3本	各設備の基本料金及び 諸経費 一式
誘 導 灯 設 備	誘導灯(中型)	7台	各設備の基本料金及び 諸経費 一式
	常用電源	1式	
	配線点検(総合点検時)	1式	

南里一コミュニティセンター消防設備保守点検業務仕様書

	保守点検対象物	数 量	摘 要
自 動 火 災 報 知 器	受信機2級 5回線(4回線使用)	1台	総合点検 (年1回 9月迄に実施) 機器点検 (年1回 2月迄に実施)
	差動式スポット型感知器	14個	
	定温式スポット型感知器	4個	
	煙感知器	2個	
	発信機	2個	
	電鈴(ベル)	2個	
	表示灯	2個	
	常用電源	1式	
	予備又は非常電源	1式	
	配線点検(総合点検時)	1式	
消 火 器	粉末消火器(蓄圧式) 10型 機能点検含む	3本	各設備の基本料金及び 諸経費 一式
誘 導 灯 設 備	誘導灯(小・中型)	5台	各設備の基本料金及び 諸経費 一式
	常用電源	1式	
	配線点検(総合点検時)	1式	

南里二公民館消防設備保守点検業務仕様書

	保守点検対象物	数 量	摘 要
自動 火災 報 知 器	受信機 2級 5/5 L	/	<p>総合点検 (年1回 9月迄に実施)</p> <p>機器点検 (年1回 2月迄に実施)</p>
	差動式スポット型感知器		
	定温式スポット型感知器		
	煙感知器		
	発信機		
	電鈴(ベル)		
	表示灯		
	常用電源		
	予備又は非常電源		
	配線点検(総合点検時)		
消 火 器	粉末消火器(蓄圧式) 10型	3本	
	機能点検含む		
誘 導 灯 設 備	誘導灯	5台	各設備の基本料金及び 諸経費 一式
	常用電源	1式	
	配線点検(総合点検時)	1式	
非 常 警 報 設 備	非常ベル	1個	
	表示灯	1個	
	発信機	1個	
	配線点検(総合点検時)	1式	

南里三公民館消防設備保守点検業務仕様書

	保守点検対象物	数 量	摘 要
自動 火災 報 知 器	受信機 2級 5/5 L	/	総合点検 (年1回 9月迄に実施) 機器点検 (年1回 2月迄に実施)
	差動式スポット型感知器		
	定温式スポット型感知器		
	煙感知器		
	発信機		
	電鈴(ベル)		
	表示灯		
	常用電源		
	予備又は非常電源		
	配線点検(総合点検時)		
漏 電 火 災 警 報 器	漏電火災警報盤 1級 M型	/	
	配線点検(総合点検時)		
消 火 器	粉末消火器(加圧式) 10型	3本	
	機能点検含む		
誘 導 灯 設 備	避難口誘導灯	4台	各設備の基本料金及び 諸経費 一式
	常用電源	1式	
	配線点検(総合点検時)	1式	
非 常 警 報 設 備	非常ベル	2個	
	表示灯	2個	
	発信機	2個	
	配線点検(総合点検時)	1式	

王子八幡共同利用施設消防設備保守点検業務仕様書

	保守点検対象物	数 量	摘 要
自 動 火 災 報 知 器	受信機2級 5回線(3回線使用)	1台	総合点検 (年1回 9月迄に実施) 機器点検 (年1回 2月迄に実施)
	差動式スポット型感知器	14個	
	定温式スポット型感知器	6個	
	煙感知器	2個	
	発信機	2個	
	電鈴(ベル)	3個	
	表示灯	2個	
	常用電源	1式	
	予備又は非常電源	1式	
	配線点検(総合点検時)	1式	
消 火 器	粉末消火器(蓄圧式) 10型 機能点検含む	3本	各設備の基本料金及び 諸経費 一式
誘 導 灯 設 備	誘導灯(中型)	3台	各設備の基本料金及び 諸経費 一式
	常用電源	1式	
	配線点検(総合点検時)	1式	

西校区ボランティアセンター消防設備保守点検業務仕様書

	保守点検対象物	数 量	摘 要
自 動 火 災 報 知 器	受信機2級 5回線(4回線使用)	1台	総合点検 (年1回 9月迄に実施) 機器点検 (年1回 2月迄に実施)
	差動式スポット型感知器	16個	
	定温式スポット型感知器	5個	
	煙感知器	2個	
	発信機	2個	
	電鈴(ベル)	2個	
	表示灯	2個	
	常用電源	1式	
	予備又は非常電源	1式	
	配線点検(総合点検時)	1式	
消 火 器	粉末消火器(蓄圧式) 10型 機能点検含む	3本	各設備の基本料金及び 諸経費 一式
誘 導 灯 設 備	避難口誘導灯 小中型	5台	各設備の基本料金及び 諸経費 一式
	常用電源	1式	
	配線点検(総合点検時)	1式	

別府三公民館消防設備保守点検業務仕様書

	保守点検対象物	数 量	摘 要
自動 火災 報 知 器	受信機2級 5/5 L	/	総合点検 (年1回 9月迄に実施) 機器点検 (年1回 2月迄に実施)
	差動式スポット型感知器		
	定温式スポット型感知器		
	煙感知器		
	発信機		
	電鈴(ベル)		
	表示灯		
	常用電源		
	予備又は非常電源		
	配線点検(総合点検時)		
漏 電 火 災 警 報 器	漏電火災警報盤 1級 M型	/	
	配線点検(総合点検時)		
消 火 器	粉末消火器(蓄圧式) 10型	3本	各設備の基本料金及び 諸経費 一式
	機能点検含む		
誘 導 灯 設 備	誘導灯(小型)	4台	
	常用電源	1式	
	配線点検(総合点検時)	1式	
非 常 警 報 設 備	非常ベル	2個	
	表示灯	2個	
	発信機	2個	
	配線点検(総合点検時)	1式	
避 難 器 具	避難はしご(オリロー折畳型BOX)	1箇所	

鏡共同利用施設消防設備保守点検業務仕様書

	保守点検対象物	数 量	摘 要
自 動 火 災 報 知 器	受信機2級 3回線(1回線)	1台	総合点検 (年1回 9月迄に実施) 機器点検 (年1回 2月迄に実施)
	差動式スポット型感知器	8個	
	定温式スポット型感知器	3個	
	煙感知器	1個	
	発信機	1個	
	電鈴(ベル)	1個	
	表示灯	1個	
	常用電源	1式	
	予備又は非常電源	1式	
	配線点検(総合点検時)	1式	
消 火 器	粉末消火器(蓄圧式) 10型 機能点検含む	3本	各設備の基本料金及び 諸経費 一式
誘 導 灯 設 備	誘導灯(小・中型)	3台	各設備の基本料金及び 諸経費 一式
	常用電源	1式	
	配線点検(総合点検時)	1式	

御手洗共同利用施設消防設備保守点検業務仕様書

	保守点検対象物	数 量	摘 要
自動 火災 報 知 器	受信機2級 5/5 L	/	総合点検 (年1回 9月迄に実施) 機器点検 (年1回 2月迄に実施)
	差動式スポット型感知器		
	定温式スポット型感知器		
	煙感知器		
	発信機		
	電鈴(ベル)		
	表示灯		
	常用電源		
	予備又は非常電源		
	配線点検(総合点検時)		
消 火 器	粉末消火器(蓄圧式) 10型	2本	各設備の基本料金及び 諸経費 一式
	機能点検含む		
誘 導 灯 設 備	誘導灯(小・中型)	3台	
	常用電源	1式	
	配線点検(総合点検時)	1式	
非 常 警 報 設 備	非常ベル	2個	
	表示灯	2個	
	発信機	2個	
	配線点検(総合点検時)	1式	

アネシス公民館消防設備保守点検業務仕様書

	保守点検対象物	数 量	摘 要
自動 火災 報 知 器	差動式スポット型感知器	2個	総合点検 (年1回 9月迄に実施) 機器点検 (年1回 2月迄に実施)
	定温式スポット型感知器	3個	
	常用電源	1式	
	予備又は非常電源	1式	
	配線点検(総合点検時)	1式	
消 火 器	粉末消火器(蓄圧式) 10型 機能点検含む	1本	各設備の基本料金及び 諸経費 一式
誘 導 灯 設 備	誘導灯(中型)	2台	各設備の基本料金及び 諸経費 一式
	常用電源	1式	
	配線点検(総合点検時)	1式	

サンリヤン公民館消防設備保守点検業務仕様書

	保守点検対象物	数 量	摘 要
自 動 火 災 報 知 器	受信機2級 5回線(5回線使用)	1台	総合点検 (年1回 9月迄に実施) 機器点検 (年1回 2月迄に実施)
	差動式スポット型感知器	15個	
	定温式スポット型感知器	1個	
	煙感知器	8個	
	発信機	2個	
	電鈴(ベル)	2個	
	表示灯	2個	
	常用電源	1式	
	予備又は非常電源	1式	
	配線点検(総合点検時)	1式	
消 火 器	粉末消火器(蓄圧式) 10型 機能点検含む	4本	各設備の基本料金及び 諸経費 一式
誘 導 灯 設 備	誘導灯(小型)	4台	各設備の基本料金及び 諸経費 一式
	常用電源	1式	
	配線点検(総合点検時)	1式	

水鉛公民館消防設備保守点検業務仕様書

	保守点検対象物	数 量	摘 要
自動 火災 報 知 器	受信機 2級 5/5 L	/	総合点検 (年1回 9月迄に実施) 機器点検 (年1回 2月迄に実施)
	差動式スポット型感知器		
	定温式スポット型感知器		
	煙感知器		
	発信機		
	電鈴(ベル)		
	表示灯		
	常用電源		
	予備又は非常電源		
	配線点検(総合点検時)		
消 火 器	粉末消火器(蓄圧式) 10型	1本	
	機能点検含む		
誘 導 灯 設 備	誘導灯	3台	各設備の基本料金及び 諸経費 一式
	常用電源	1式	
	配線点検(総合点検時)	1式	
非 常 警 報 設 備	非常ベル	1個	
	表示灯	1個	
	発信機	1個	
	配線点検(総合点検時)	1式	