

空調・換気機器表

記号	機器名	仕様	台数	設置場所	備考
ACP 1	空冷ヒートポンプパッケージエアコン	冷房能力 14.0(3.7~16.0)KW	10	アリーナ	ワイヤード個別リモコン共 D管 20A 冷媒管 9.52x15.88
	天吊り型 (シングル)	暖房能力 16.0(4.0~20.2)KW			
	R32 参考型番 (SSRH160D)	消費電力 3φ200V 4.77/6.44KW			
ACP 2	空冷ヒートポンプパッケージエアコン	冷房能力 20.0(5.7~22.4)KW	1	玄関	ワイヤード個別リモコン共 D管 25A 冷媒管 9.52x25.4
	天井埋込 4方向カセット型 (同時ツイン)	暖房能力 22.4(5.6~27.0)KW			
	R32 参考型番 (SSRC224DD)	消費電力 3φ200V 5.33/4.96KW			
ACP 3	空冷ヒートポンプパッケージエアコン	冷房能力 3.6(1.5~4.0)KW	1	2階放送室	ワイヤード個別リモコン共 D管 25A 冷媒管 6.35x12.7
	天井埋込 2方向カセット型 (シングル)	暖房能力 4.0(1.2~5.2)KW			
	R32 参考型番 (SSRG40DT)	消費電力 3φ200V 0.825/1.05KW			
RAC 1	空冷ヒートポンプパッケージエアコン	冷房能力 2.8(0.2~4.0)KW	1	会議室	ワイヤード個別リモコン共 D管 16A冷媒管6.35x9.5
	壁掛け型 (シングル)	暖房能力 3.6(0.3~7.2)KW			
	R32 参考型番 (S286ATAS-W)	消費電力 1φ100V 0.55/0.66KW			
RAC 2	空冷ヒートポンプパッケージエアコン	冷房能力 2.5(0.3~3.5)KW	2	男子更衣室 女子更衣室	ワイヤード個別リモコン共 D管 16A 冷媒管 6.35x9.52
	壁掛け型 (シングル)	暖房能力 2.8(0.3~6.3)KW			
	R32 参考型番 (S256ATAS-W)	消費電力 1φ100V 0.47/0.50KW			
RAC 3	空冷ヒートポンプルームエアコン	冷房能力 2.2(0.3~3.3)KW	1	授乳室	ワイヤード個別リモコン共 D管 16A 冷媒管 6.35x9.52
	壁掛け型 (シングル)	暖房能力 2.5(0.3~6.2)KW			
	R32 参考型番 (S226ATAS-W)	消費電力 1φ100V 0.39/0.44KW			
FAN 1	搬送ファン 参考型番 (AH-3009SA-SC)	風量 1250m3/h	10	アリーナ	コントロールスイッチ共 搬送ファンコントロールSWは空調制御盤に組込
	参考型番速度調節コントロールSW (FS-12RSW)	消費電力 1φ100V 0.151KW			
	空調用集中リモコン	体育館内に設置した空調機全体用			
	室内機・搬送FAN用保護ガード	5面保護ガードとする (室内機点検蓋付)	10	アリーナ	参考メーカーホーコス (株) 別図参照
FE 1	送風機 (据置型) 直結タイプ	風量 3,320 m3/h	1	アリーナ排気	
	参考型番 BQ-30TR5	消費電力 3φ200V 2# 0.86KW			
FE 2	送風機 (壁付型・排気用) 有圧扇 300φ	風量 1,980 m3/h	1	1階器具庫排気	防虫網付SUSフード共 参考型番 PS-30SMXA3, G-30EC3, PS-30TW3, W-30SDBM
	参考型番 EWF-BSA2	消費電力 1φ100V 65W			
FS 1	送風機 (壁付型・給気用) 有圧扇 300φ	風量 1,980 m3/h	1	1階器具庫給気	防虫網付SUSフード共 参考型番 PS-30SMXA3, G-30EC3, PS-30TW3, GW-30SDCM
	参考型番 EWF-30BSA2-Q	消費電力 1φ100V 80W			
FE 3	送風機 (天井埋込型) 既存150φ開口利用	風量 160m3/h	100φ	1	事務室 防虫網付SUS深型フード共 参考型番 VD-15ZVX-C, AT-150FNS5
	給気はホール側とバスボックスで行う	消費電力 1φ100V 5W			
FE 4	送風機 (天井埋込型) 新規	風量 460m3/h	150φ	1	2階放送室 防虫網付SUS深型フード共 参考型番 P-08TK3, AT-150FNS5
	参考型番 VD-23ZVX7-C	消費電力 1φ100V 17W			
FE 5	送風機 (天井埋込型) 既存150φ開口利用	風量 460m3/h	150φ	1	倉庫(大) 防虫網付SUS深型フード共 参考型番 P-08TK3, AT-150FNS5
	参考型番 VD-20ZVX7-C	消費電力 1φ100V 17W			
FE 6	送風機 (天井埋込型) 既存100φ開口利用	風量 340m3/h	150φ	2	男女更衣室 防虫網付SUS深型フード共 参考型番 VD-20ZVX7-C, P-08TK3, AT-150FNS5
	給気はホール側とバスボックスで行う	消費電力 1φ100V 9W			
FE 7	送風機 (天井埋込型) 既存150φ開口利用	風量 480m3/h	150φ	2	男女トイレ 防虫網付SUS深型フード共 参考型番 P-08TK3, AT-150FNS5
	参考型番 VD-23VB7	消費電力 1φ100V 22W			
FE 8	送風機 (天井埋込型) 既存150φ開口利用	風量 190m3/h	100φ	1	授乳室 防虫網付SUS深型フード共 参考型番 P-08TK3, AT-150FNS5
	参考型番 VD-18ZVX-C	消費電力 1φ100V 5.7W			
FE 9	送風機 (天井埋込型) 既存150φ開口利用	風量 340m3/h	150φ	1	多目的トイレ 防虫網付SUS深型フード共 参考型番 P-02TK3, AT-150FNS5
	参考型番 VD-20ZV7	消費電力 1φ100V 9W			
FE 10	送風機 (天井埋込型) 既存100φ開口利用	風量 160m3/h	100φ	1	倉庫(小) 防虫網付SUS深型フード共 参考型番 VD-15ZVX7-C, P-03TK3, AT-100FNS5
	給気はホール側とバスボックスで行う	消費電力 1φ100V 5W			
FE 11	送風機 (パイプファン型) 新規	風量 75m3/h	100φ	1	ポンプ室 防虫網付SUS深型フード共 参考型番 AT-100FNS5
	参考型番 V-08P8	消費電力 1φ100V 2W			

※アリーナ内の天吊型エアコンと搬送ファン設置架台 (本工程) は別紙図面による (M11, M12参照すること)

衛生機器表

記号	機器名	仕様	設置場所	台数	備考
PFU	消火ポンプユニット	50×40×300L/min×50.2m×5.5KW×3φ200V 制御盤付 FV・GV・CV・FJ 他付属品 一式	ポンプ室	1	フート弁共
TF	消火用充水タンク	200L (600 x 600 x 900H) ステンレス製 溶融亜鉛メッキ製 架台 共	1階屋根上	1	コンクリート基礎は建築工事 (800x800x150H)
HB	消火器箱併設形屋内消火栓箱	易操作性1号消火栓 埋込型 白色 (消火器箱付)	アリーナ	4	

衛生器具表

※本表の器具型番は「参考」とする。

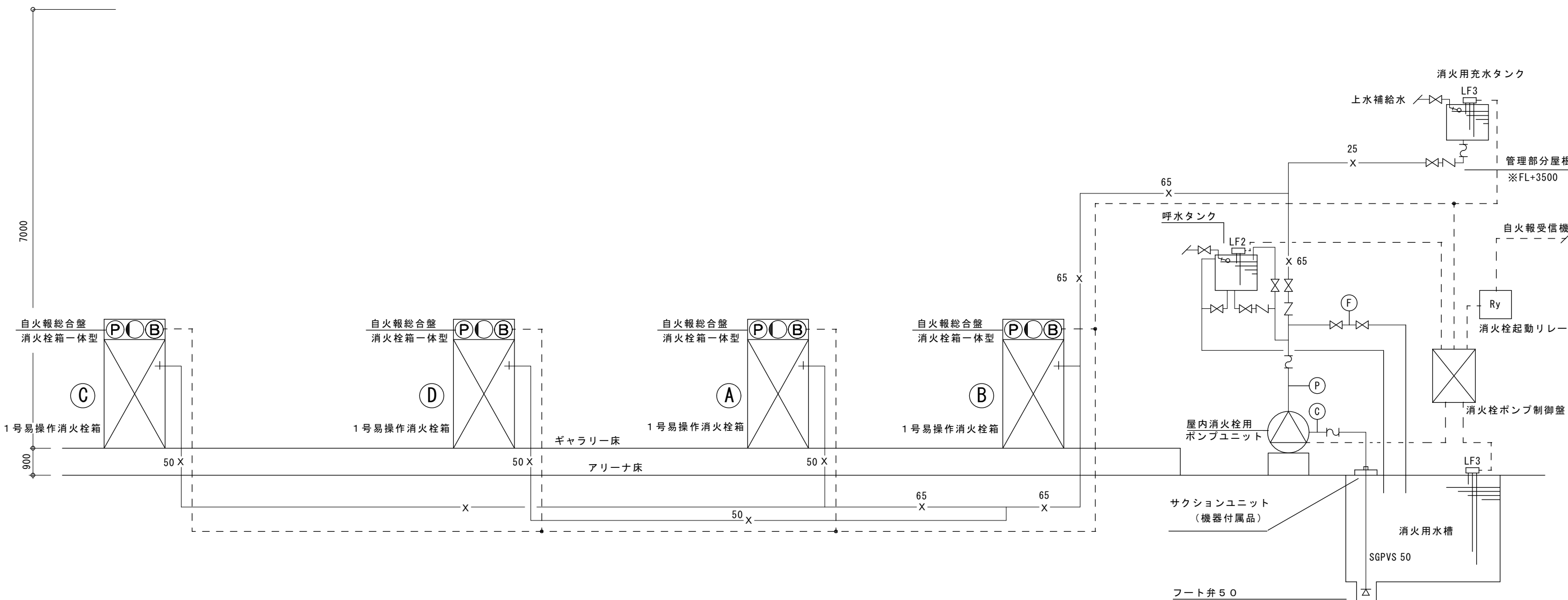
器具名	仕様	男子更衣室		男子トイレ		多目的 トイレ	ア リ 手 洗 い ナ	事 務 室 授 乳 室	ホ ン プ 室	屋 外	合 計	備 考
		男	女	男	女							
洋風便器	CFS498BCK(フラッシュタンク式) YH191R/L TCF5831AUR (エコリモコン・擬音装置) 311W			2	3						5	100V
壁掛型小便器	UFS900JCS・自動洗浄・床マット(AB680BR)			3							3	100V
障害者用洋風便器	CS597BCS・SH596BAYR・EWC285CS(背もたれ) YH702 1278W TCF5841AUPR、PS2AK (金属ベースプレート・エコリモコン)					1					1	100V
オストメイト	UAS81RDB2N (電気温水器付) 30W+600W					1					1	100V
障害者用洗面器	L270CM・TLE33SB4A・TLK05202J(水石けん入れ)					1					1	100V
跳ね上げ手摺	T112HK7R					1					1	
L型手摺	T112CL9 (前出寸法 120m/m)										6	
小便器用手摺	T112CU22			1							1	
壁掛洗面器用手摺	T112CP26			1	1						2	
カウンター一体洗面器	MVRS45P, TLE31SS1J, YM3580AC	1	1								2	100V
壁掛型洗面器	LSA125CC(ハイバック型)・自動水栓・自動水石鹸供給			2	2						4	100V
掃除流し	マルチシンクSK500・T200BSQ13C・TN114・T9R・HH04060x2・T37SGEP			1	1						2	
平面タイプベビーチェア	YKA15S					1					1	
コーナータイプベビーチェア	YKA16S			1	1						2	
ベビーシート	YKA25N				1			1			2	
ハンドドライヤー	TYC430WJ 920W			1	1						2	100V
ハンドドライヤー	TYC320W 625W					1					1	100V
化粧鏡 350x800	YM3580AC	1	1	2	3	1					8	
壁付シングル混合水栓	REKB12A12(電気温水器付6Lタイプ) TKS05311J(洗剤・飲料熱湯用兼用水栓含む) 1100W							1			1	100V
壁付シングル混合水栓	授乳室は コンビ.調乳用温水器設置 (REW06A1BK)							1			1	100V
横水栓	T23BNR13 屋外取付用はキー付水栓 (T28AKUH13)								1	1	2	
紙巻器(棚.スベア付・SUS)	YH191R/L			2	3						5	
紙巻器(棚.スベア付・SUS)	YH702					1					1	
フック	YKH21R			4	5	1		1			11	
散水栓 (カップリング付)	T28AKUH13 (キー式) 水栓柱 (人研ぎ) 共									1	1	
横水栓	TL19 (アリーナ内手洗い用)						2				2	

凡例 給排水設備

記号	名称	仕様	備考
---	給水管	硬質塩化ビニールライニング鋼管 (SGP-VB)	屋内配管
		硬質塩化ビニールライニング鋼管 (SGP-VD)	土間配管・屋外配管
		硬質塩化ビニールライニング鋼管 (SGP-VD)	ピット内配管
---	汚水管	硬質塩化ビニール管 (VP)	屋内配管・屋外配管
---	雑排水管	硬質塩化ビニール管 (VP)	屋内配管・屋外配管
---	通気管	硬質塩化ビニール管 (VP)	屋内配管
-X-	消火配管	配管用炭素鋼管 (SGP)	屋内露出配管
		硬質塩化ビニールライニング鋼管 (SGP-VD)	ピット内配管・屋外配管

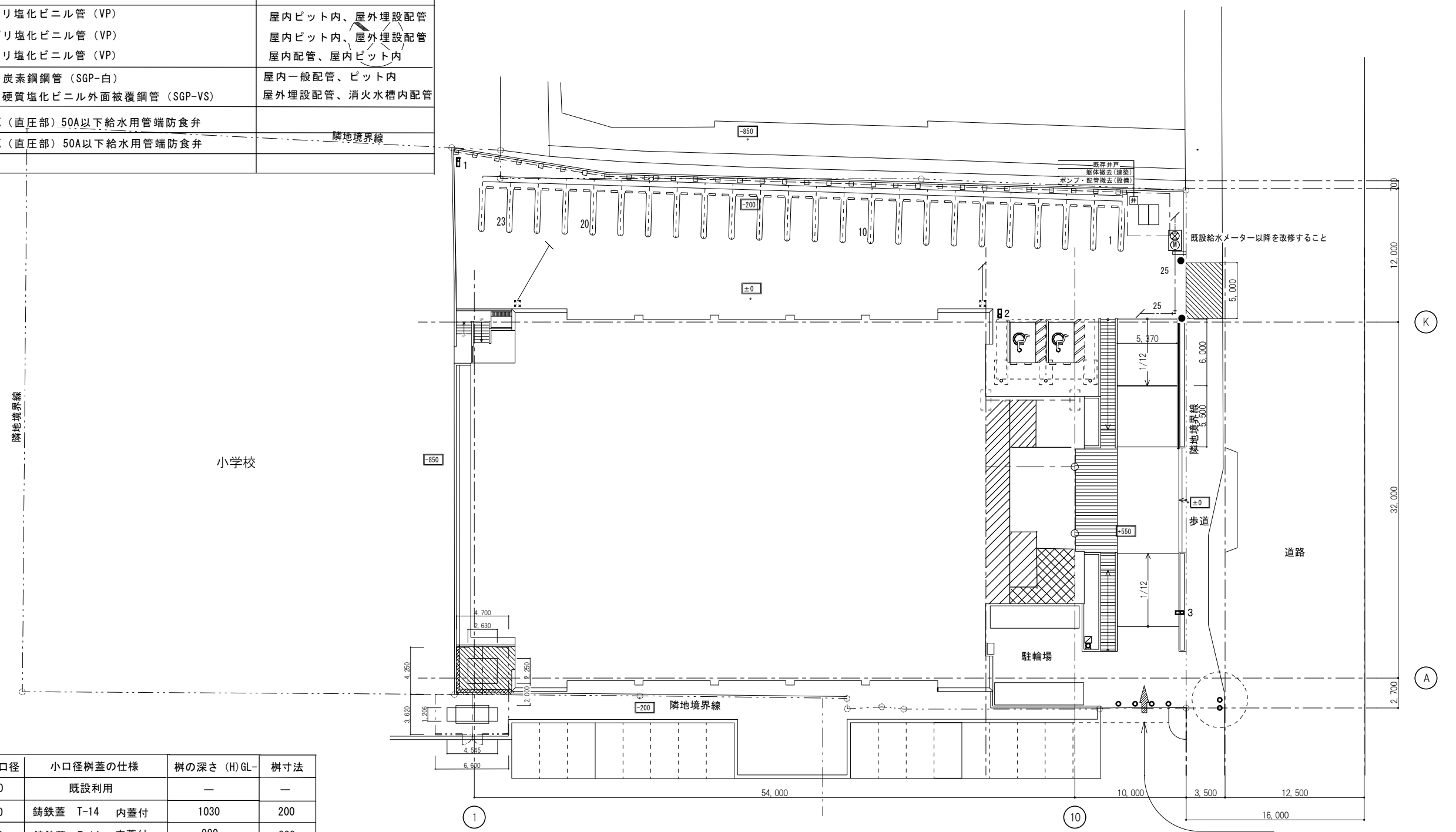
凡例 空調設備

記号	名称	仕様	備考
SP	円形ダクト	亜鉛鉄板製	
-R-	冷媒配管	冷媒配管用被覆銅管	
D	ドレン配管	空調ドレン用結露防止付塩化ビニール管 (ACVP)	



凡例

記号	名称	仕様	備考
---	給水管	硬質塩化ビニールライニング鋼管 (SGP-VA)	屋内配管
---		硬質塩化ビニールライニング内外面被覆鋼管 (SGP-VD)	屋外埋設配管
---	汚水管	硬質ポリ塩化ビニル管 (VP)	屋内ピット内、屋外埋設配管
---	雑排水管	硬質ポリ塩化ビニル管 (VP)	屋内ピット内、屋外埋設配管
---	通気管	硬質ポリ塩化ビニル管 (VP)	屋内配管、屋内ピット内
—X—	屋内消火栓管	配管用炭素鋼鋼管 (SGP-白) 消火用硬質塩化ビニル外面被覆鋼管 (SGP-VS)	屋内一般配管、ピット内 屋外埋設配管、消火水槽内配管
—⊗—	仕切弁 (埋設)	JIS10K (直圧部) 50A以下給水用管端防食弁	
—⊗—	仕切弁	JIS10K (直圧部) 50A以下給水用管端防食弁	
○	埋設ピン	鑄鉄製	



記号	種別	排水口径	小口径樹蓋の仕様	樹の深さ (H)GL-	樹寸法	
	公共樹	志免町指定樹	150	既設利用	—	—
①	小口径汚水樹	100	鑄鉄蓋 T-14 内蓋付	1030	200	
②	小口径汚水樹	100	鑄鉄蓋 T-14 内蓋付	990	200	
③	小口径汚水樹	100	鑄鉄蓋 T-6	980	200	
④	小口径汚水樹	100	鑄鉄蓋 T-6	950	200	
⑤	小口径汚水樹	100	鑄鉄蓋 T-6	880	200	
⑥	小口径汚水樹	100	鑄鉄蓋 T-6	870	200	
⑦	小口径汚水樹	100	鑄鉄蓋 T-6	850	200	
⑧	小口径汚水樹	100	鑄鉄蓋 T-6	840	200	
⑨	小口径汚水樹	100	鑄鉄蓋 T-6	840	200	

配置図

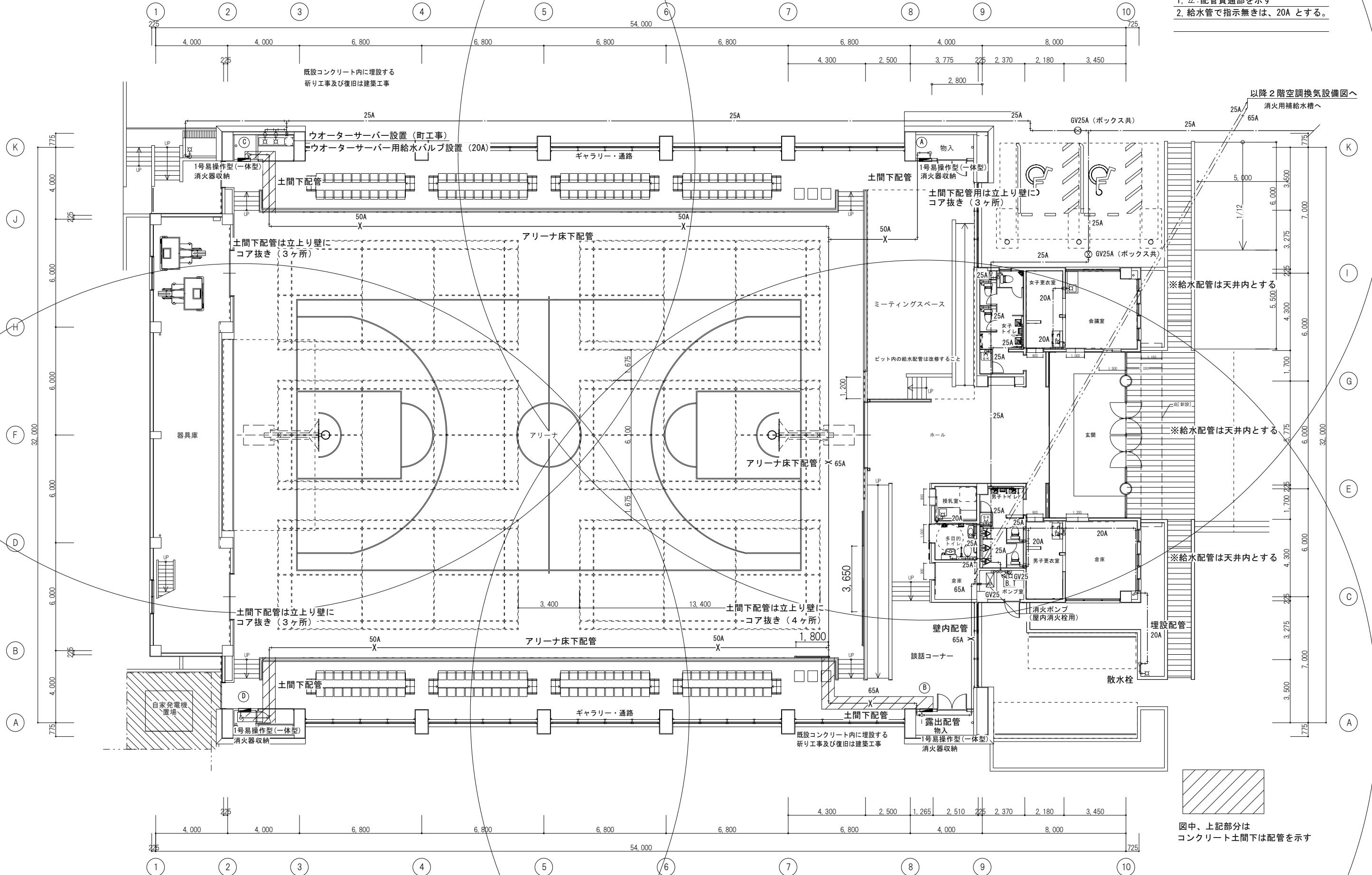
□000・・・設計GLからの高さを示す



配置図1/200 [改修後]

搬入車両対応案

- 1. Z:配管貫通部を示す
- 2. 給水管で指示無きは、20Aとする。

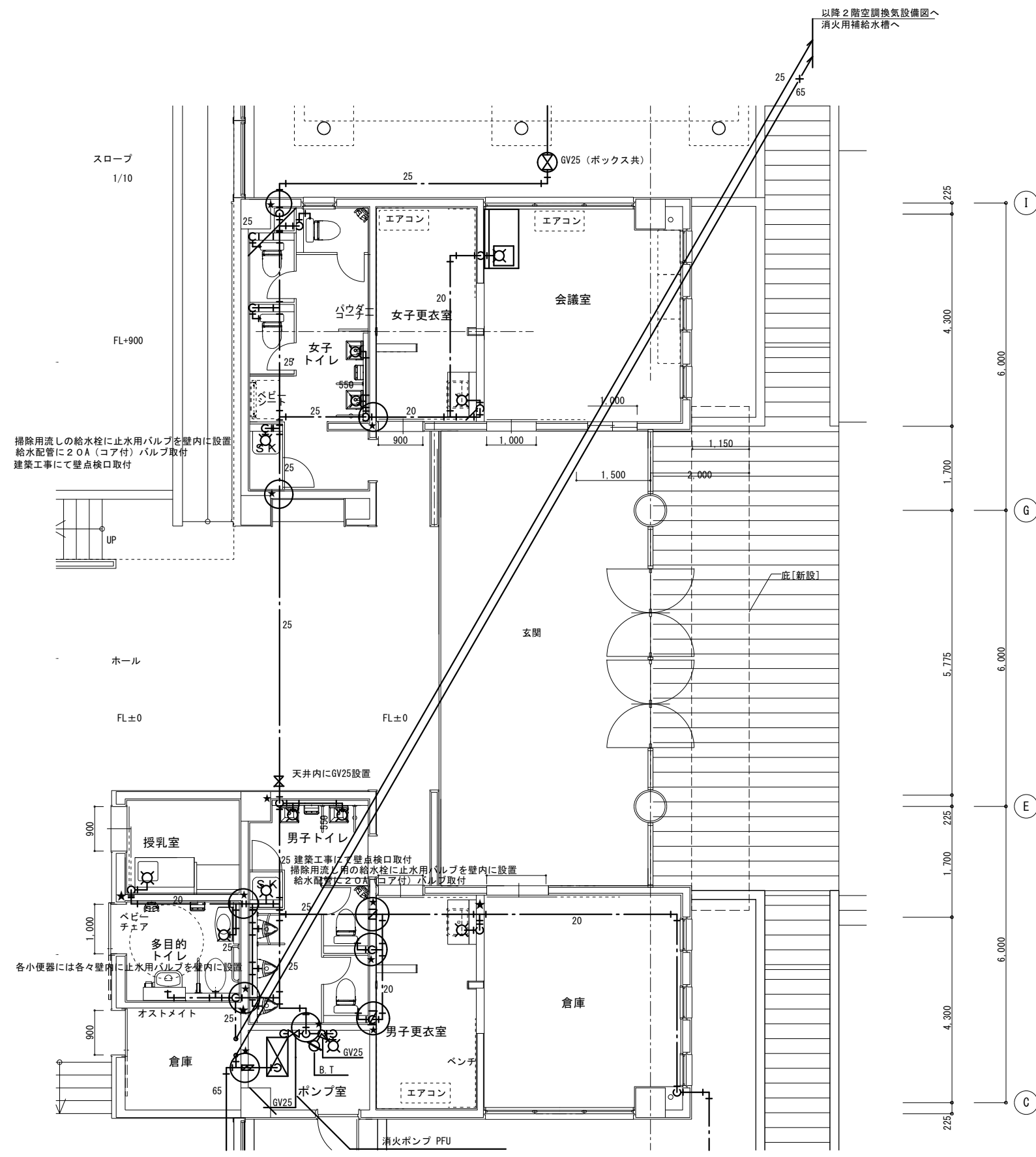


図中、上記部分は
コンクリート土間下は配管を示す

1階平面図

[改修後]

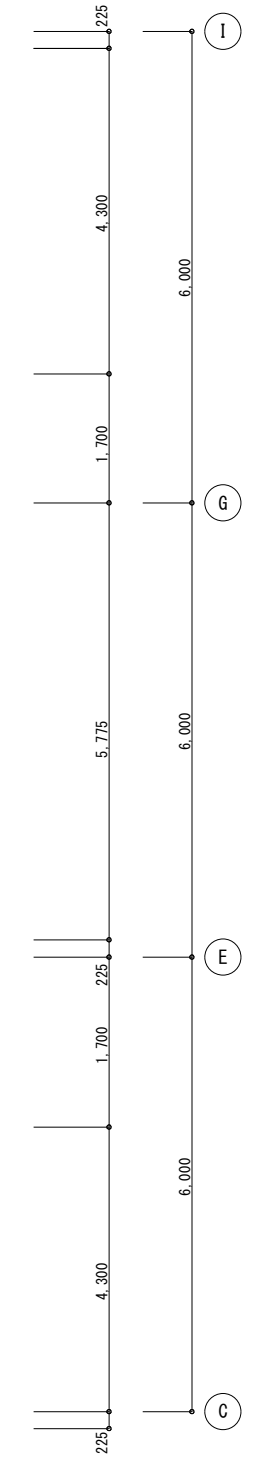
一級建築士事務所 株式会社 和田設計 福岡市中央区高砂2丁目23-12 TEL 092-521-5131 FAX 092-521-5133	志免町民体育館改修調査設計 1階 給水・消火設備図 [改修後]	SCALE A1:1/100 A3:1/200	年月 RS.3 図面番号 M-05 設計番号
検図:	製図:	写図:	設計番号



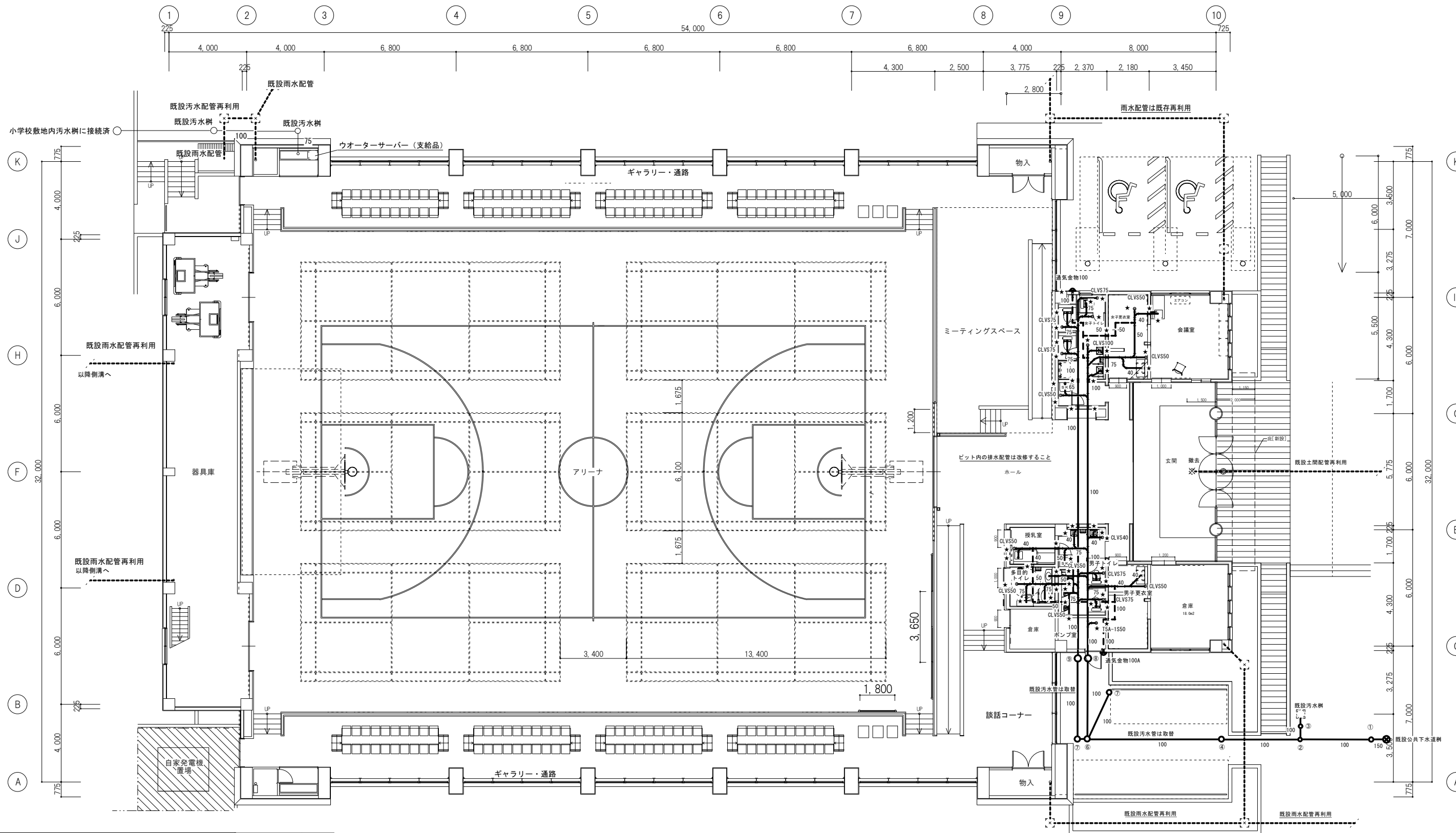
掃除用流しの給水栓に止水用バルブを壁内に設置
給水配管に20A(コア付)バルブ取付
建築工事にて壁点検口取付

天井内にGV25設置
25 建築工事にて壁点検口取付
掃除用流しの給水栓に止水用バルブを壁内に設置
給水配管に20A(コア付)バルブ取付
各小便器には各々壁内に止水用バルブを壁内に設置

特記事項
★はダイヤモンドカッター穿孔箇所(配管径の2サイズアップ)を示す
各壁部分の復旧は建築工事とする



一級建築士事務所 株式会社 和田設計 福岡市中央区高砂2丁目23-12 TEL 092-521-5131 FAX 092-521-5133	一級建築士登録 第111010号 代表取締役 和田正樹	志免町民体育館改修調査設計 1階 給水設備(便所 更衣室他) [改修後]	年月 R8.3 図面番号 M-06
検図: 製図: 写図:		設計番号:	

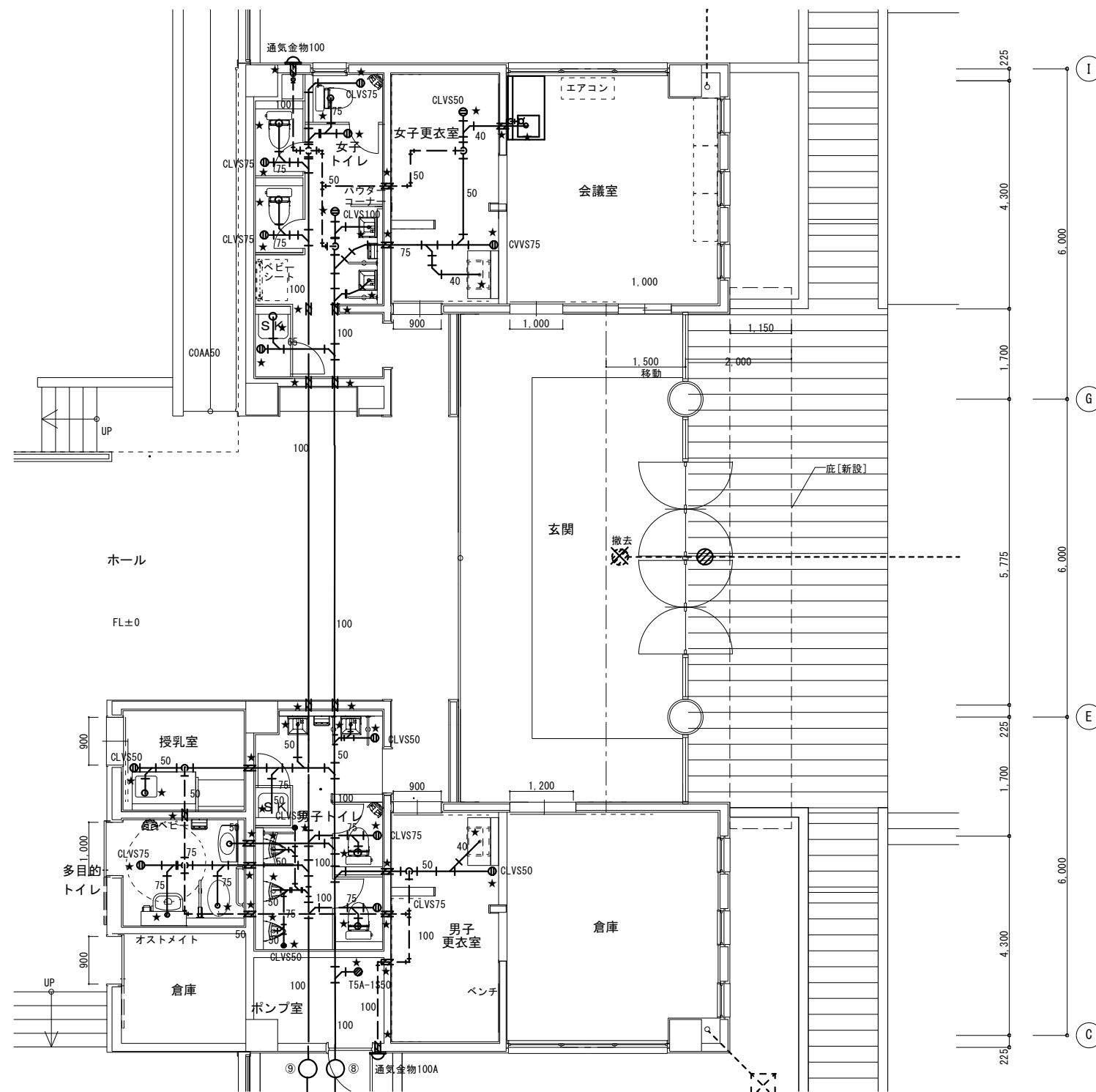


記号	種別	排水口径	小口径樹蓋の仕様	樹の深さ (H) GL-	樹寸法
公共樹	志免町指定樹	150	既設利用	—	—
①	小口径汚水樹	100	铸铁蓋 T-14 内蓋付	1030	200
②	小口径汚水樹	100	铸铁蓋 T-14 内蓋付	990	200
③	小口径汚水樹	100	铸铁蓋 T-6	980	200
④	小口径汚水樹	100	铸铁蓋 T-6	950	200
⑤	小口径汚水樹	100	铸铁蓋 T-6	880	200
⑥	小口径汚水樹	100	铸铁蓋 T-6	870	200
⑦	小口径汚水樹	100	铸铁蓋 T-6	850	200
⑧	小口径汚水樹	100	铸铁蓋 T-6	840	200
⑨	小口径汚水樹	100	铸铁蓋 T-6	840	200

1階平面図

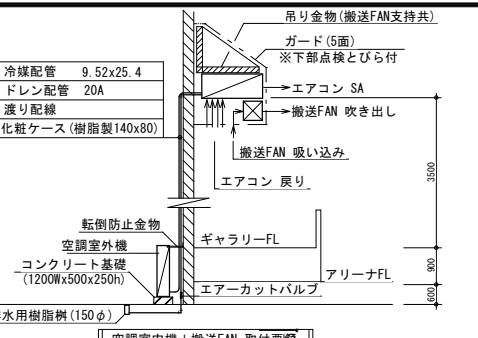
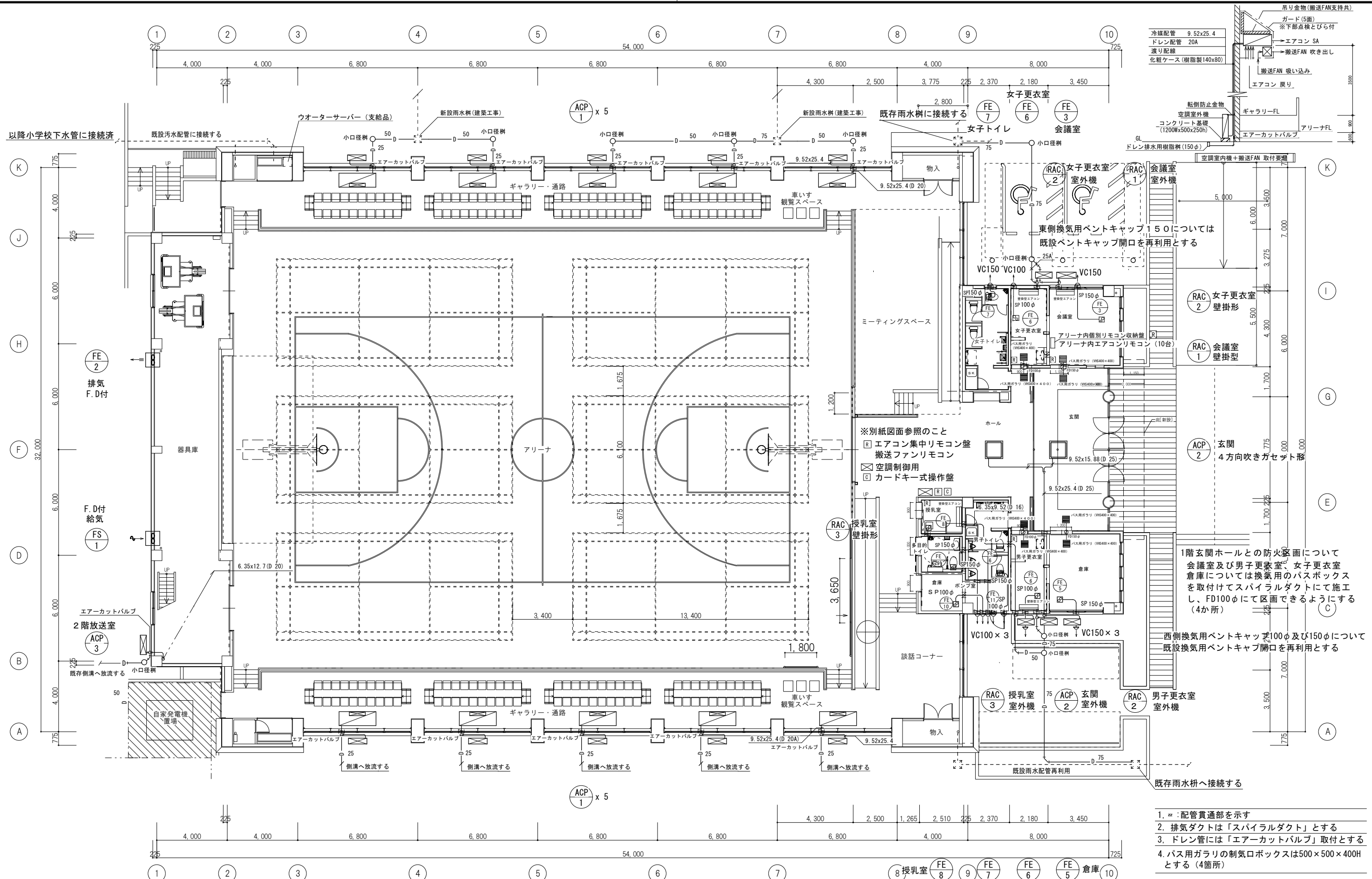
男女トイレ下部は床下ピットとなっています
ピット内の排水配管を更新する
ZZ : 配管貫通部を示す

[改修後]



特記事項
 ★印はダイヤモンドカッター穿孔箇所（配管径の2サイズアップ）を示す
 排水設備床スラブの復旧は建築工事とする

一級建築士事務所 株式会社 和田設計 福岡市中央区高砂2丁目23-12 TEL 092-521-5131 FAX 092-521-5133	志免町民体育館改修調査設計 1階 排水設備図 (便所、更衣室他) [改修後]	年月 R8.3 図面番号 M-08 設計番号
一級建築士登録 第111010号 代表取締役 和田正樹	SCALE A1:1/100 A3:1/200	検図: 製図: 写図:



1階玄関ホールとの防火区画について
会議室及び男子更衣室、女子更衣室
倉庫については換気用のパスボックス
を取付けてスパイラルダクトにて施工
し、FD100φにて区画できるようにする
(4か所)

西側換気用ベントキャップφ100φ及びφ150φについて
既設換気用ベントキャップ開口を再利用とする

東側換気用ベントキャップφ150φについては
既設ベントキャップ開口を再利用とする

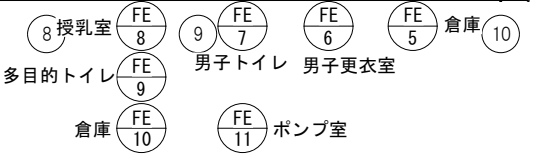
※別紙図面参照のこと
 [R] エアコン集中リモコン盤
 搬送ファンリモコン
 [C] 空調制御用
 [D] カードキー式操作盤

1. ≡ : 配管貫通部を示す
 2. 排気ダクトは「スパイラルダクト」とする
 3. ドレン管には「エアークットバルブ」取付とする
 4. パス用ガラの制気口ボックスは500×500×400H
 とする (4箇所)

1階平面図

ZZ : 配管 (コア抜き) 貫通部を示す

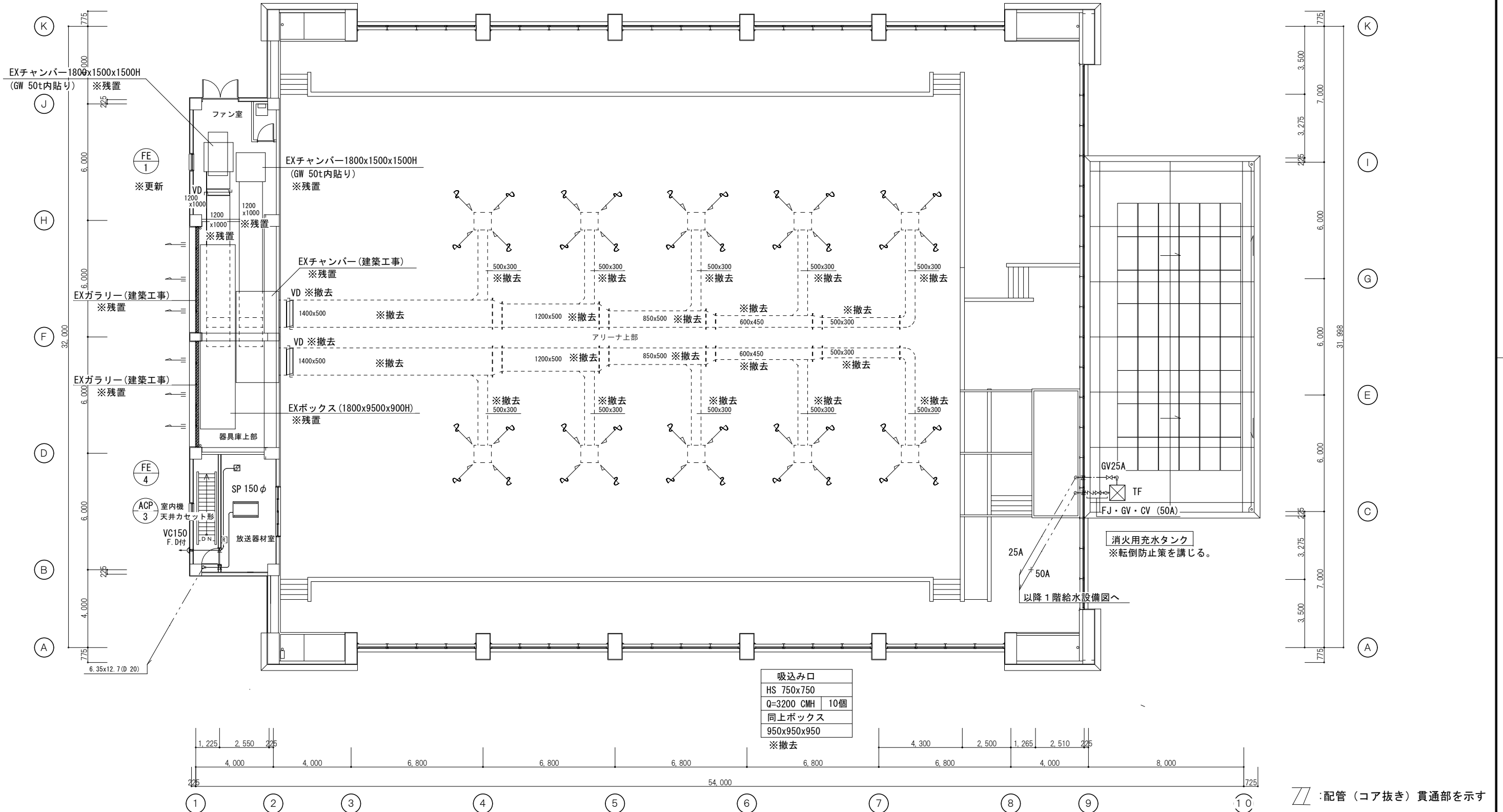
[改修後]



一級建築士事務所 株式会社 和田設計 福岡市中央区高砂2丁目23-12 TEL 092-521-5131 FAX 092-521-5133	一級建築士登録 第111010号 代表取締役 和田正樹	志免町民体育館改修工事 1階空調・換気設備図 [改修後]	SCALE A1:1/100 A3:1/200	年月 R8.3 図面番号 M-09 設計番号
--------------------------------------------------------------------------------	-----------------------------------	------------------------------------	-------------------------------	----------------------------------

排風機 (既存) ベルト形
EF-1 片吸込みシロッコ型
6#x32000 CMHx42SPx11.0KW
防振架台付

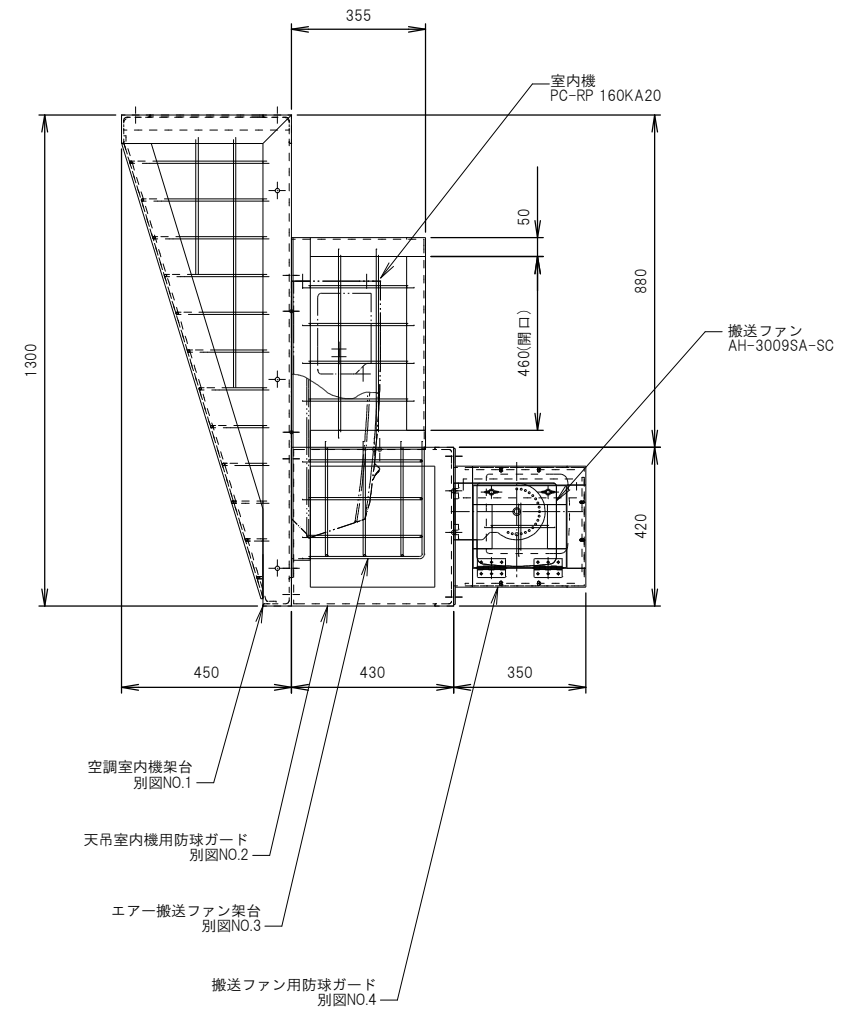
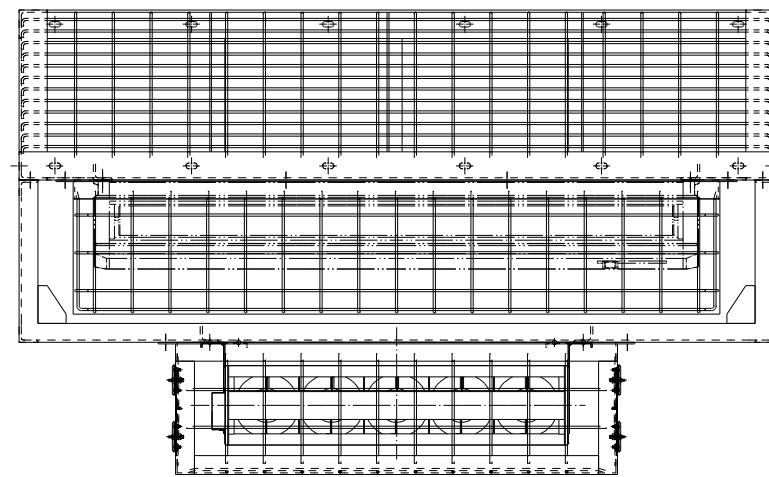
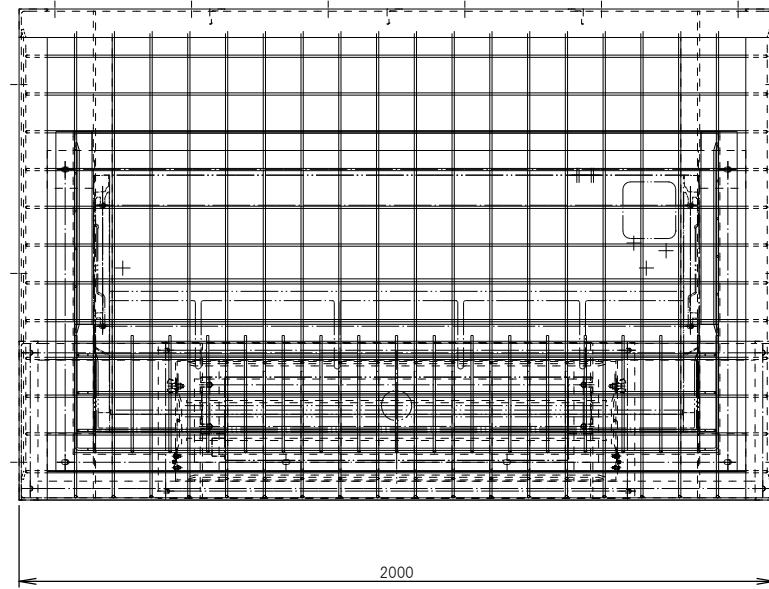
排風機 (更新) 直動形
EF-1 片吸込みシロッコ型
2# x 3720 CMH x1.5 KW
防振架台付



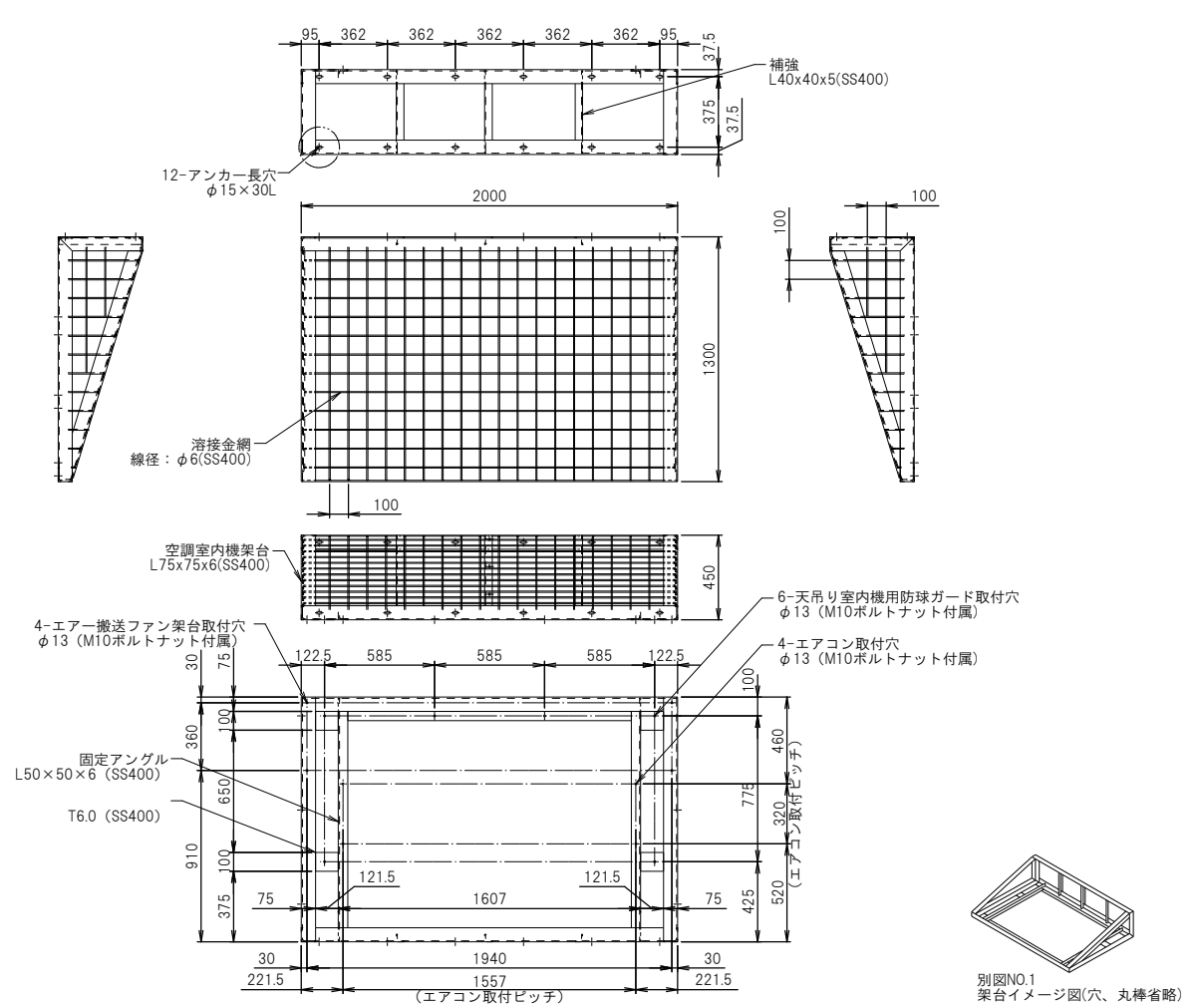
2階平面図

∩∩ : 配管 (コア抜き) 貫通部を示す

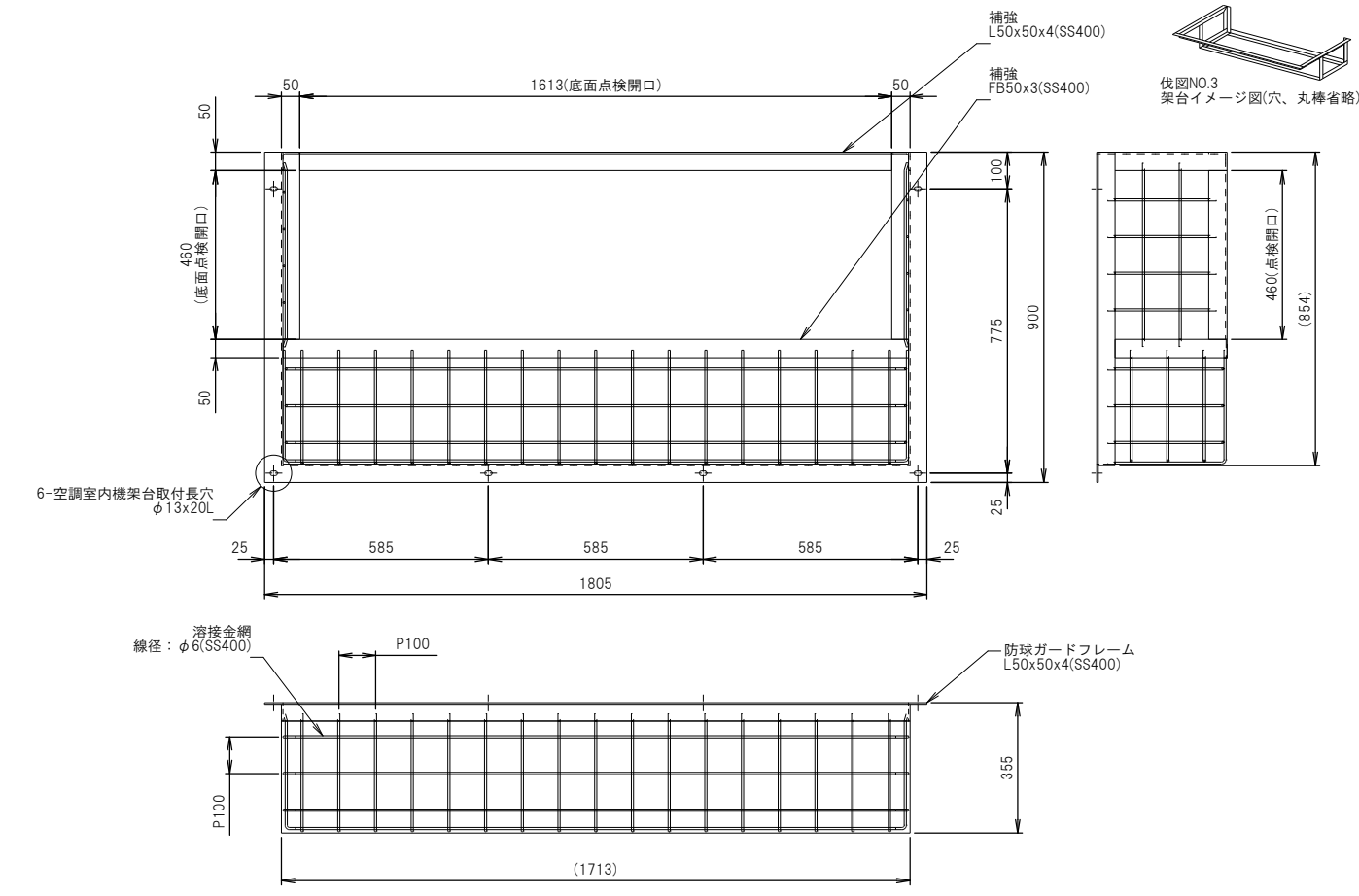
一級建築士事務所 株式会社 和田設計 福岡市中央区高砂2丁目23-12 TEL 092-521-5131 FAX 092-521-5133	一級建築士登録 第111010号 代表取締役 和田正樹	志免町民体育館改修工事 2階給排水衛生設備 空調換気設備図 [改修後]	年月 R8.3 図面番号 M-10
		検図: 製図: 写図:	設計番号:



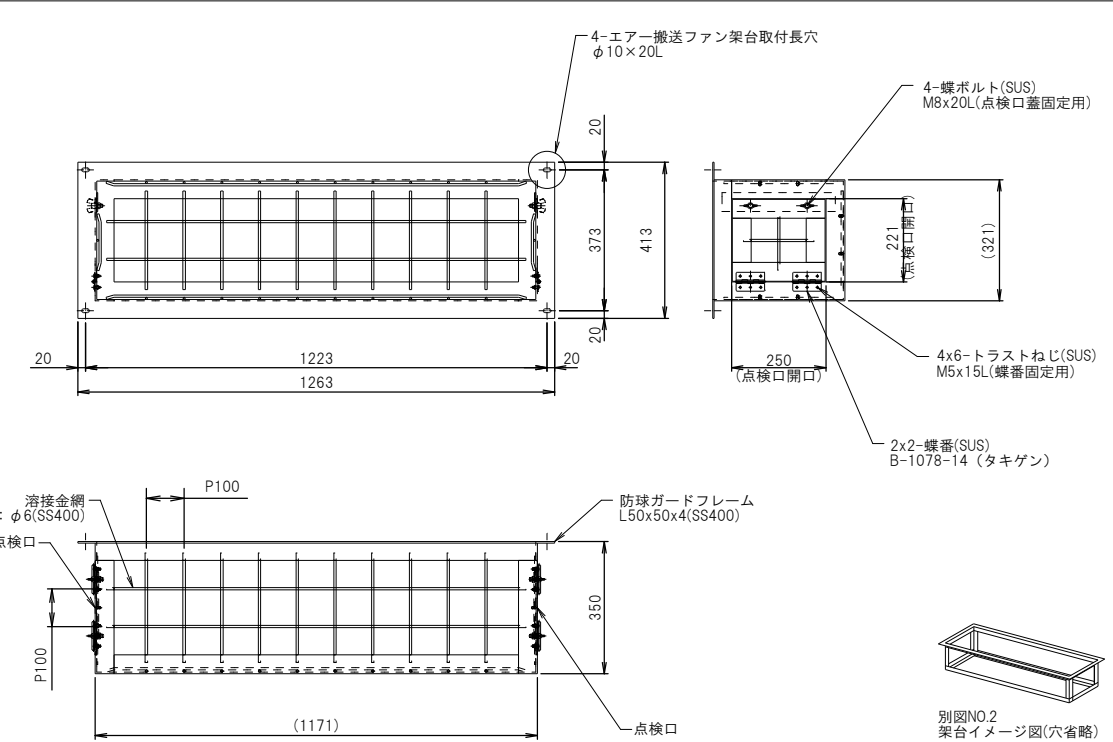
一級建築士事務所 株式会社 和田設計 福岡市中央区高砂2丁目23-12 TEL 092-521-5131 FAX 092-521-5133	一級建築士登録 第111010号 代表取締役 和田正樹	志免町民体育館改修工事 空調機防球カバー詳細図(1) [改修後]	年月 R8.3 図面番号 M-11 設計番号
検図: 製図: 写図:		SCALE A1:1/100 A3:1/200	



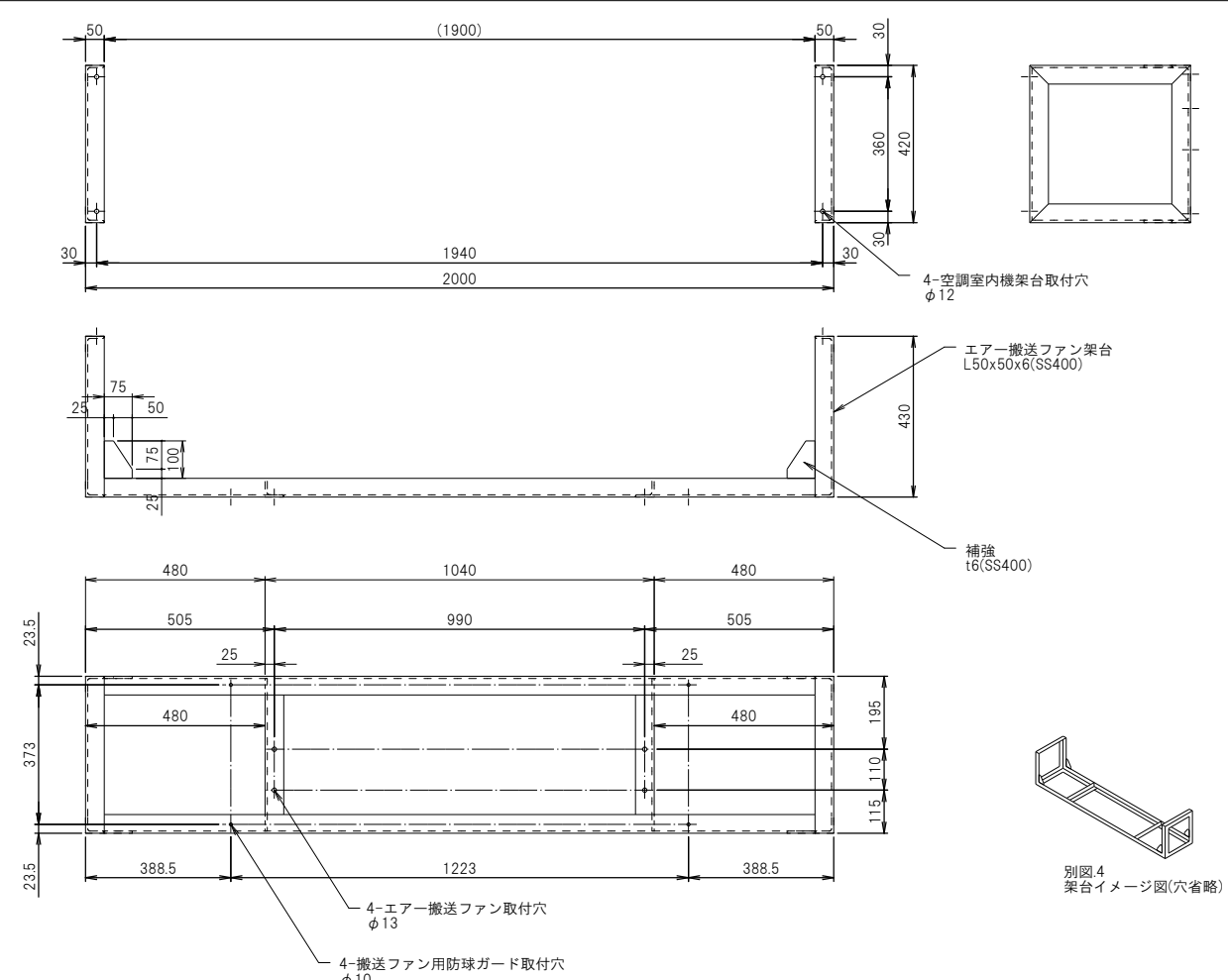
別図NO.1
架台イメージ図(穴、丸棒省略)



別図NO.3
架台イメージ図(穴、丸棒省略)

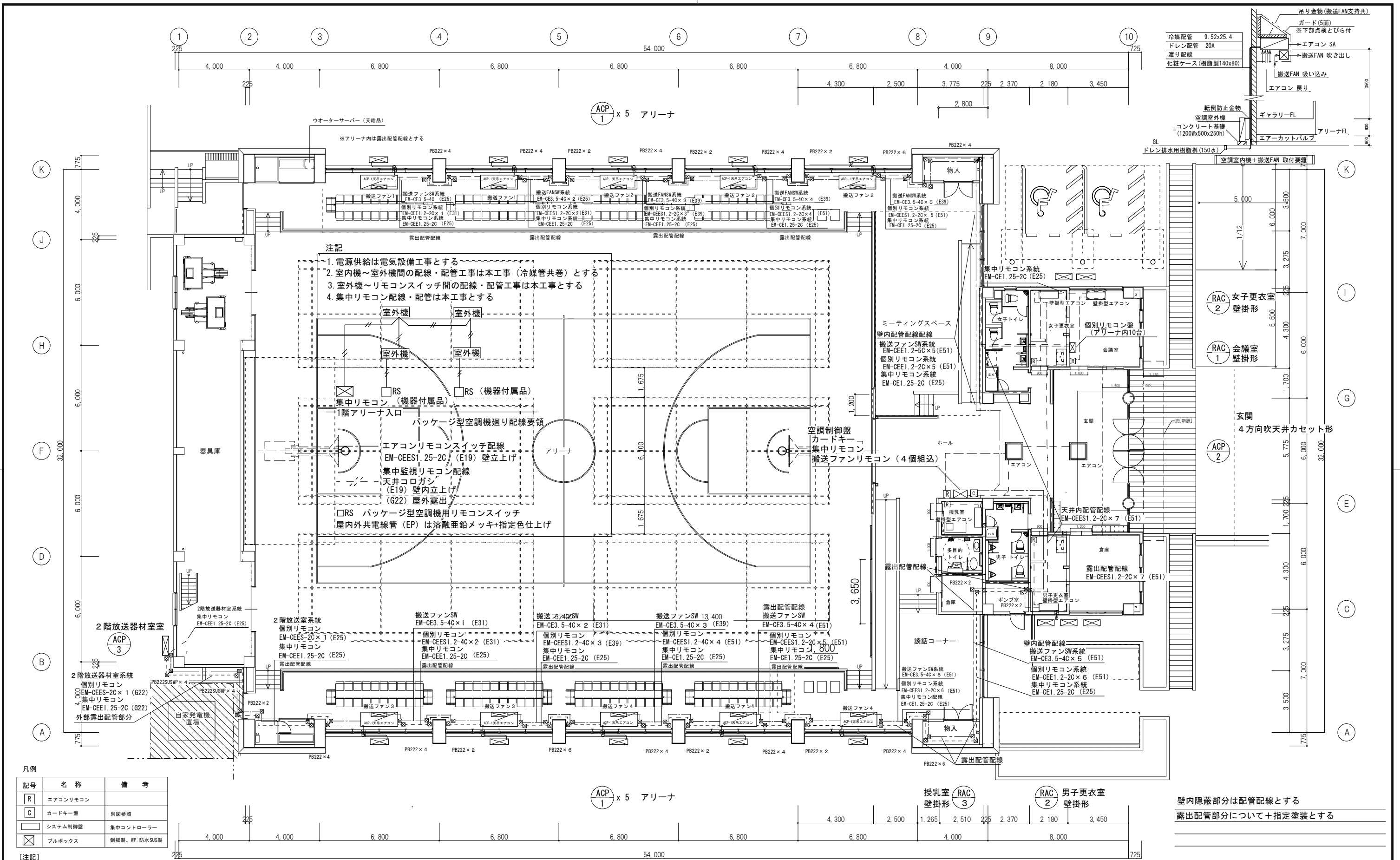


別図NO.2
架台イメージ図(穴省略)



別図4
架台イメージ図(穴省略)

一級建築士事務所 株式会社 和田設計 福岡市中央区高砂2丁目23-12 TEL 092-521-5131 FAX 092-521-5133	一級建築士登録 第111010号 代表取締役 和田正樹	志免町民体育館改修工事 空調機防球カバー詳細図(2) [改修後]	SCALE A1:1/100 A3:1/200	年月 R8.3 図面番号 M-12 設計番号
検図: 製図: 写図:		検図: 製図: 写図: 設計番号:		



凡例

記号	名称	備考
R	エアコンリモコン	
C	カードキー壁	別図参照
□	システム制御盤	集中コントローラー
⊠	ブルボックス	銅板製、IP:防水SUS製

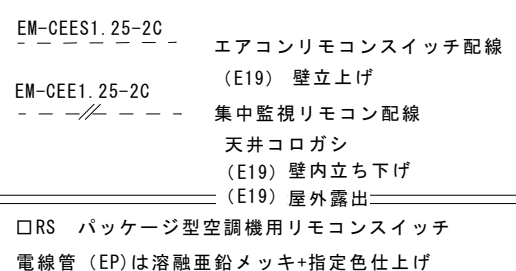
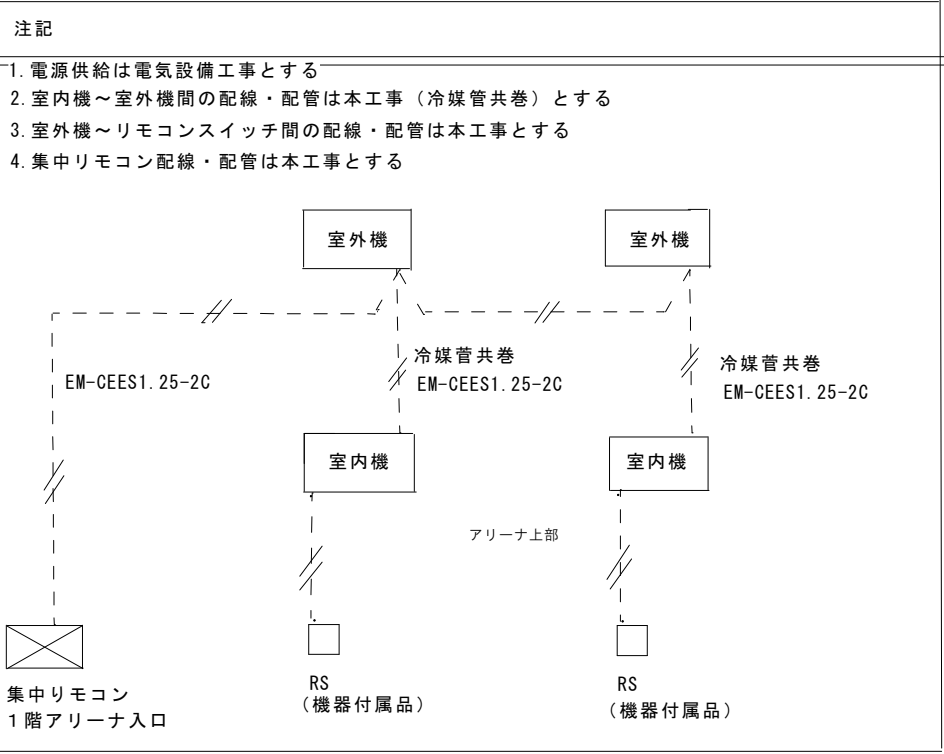
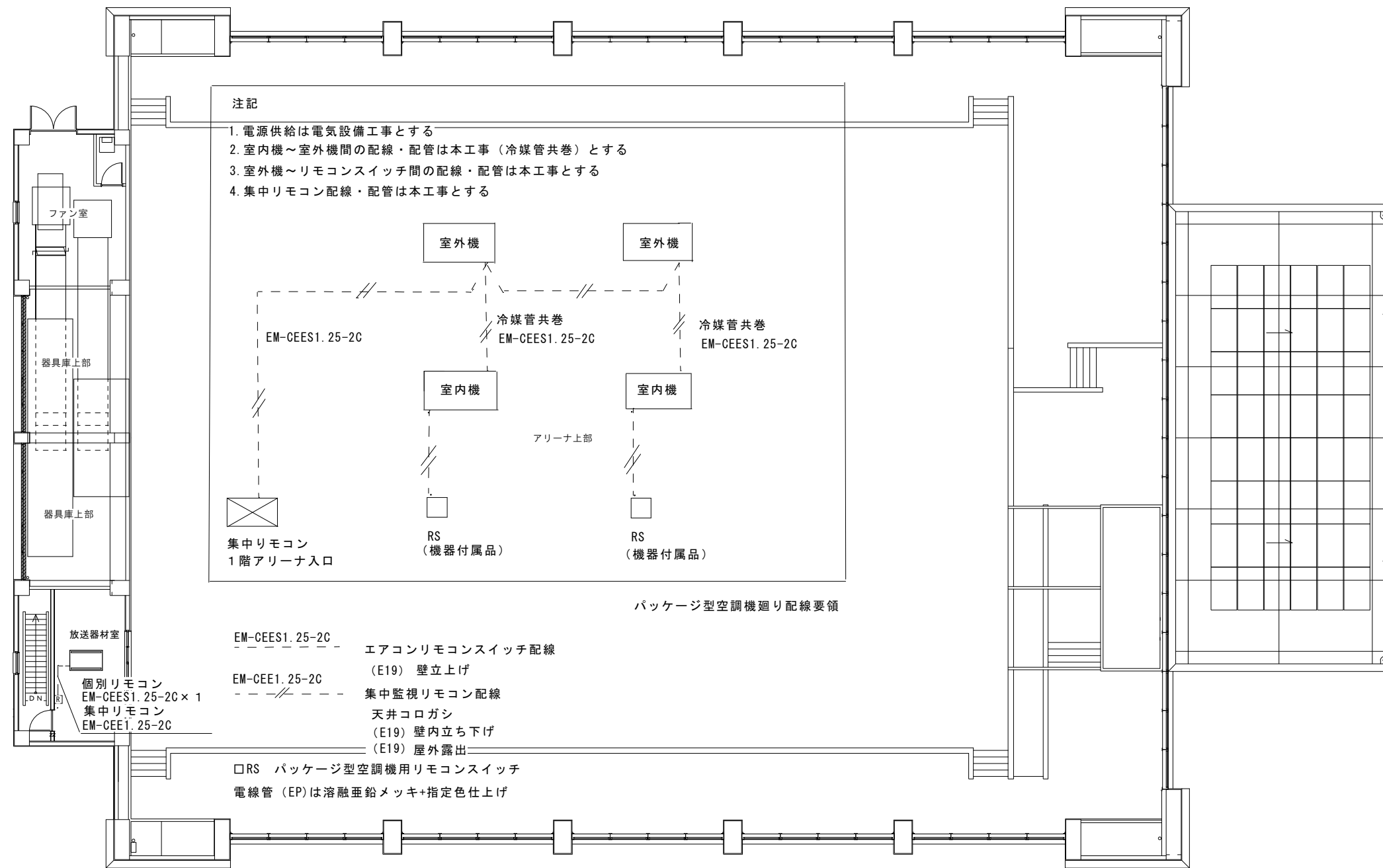
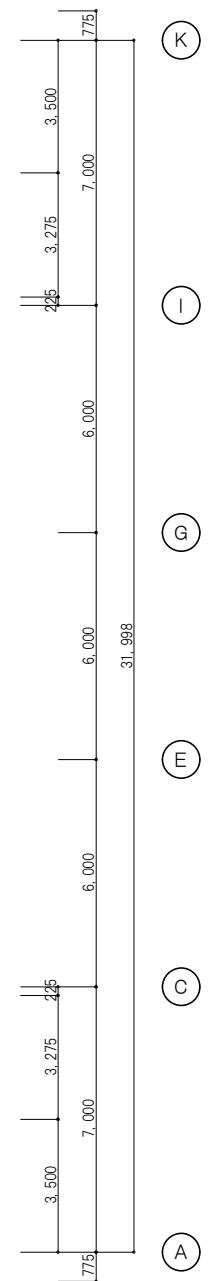
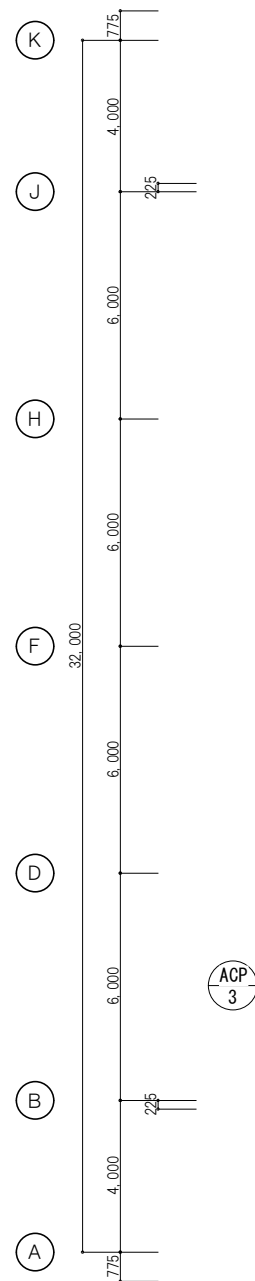
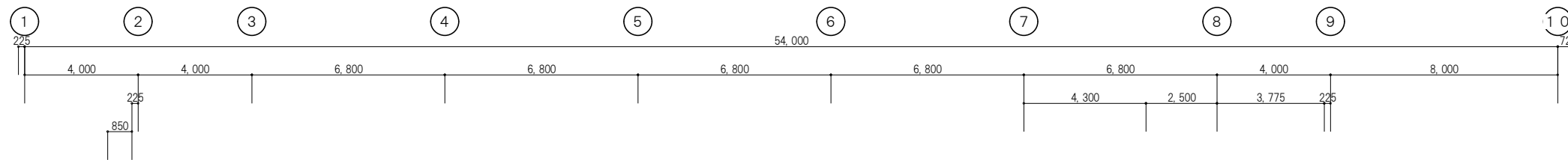
- [注記]
- 1) 二重天井内ケーブルコログン配線とし、ケーブルを支持して敷設し、引き下げ部等は電線管で保護すること
 - 2) 防火区画及び防火上主要な間仕切りケーブル・配線貫通は国土交通大臣認定広報により処理すること
 - 3) 電動機への接続は2種可動電線管(防水ブリカチューブ)を仕様すること
 - 4) 屋外の露出配管はベースブロックを見込むこと
 - 5) S-1、S-2盤から室外機への電源は壁面に露出配管配線工事とする
 - 6) 外部で使用するボルトはSUS製とする
 - 7) 壁面付露出配管は配管支持金具(溶融亜鉛メッキ製)とすること
 - 8) 手元開閉器及び盤関係の取付高さは操作及びメンテナンスを考慮した高さに設置すること(H=1500程度)

壁内隠蔽部分は配管配線とする
露出配管部分について+指定塗装とする

⊠ : 配管(コア抜き)貫通部を示す

パッケージ型空調機廻り配線要領 [改修後]

一級建築士事務所 株式会社 和田設計	志免町民体育館改修工事	年月	R8.3
福岡市中央区高砂2丁目23-12 TEL 092-521-5131 FAX 092-521-5133	一級建築士登録 第111010号 代表取締役 和田正樹	SCALE A1:1/100 A3:1/200	図面番号 M-13
1階空調リモコン設備図 [改修後]		検図:	製図: 写図: 設計番号:



パッケージ型空調機廻り配線要領

凡例

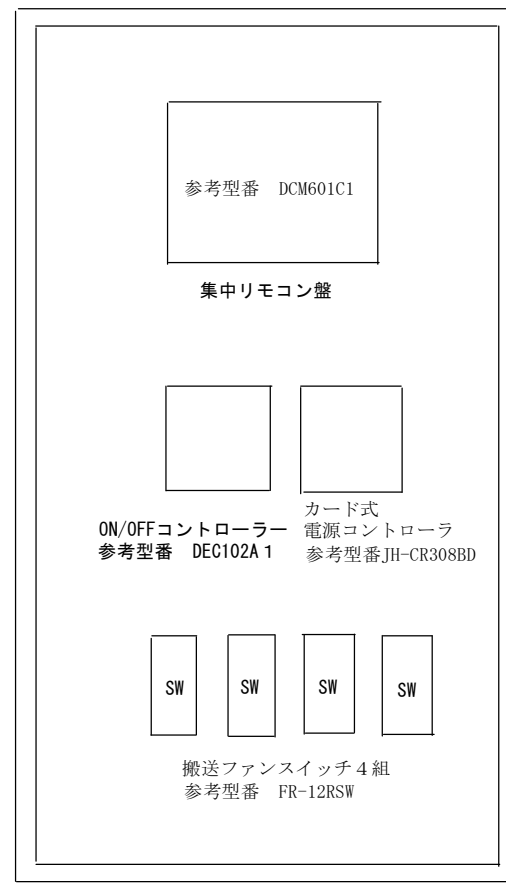
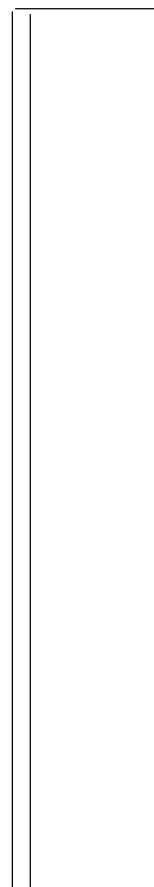
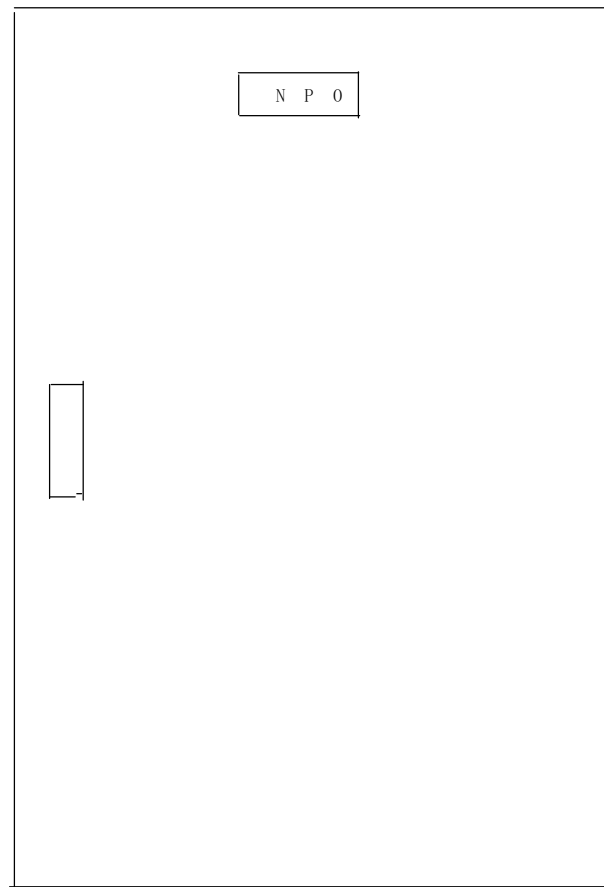
記号	名称	備考
R	エアコンリモコン	
C	カードキー盤	別図参照
□	システム制御盤	集中コントローラー
⊠	プルボックス	銅板製、WP:防水SUS製

- [注記]
- 1) 二重天井内ケーブルコロガシ配線とし、ケーブルを支持して敷設し、引き下げ部等は電線管で保護すること
 - 2) 防火区画及び防火上主要な間仕切りのケーブル・配線貫通は国土交通大臣認定広線により処理すること
 - 3) 電動機への接続は2種可動電線管（防水ブリカチューブ）を仕様すること
 - 4) 屋外の露出配管はベースブロックを見込むこと
 - 5) S-1、S-2盤から室外機への電源は壁面に露出配管配線工事とする
 - 6) 外部で使用するボルトはSUS製とする
 - 7) 壁面付露出配管は配管支持金具（溶融亜鉛メッキ製）とすること
 - 8) 手元開閉器及び盤関係の取付高さは操作及びメンテナンスを考慮した高さに設置すること（H=1500程度）

2階平面図

パッケージ型空調機廻り配線要領

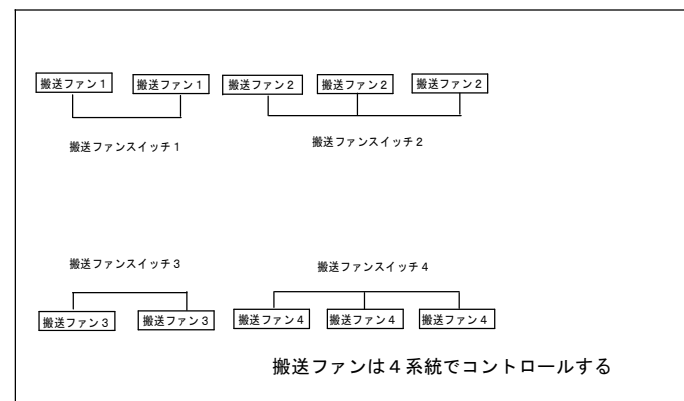
一級建築士事務所 株式会社 和田設計	志免町民体育館改修工事	年月	RS.3
福岡市中央区高砂2丁目23-12 TEL 092-521-5131 FAX 092-521-5133	一級建築士登録 第111010号 代表取締役 和田正樹	SCALE A1:1/100 A3:1/200	図面番号 M-14
検図: 製図: 写図:		設計番号	



集中リモコン盤について

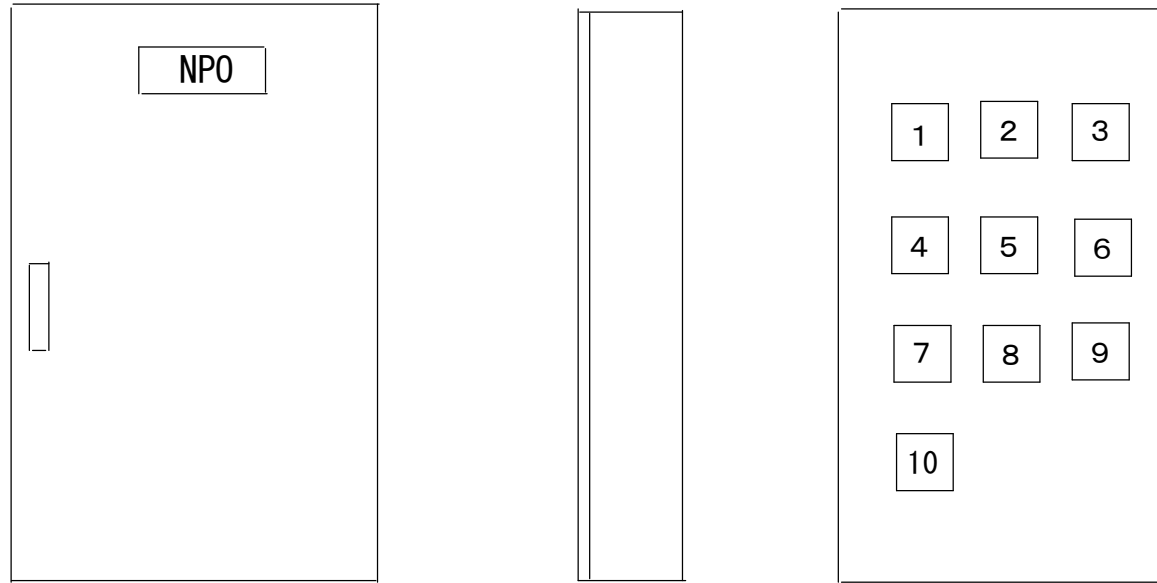
- カードリーダーにて使用後は空調機及び搬送ファンの運転可能となります
- 1. 集中リモコン盤は志免町民体育館内全てのエアコンを操作できるものとする
- 2. ON/OFFコントローラーは個別運転時に操作するものとする
- 3. カード式電源コントローラーは体育館内のエアコンとアリーナ内の搬送ファンの電源管理を行うものとする
- 4. 搬送ファンスイッチについて
搬送ファン1、搬送ファン2、搬送ファン3、搬送ファン4の組み合わせで個別運転（強・中・弱）できるものとする

空調制御盤（参考図）



空調制御盤内 搬送ファン系統図

一級建築士事務所 株式会社 和田設計 福岡市中央区高砂2丁目23-12 TEL 092-521-5131 FAX 092-521-5133	志免町民体育館改修工事 一級建築士登録 第111010号 代表取締役 和田正樹	年 月 RS.3 図面番号 M-15 設計番号
空調制御盤詳細図 [改修後]		検図： 製図： 写図：



個別リモコン盤

アリーナ内天吊型エアコンリモコンスイッチ 10台分

1階事務所内設置

アリーナ内の天吊型エアコンの冷暖房の切替及び温度設定を
利用者側が操作するのではなく、管理者側にて操作するため

一級建築士事務所 株式会社 和田設計 福岡市中央区高砂2丁目23-12 TEL 092-521-5131 FAX 092-521-5133	一級建築士登録 第111010号 代表取締役 和田正樹	志免町民体育館改修工事 個別リモコン盤詳細図	SCALE N・S	年 月 図面番号 M-16	88.3 設計番号
検図：		製図：		写図：	

既設換気設備機器は全て撤去する

空調機器明細表

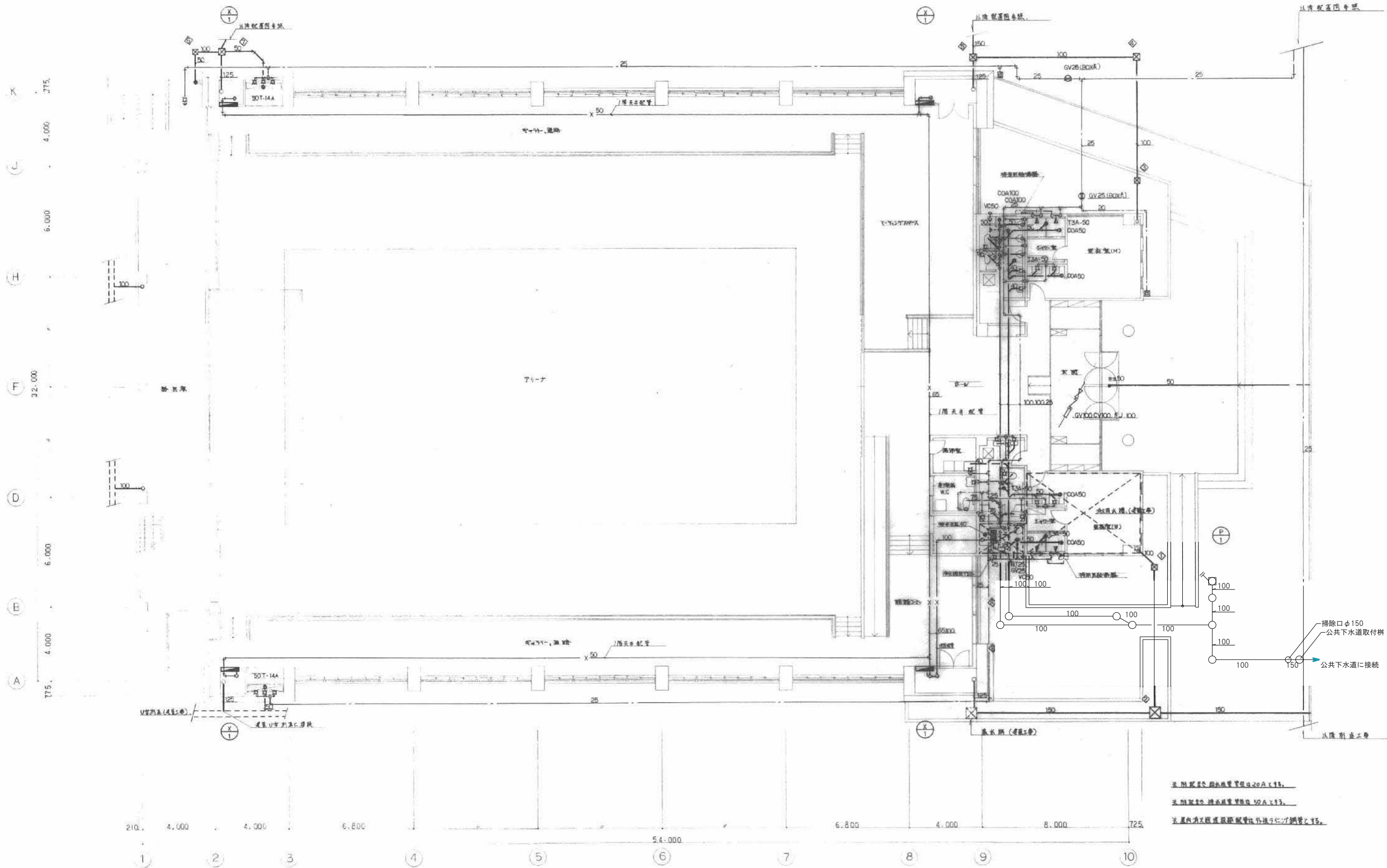
記号	機器名	仕様	台数	備考
EF-1	排風機 (戻風型)	(片吸込シロッコ型) 6 ^φ ×3200 ^{CMH} ×42 ^{SP} ×11 ^{KW} OS 防振架台付 RC 基礎 300 ^H 工事	1	
F-1	天井扇	(外装型) 150 ^φ ×520 ^{CMH} ×4 ^{SP} ×81 ^W VC 系	1	
F-2	〃	(〃) 150 ^φ ×330 ^{CMH} ×4 ^{SP} ×58 ^W ッ	2	
F-3	〃	(扇型) 150 ^φ ×270 ^{CMH} ×4 ^{SP} ×40 ^W ッ	2	
F-4	〃	(後吸型) 150 ^φ ×190 ^{CMH} ×4 ^{SP} ×22 ^W ッ	1	
F-5	〃	(扇型) 100 ^φ ×90 ^{CMH} ×4 ^{SP} ×23 ^W ッ	3	
F-6	有圧換気扇	(後吸型) 350 ^φ ×34 ^{SCMH} ×5 ^{SP} ×125 ^W 保護ガード付 ※パントキヤットはアルミ製指定とする。	2	1台は給気用とす。

衛生器具明細表

器具名	型番	附属品	数量	備考
片風大便器	C-730	S730B, TS730ZSS, TC282N, T53WH75, TS116M	2	
片風大便器	C-750	S570B, TS750Z32, TS571D, TS670F2, T53FWA75, T82C32, T56H5, TS116M	3	
小便器	U-307	T80P, T82-16, T84FWN	3	
洗面器	L-220	T205, T44, T8P, TS126AR	8	
洗濯用洗剤器	C-45A	TS140VB, TU1410, TS40L, T52532H, TC271N, T53WGA75, T53DQSA, T110BCL1, T110BMR1, TS116RAY	1	
洗濯用洗面器	L-103A	TEL18, TM47, TF103B, TL220DAY, T110BL2	1	
シャワーヘッド	TGB21S, AZ	TGB18	4	
自在水栓	T131S13		1	
化粧鏡	TS119AS5		4	更衣室用
洗濯用化粧鏡	LM480		1	
流水栓	T23B13		7	
排水栓	T28A13		1	

衛生器具明細表

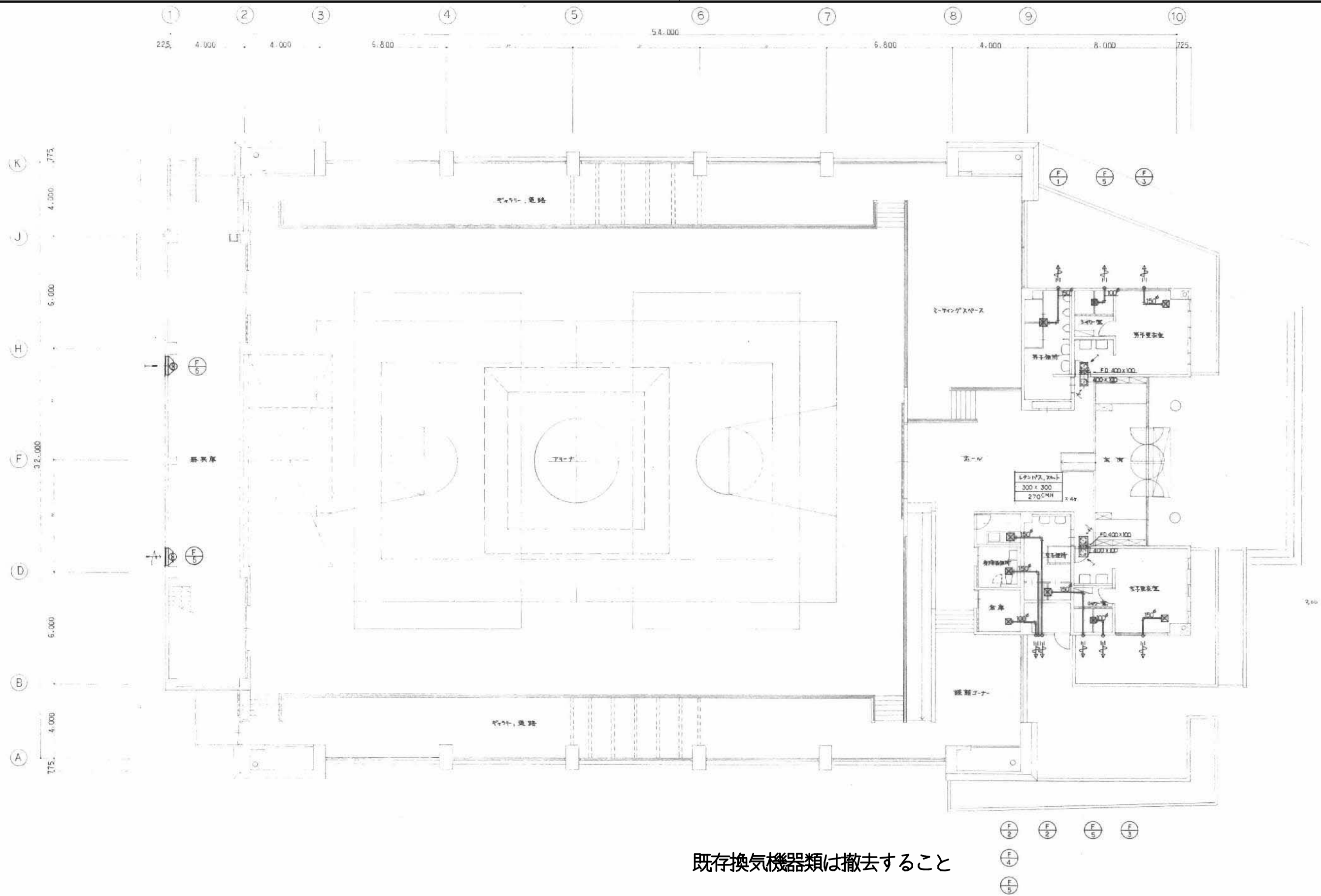
記号	器具名	仕様	台数	備考
P-1	屋内消火栓ポンプ (ユニット型)	80 ^φ ×1005 ^{mm} ×40 ^{mm} ×11 ^{KW} F, 防鼠用 FV, KV, CV, FJ 等他附属品一式	1	消火水槽 建築工事 RC 基礎 300 ^H 工事
X-1	屋内消火栓 BOX	建設型 (埋込型) 赤入架, ノズル, 消防ホース 15m×2, 1050×1350×200 火報機設置, 消火器 BOX 設置	4	火報機付, 保護ガード付



衛生配管平面図 S=1:100

本階配管は、給水管管径φ20A、排水管管径φ50A、下水道管径φ100Aとする。
 本階配管は、給水管管径φ50Aとする。
 本階配管は、給水管管径φ100Aとする。

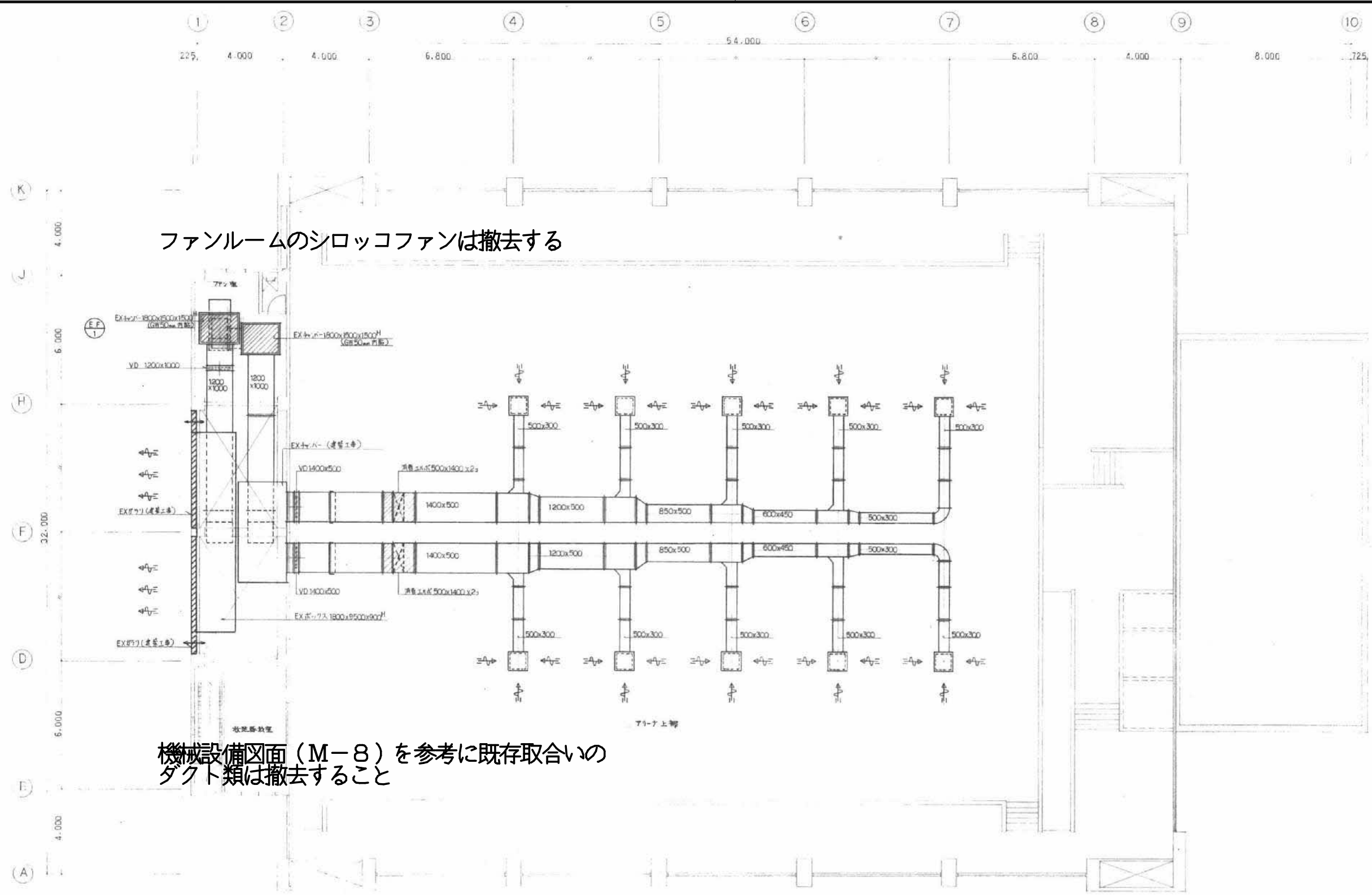
一級建築士事務所 株式会社 和田設計 福岡市中央区高砂2丁目23-12 TEL 092-521-5131 FAX 092-521-5133	一級建築士登録 第111010号 代表者 和田正樹	志免町民体育館改修工事 衛生設備 1階平面図 [既存図]	SCALE A1:1/100 A3:1/200	年月 R8.3 図面番号 M-19 設計番号
検図: 製図: 写図:		製図: 写図:		



1階換気設備配置図 S=1:100

既存換気機器類は撤去すること

一級建築士事務所 株式会社 和田設計 福岡市中央区高砂2丁目23-12 TEL 092-521-5131 FAX 092-521-5133	一級建築士登録 第111010号 代表者 和田正樹	志免町民体育館改修工事 換気設備 1階平面図 [既存図]	SCALE A1:1/100 A3:1/200	年月 R8.3 図面番号 M-20 設計番号
検図: 製図: 写図:		設計番号:		



ファンルームのシロッコファンは撤去する

機械設備図面 (M-8) を参考に既存取合いのダクト類は撤去すること

アリーナ特定天井内部の換気用ダクトは撤去すること

吸上口
HS 750x750
Q=3200 ² 10風
台上BOX
250x250x250

2階換気設備補図 S=1:100