

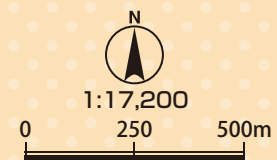
地震揺れやすさマップ

凡例

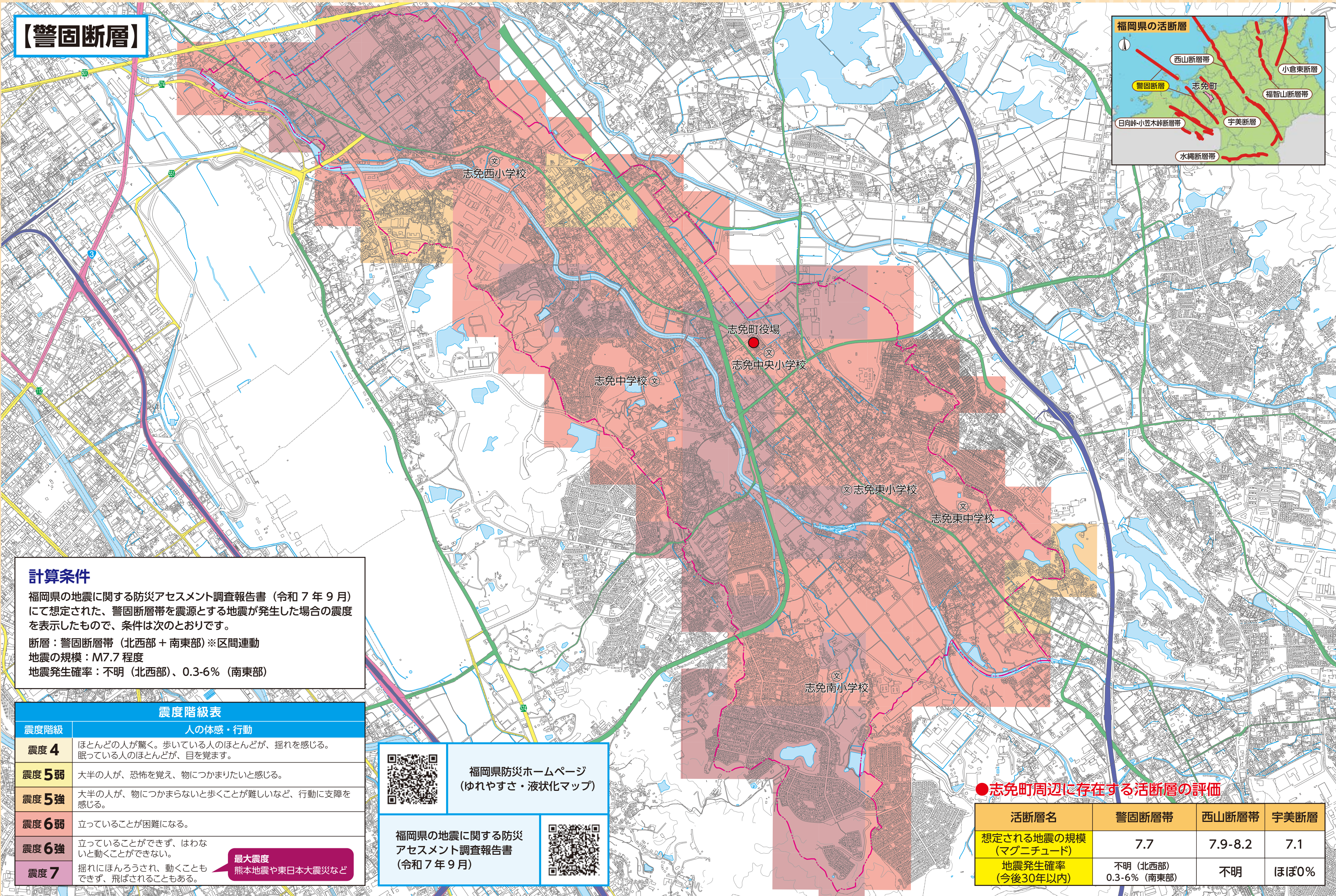
- 行政界
- 志免町役場
- 学校
- 高速道路
- 国道
- 主要地方道
- 県道
- 災害凡例
- 地震
- 震度5強の地域
- 震度6弱の地域
- 震度6強の地域
- 震度7の地域

【揺れやすさマップとは】

福岡県の地震に関する防災アセスメント調査報告書（令和7年9月）において志免町に大きな被害を及ぼすと想定された警固断層帯（区間運動）及び西山断層帯（区間運動）、宇美断層（南側）を震源とする地震が発生した場合の震度分布図です。あなたのお住まいの地区がどれくらいの揺れの強さになるか確認し、ご自宅などの耐震対策をしましょう。



【警固断層】



計算条件
 福岡県の地震に関する防災アセスメント調査報告書（令和7年9月）にて想定された、警固断層帯を震源とする地震が発生した場合の震度を表示したもので、条件は次のとおりです。
 断層：警固断層帯（北西部＋南東部）※区間運動
 地震の規模：M7.7程度
 地震発生確率：不明（北西部）、0.3-6%（南東部）

震度階級表	
震度階級	人の体感・行動
震度4	ほとんどの人が驚く。歩いている人のほとんどが、揺れを感じる。眠っている人のほとんどが、目を覚ます。
震度5弱	大半の人が、恐怖を覚え、物につかまりたいと感じる。
震度5強	大半の人が、物につかまらなさと歩くことが難しいなど、行動に支障を感じる。
震度6弱	立っていることが困難になる。
震度6強	立っていることができず、はわないと動くことができない。
震度7	揺れにほんろうされ、動くこともできず、飛ばされることもある。

最大震度
 熊本地震や東日本大震災など

福岡県防災ホームページ
 (ゆれやすさ・液状化マップ)

福岡県の地震に関する防災アセスメント調査報告書
 (令和7年9月)

●志免町周辺に存在する活断層の評価

活断層名	警固断層帯	西山断層帯	宇美断層
想定される地震の規模 (マグニチュード)	7.7	7.9-8.2	7.1
地震発生確率 (今後30年以内)	不明（北西部） 0.3-6%（南東部）	不明	ほぼ0%

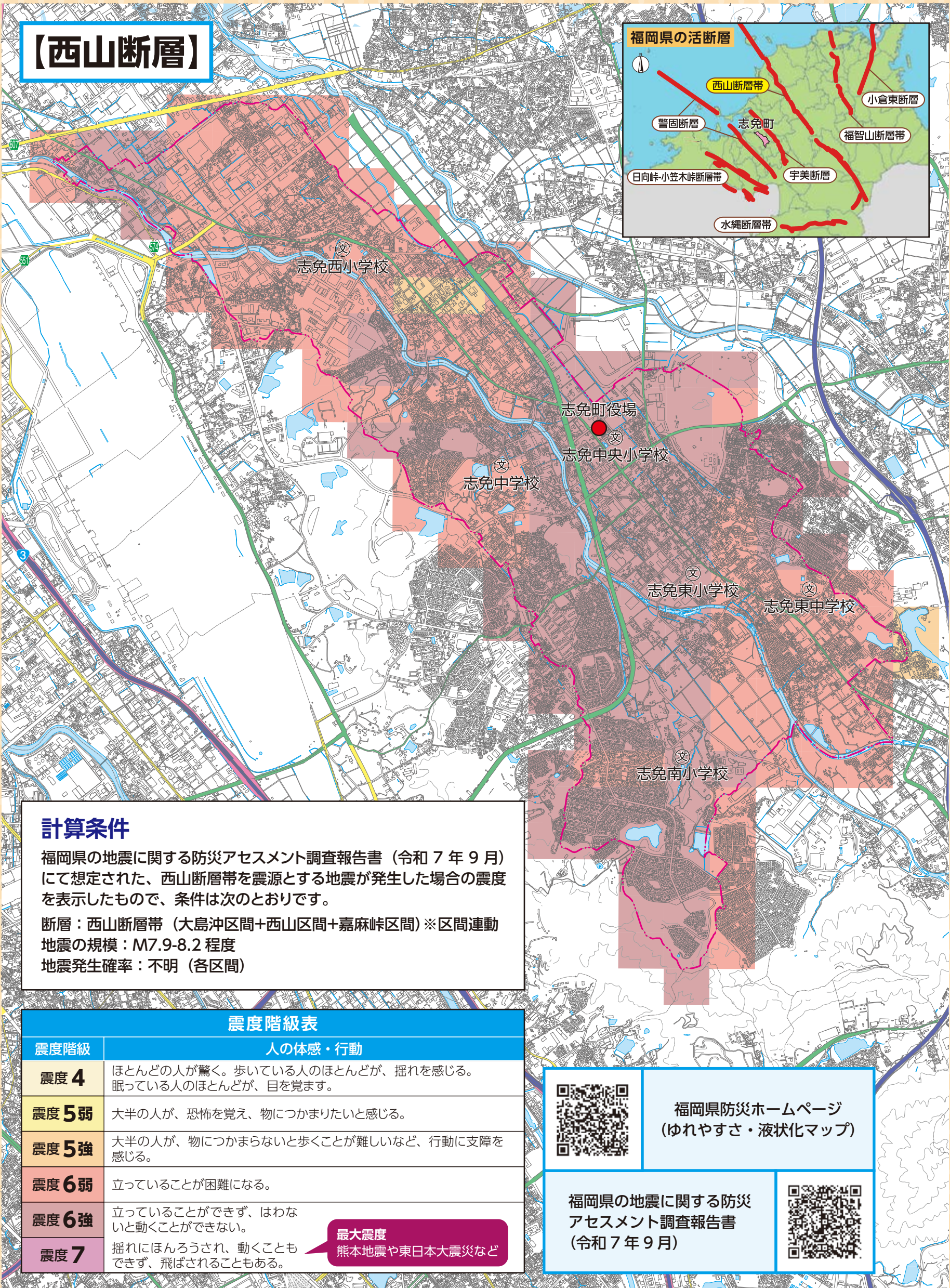
過去の災害
 自助
 共助
 避難
 情報
 洪水
 土砂災害
 地震・火災
 避難所マップ
 ハザードマップ
 マサード
 揺れやすさ
 高潮

地震揺れやすさマップ

凡例

- 行政界
- 志免町役場
- 学校
- 高速道路
- 国道
- 主要地方道
- 県道
- 災害凡例
- 地震
- 震度5強の地域
- 震度6弱の地域
- 震度6強の地域
- 震度7の地域

【西山断層】



計算条件
 福岡県の地震に関する防災アセスメント調査報告書（令和7年9月）にて想定された、西山断層帯を震源とする地震が発生した場合の震度を表示したもので、条件は次のとおりです。
 断層：西山断層帯（大島沖区間+西山区間+嘉麻峠区間）※区間連動
 地震の規模：M7.9-8.2程度
 地震発生確率：不明（各区間）

震度階級表	
震度階級	人の体感・行動
震度4	ほとんどの人が驚く。歩いている人のほとんどが、揺れを感じる。眠っている人のほとんどが、目を覚ます。
震度5弱	大半の人が、恐怖を覚え、物につかまりたいと感じる。
震度5強	大半の人が、物につかまらなさと歩くことが難しいなど、行動に支障を感じる。
震度6弱	立っていることが困難になる。
震度6強	立っていることができず、はわないと動くことができない。
震度7	揺れにほんろうされ、動くこともできず、飛ばされることもある。

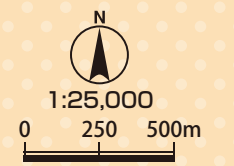
福岡県防災ホームページ
 (ゆれやすさ・液状化マップ)

福岡県の地震に関する防災アセスメント調査報告書
 (令和7年9月)

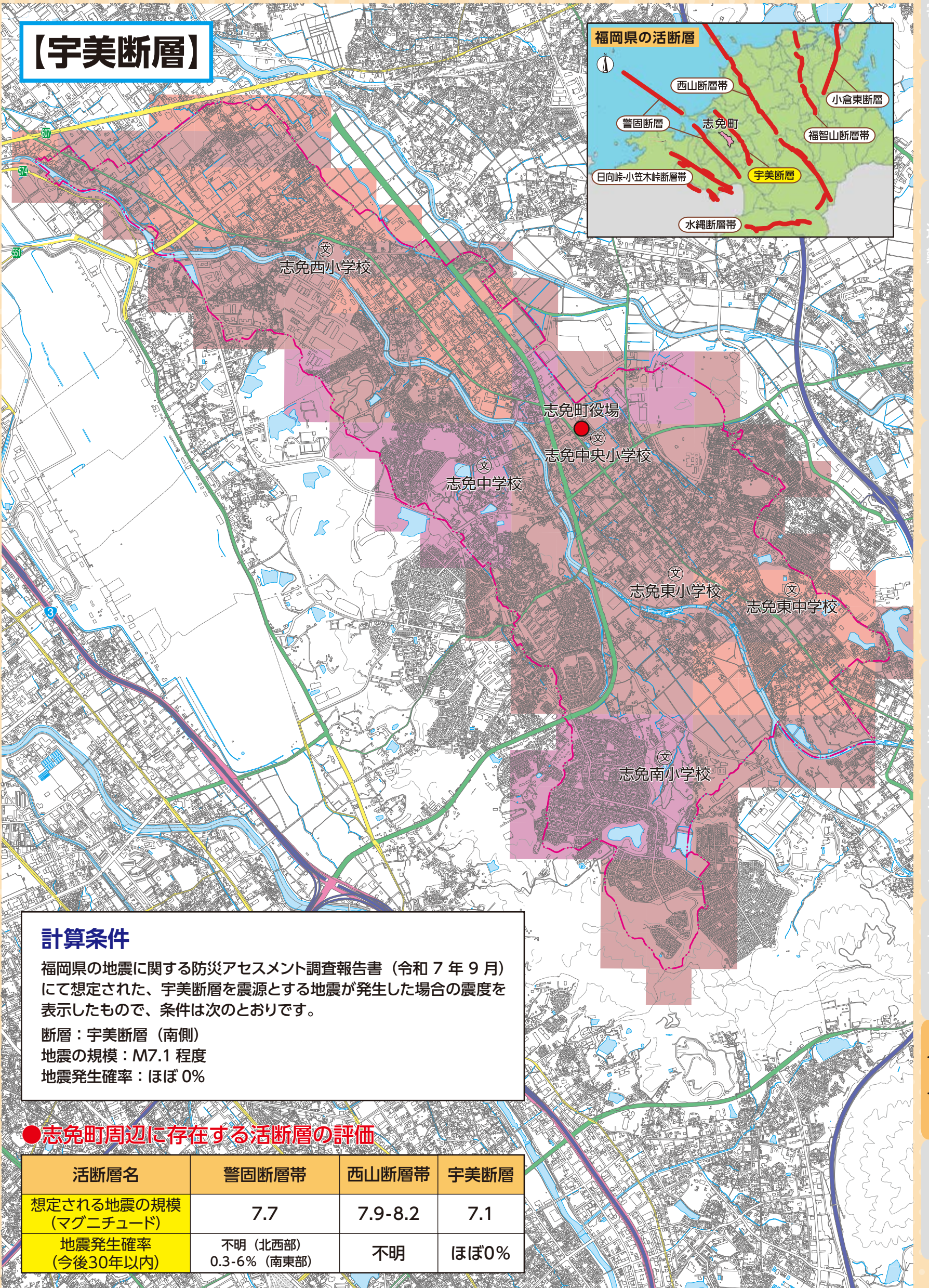
最大震度
 熊本地震や東日本大震災など

【揺れやすさマップとは】

福岡県の地震に関する防災アセスメント調査報告書（令和7年9月）において志免町に大きな被害を及ぼすと想定された警固断層帯（区間連動）及び西山断層帯（区間連動）、宇美断層（南側）を震源とする地震が発生した場合の震度分布図です。あなたのお住まいの地区がどれくらいの揺れの強さになるか確認し、ご自宅などの耐震対策をしましょう。



【宇美断層】



計算条件
 福岡県の地震に関する防災アセスメント調査報告書（令和7年9月）にて想定された、宇美断層を震源とする地震が発生した場合の震度を表示したもので、条件は次のとおりです。
 断層：宇美断層（南側）
 地震の規模：M7.1程度
 地震発生確率：ほぼ0%

●志免町周辺に存在する活断層の評価

活断層名	警固断層帯	西山断層帯	宇美断層
想定される地震の規模 (マグニチュード)	7.7	7.9-8.2	7.1
地震発生確率 (今後30年以内)	不明（北西部） 0.3-6%（南東部）	不明	ほぼ0%

過去の災害
 自助
 共助
 避難
 情報
 洪水
 土砂災害
 地震・火災
 避難所マップ
 ハザードマップ
 マップ
 ハザード
 揺れやすさ
 高潮