

# 志免西小学校

凡例

- 行政界
- 高速道路
- 国道
- 主要地方道
- 県道
- 志免町役場
- 消防署(出張所)
- 警察署・交番
- 学校
- 郵便局
- 主要病院
- ヘリポート
- 公園・広場
- AED設置場所
- 避難所番号
- 要配慮者利用施設
- 風水害時避難所
- 風水害時避難所(2階以上)
- 土砂災害時避難所
- 地震時避難所
- 高潮時避難所
- 高潮時避難所(2階以上)
- 河川カメラ
- 一般避難所兼緊急避難場所
- 福祉避難所
- 緊急避難場所

【土砂災害警戒区域等】

土石流 急傾斜地の崩壊

特別警戒区域 警戒区域 調査予定区域

特別警戒区域: 建物壊れて命や体に危険が生じるおそれのある区域  
警戒区域: 土砂災害のおそれのある区域

【内水浸水】

内水浸水実績箇所  
内水浸水多発箇所

過去の水害において、内水浸水被害報告があった主な箇所を表示しています。

【早期立ち退き避難が必要な区域】

(家屋倒壊等)  
氾濫想定区域: 河岸侵食  
(家屋倒壊等)  
氾濫想定区域: 氾濫流

河川侵食や氾濫流の恐れがあるため、早めの避難を心がけてください。

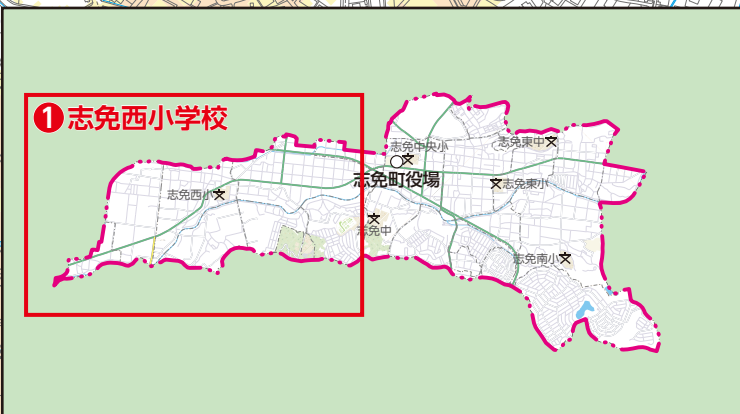
【浸水想定区域】

浸水深区分

- 5.0m以上
- 3.0~5.0m未満
- 0.5~3.0m未満
- 0.0~0.5m未満

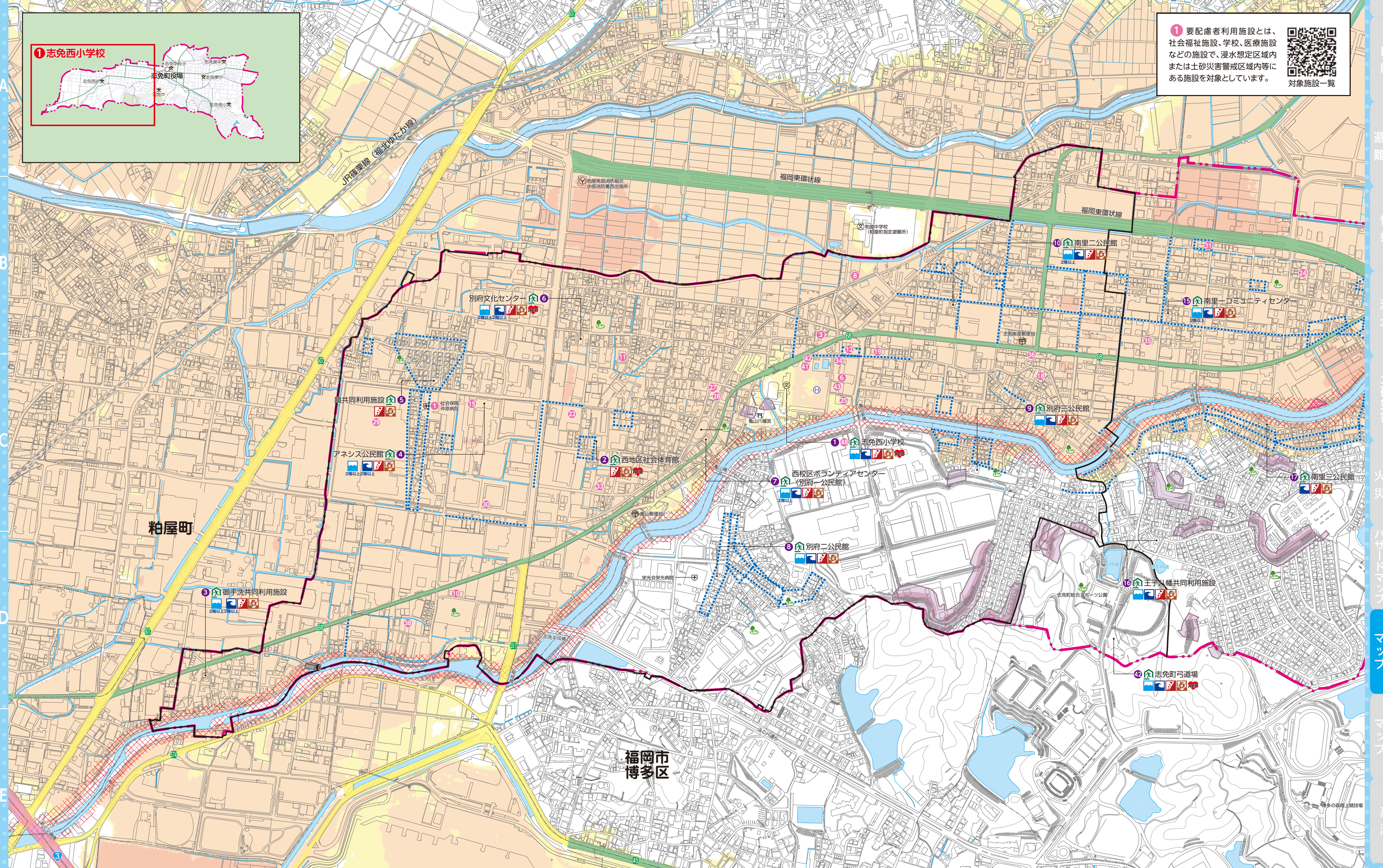
1:7,500

0 100 200m



① 要配慮者利用施設とは、社会福祉施設、学校、医療施設などの施設で、浸水想定区域内または土砂災害警戒区域内等にある施設を対象としています。

対象施設一覧

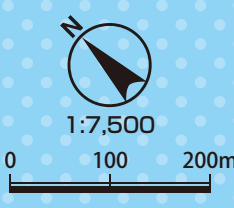


このハザードマップは小学校区の目安を示しており、小学校区は属する町内会によって決まります。正確な小学校区の把握が必要な場合は所管課にご確認ください。

過去の災害  
自助  
共助  
情報  
洪水  
土砂災害  
地震・火災  
避難所マップ  
ハザードマップ  
マップド  
揺れやすさ  
高潮

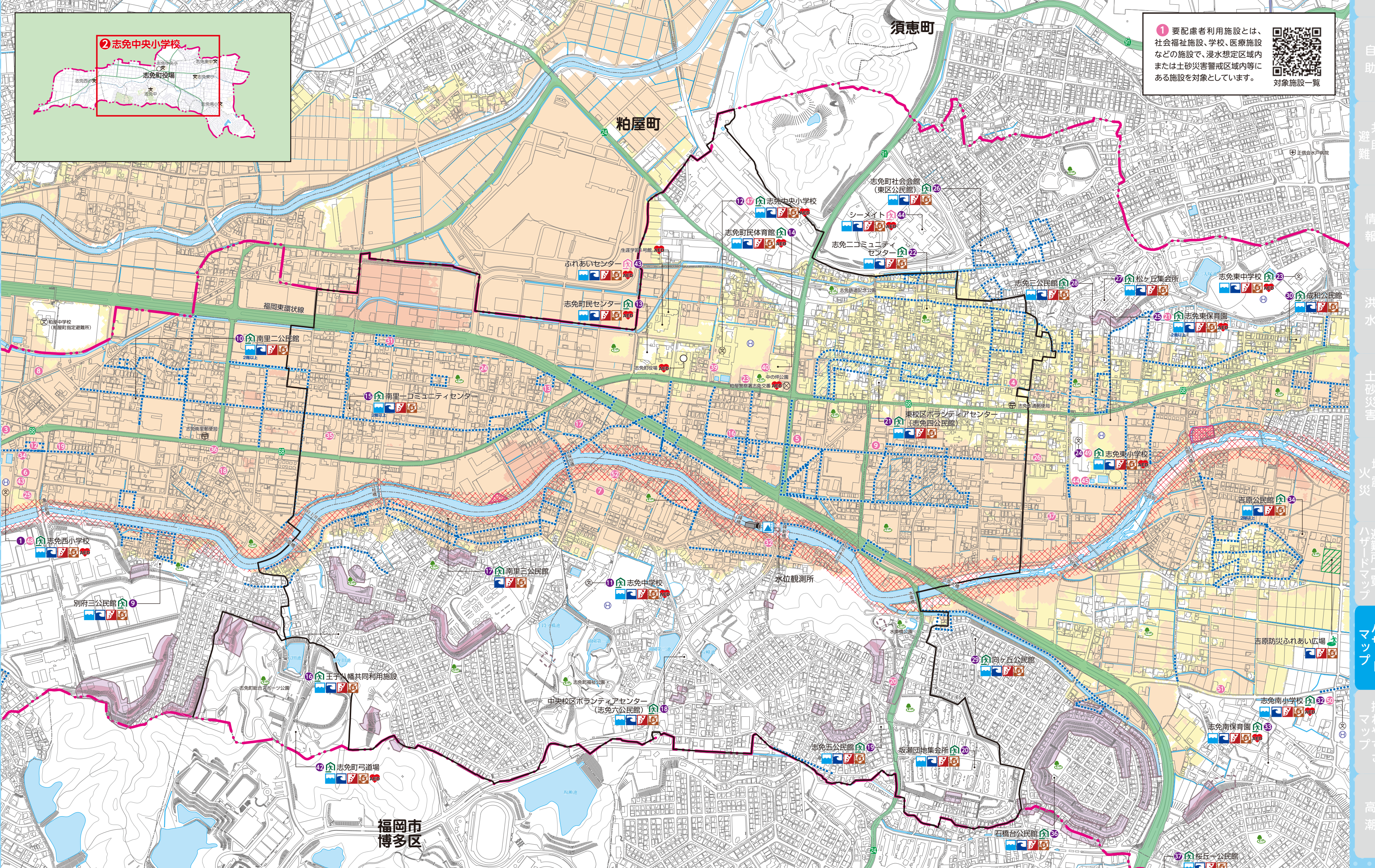
- 行政界
- 高速道路
- 国道
- 主要地方道
- 県道
- 志免町役場
- 消防署(出張所)
- 警察署・交番
- 学校
- 郵便局
- 主要病院
- ヘリポート
- 公園・広場
- AED設置場所
- 避難所番号
- 要配慮者利用施設
- 風水害時避難所
- 風水害時避難所(2階以上)
- 土砂災害時避難所
- 地震時避難所
- 高潮時避難所
- 高潮時避難所(2階以上)
- 河川カメラ
- 一般避難所兼緊急避難場所
- 福祉避難所
- 緊急避難場所

【土砂災害警戒区域等】	【内水浸水】	【早期立ち退き避難が必要な区域】	【浸水想定区域】
<ul style="list-style-type: none"> <li>土石流</li> <li>急傾斜地の崩壊</li> <li>特別警戒区域</li> <li>警戒区域</li> <li>調査予定区域</li> </ul>	<ul style="list-style-type: none"> <li>内水浸水実績箇所</li> <li>内水浸水多発箇所</li> </ul>	<ul style="list-style-type: none"> <li>(家屋倒壊等) 氾濫想定区域: 河岸侵食</li> <li>(家屋倒壊等) 氾濫想定区域: 氾濫流</li> </ul>	<ul style="list-style-type: none"> <li>浸水深区分</li> <li>5.0m以上</li> <li>3.0~5.0m未満</li> <li>0.5~3.0m未満</li> <li>0.0~0.5m未満</li> </ul>



① 要配慮者利用施設とは、社会福祉施設、学校、医療施設などの施設で、浸水想定区域内または土砂災害警戒区域内等にある施設を対象としています。

対象施設一覧

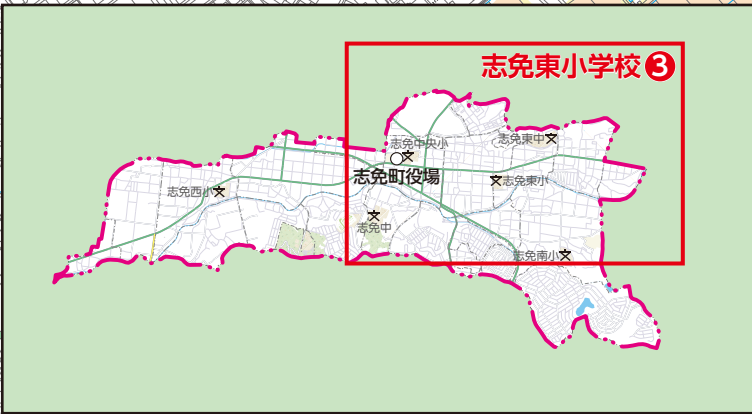
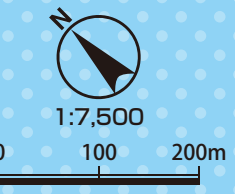


# 志免東 小学校

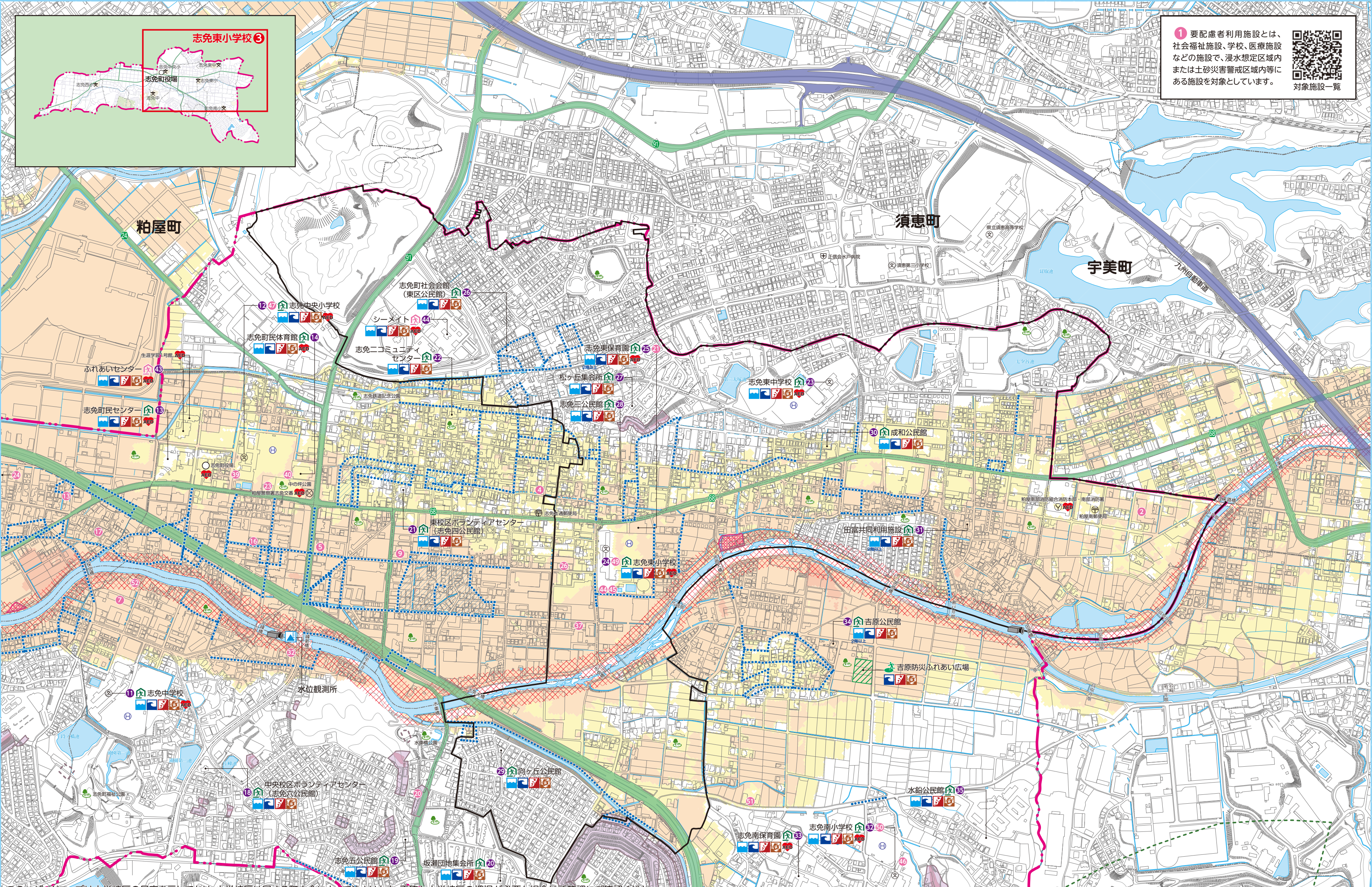
凡例

- 行政界
- 高速道路
- 国道
- 主要地方道
- 県道
- 志免町役場
- 消防署(出張所)
- 警察署・交番
- 学校
- 郵便局
- 主要病院
- ヘリポート
- 公園・広場
- AED設置場所
- 避難所番号
- 要配慮者利用施設
- 風水害時避難所
- 風水害時避難所(2階以上)
- 土砂災害時避難所
- 地震時避難所
- 高潮時避難所
- 高潮時避難所(2階以上)
- 河川カメラ
- 一般避難所兼緊急避難場所
- 福祉避難所
- 緊急避難場所

【土砂災害警戒区域等】	【内水浸水】	【早期立ち退き避難が必要な区域】	【浸水想定区域】
土石流 特別警戒区域 警戒区域 調査予定区域 特別警戒区域 警戒区域 調査予定区域 特別警戒区域: 建物が壊れて命や体に危険が生じるおそれのある区域 警戒区域: 土砂災害のおそれのある区域	急傾斜地の崩壊 内水浸水実績箇所 内水浸水多発箇所 過去の水害において、内水浸水被害報告があった主な箇所を表示しています。	(家屋倒壊等) 氾濫想定区域: 河岸侵食 (家屋倒壊等) 氾濫想定区域: 氾濫流 河川侵食や氾濫流の恐れがあるため、早めの避難を心がけてください。	浸水深区分 5.0m以上 3.0~5.0m未満 0.5~3.0m未満 0.0~0.5m未満



① 要配慮者利用施設とは、社会福祉施設、学校、医療施設などの施設で、浸水想定区域内または土砂災害警戒区域内等にある施設を対象としています。  
対象施設一覧



過去の災害  
自助  
共助  
情報  
洪水  
土砂災害  
地震・火災  
避難所マップ  
ハザードマップ  
マザード  
揺れやすさ  
高潮

# 志免南 小学校

凡例

- 行政界
- 高速道路
- 国道
- 主要地方道
- 県道
- 志免町役場
- 消防署(出張所)
- 警察署・交番
- 学校
- 郵便局
- 主要病院
- ヘリポート
- 公園・広場
- AED設置場所
- 避難所番号
- 要配慮者利用施設
- 風水害時避難所
- 風水害時避難所(2階以上)
- 土砂災害時避難所
- 地震時避難所
- 高潮時避難所
- 高潮時避難所(2階以上)
- 河川カメラ
- 一般避難所兼緊急避難場所
- 福祉避難所
- 緊急避難場所

【土砂災害警戒区域等】

土石流 急傾斜地の崩壊

特別警戒区域 警戒区域

調査予定区域

特別警戒区域: 建物や人が危険にさらされるおそれのある区域

警戒区域: 土砂災害のおそれのある区域

【内水浸水】

内水浸水実績箇所

内水浸水多発箇所

過去の水害において、内水浸水被害報告があった主な箇所を表示しています。

【早期立ち退き避難が必要な区域】

(家屋倒壊等) 氾濫想定区域: 河岸侵食

(家屋倒壊等) 氾濫想定区域: 氾濫流

河川侵食や氾濫流の恐れがあるため、早めの避難を心がけてください。

【浸水想定区域】

浸水深区分

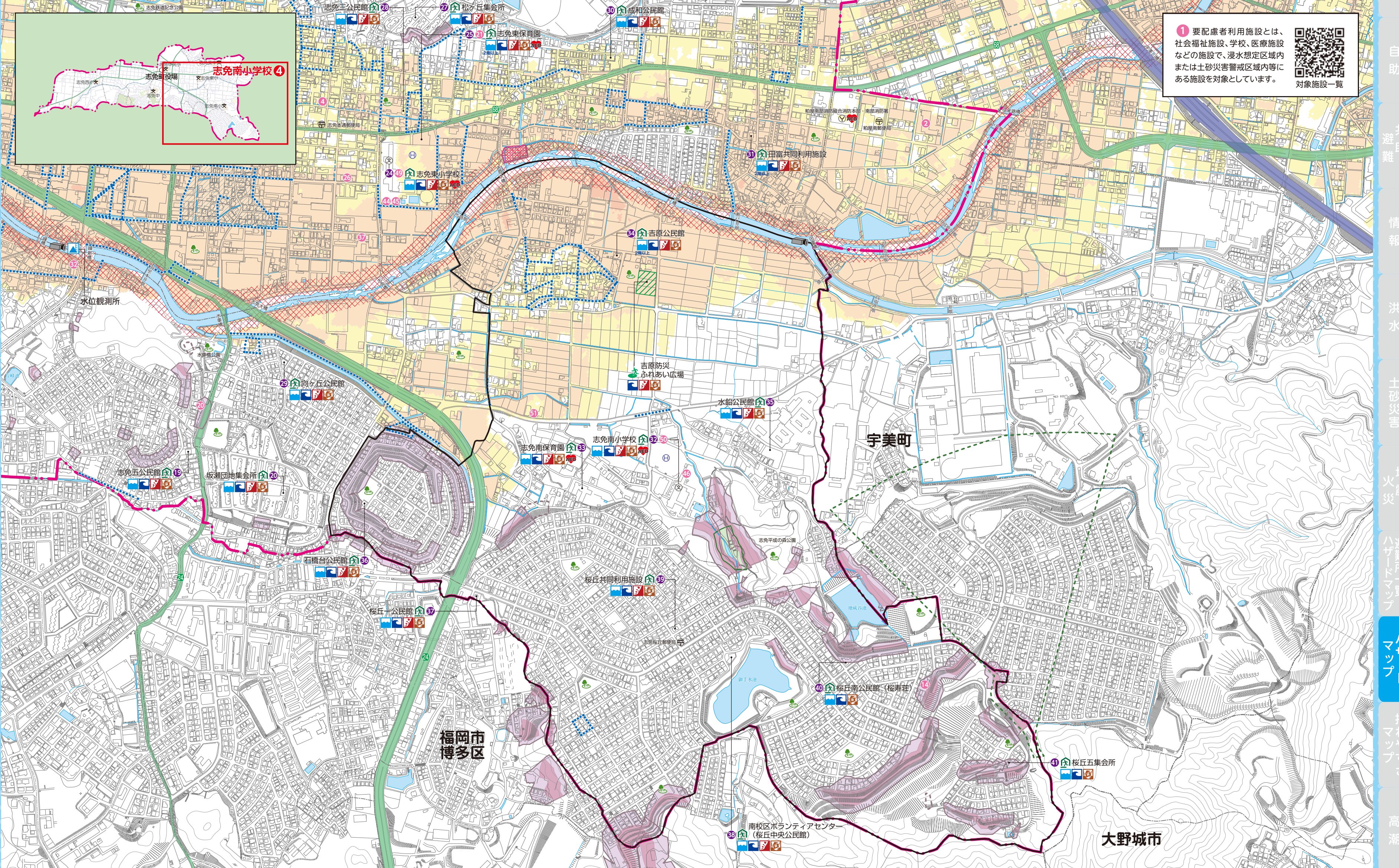
- 5.0m以上
- 3.0~5.0m未満
- 0.5~3.0m未満
- 0.0~0.5m未満

1:7,500

0 100 200m

① 要配慮者利用施設とは、社会福祉施設、学校、医療施設などの施設で、浸水想定区域内または土砂災害警戒区域内にある施設を対象としています。

対象施設一覧



過去の災害  
自助  
共助  
情報  
洪水  
土砂災害  
地震・火災  
避難所一覧マップ  
ハザードマップ  
マザード  
揺れやすさ  
高潮