

6 職員数の状況

(1) 部門別職員数の状況と主な増減理由

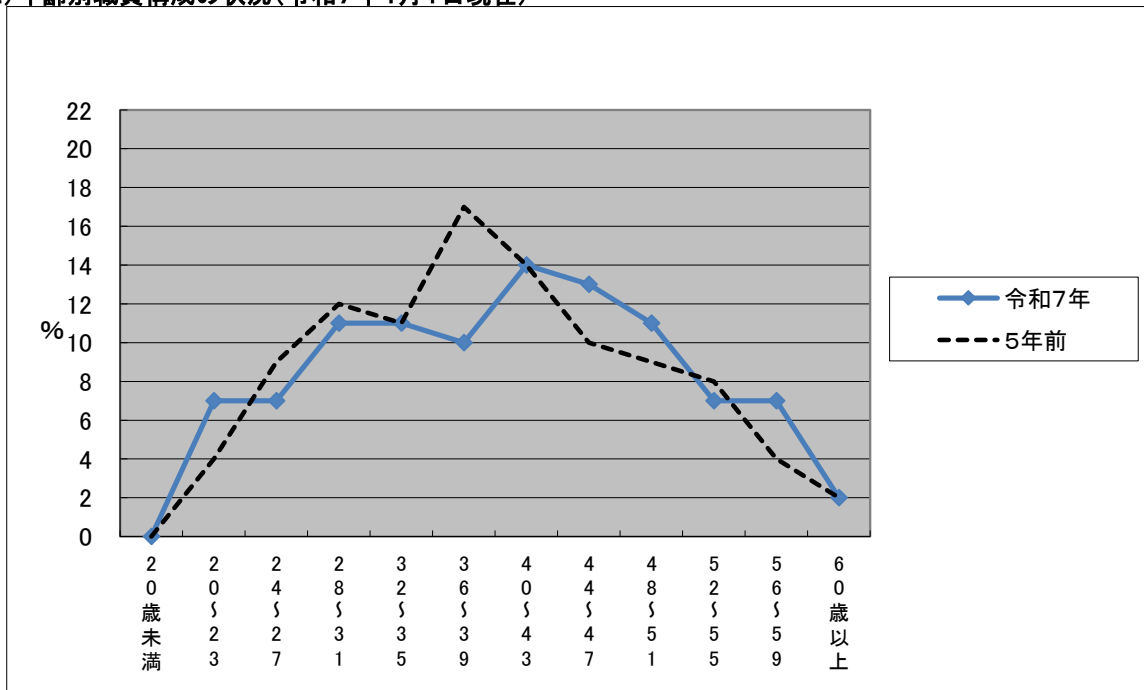
(各年4月1日現在)

部門	区分	職員数		対前年 増減数	主な増減理由	
		令和7年	令和6年			
普通会計部門	一般行政部門	議会	2人	2人		
		総務	56人	55人	1	生涯学習館の体制強化
		税務	17人	17人		
		農林水産	2人	2人		
		商工	2人	1人	1	商工会業務の体制強化
		土木	12人	12人		
		民生	61人	61人		
		衛生	15人	15人		
	小計	167人	165人	2人	〈参考〉 人口1万人当たり職員数 36.05人 (類似団体の人口1万人当たり職員数 54.10人)	
	教育	27人	27人			
小計	27人	27人				
公営企業等 会計部門	水道	6人	6人			
	下水道	4人	4人			
	その他	15人	15人			
	小計	25人	25人			
合計		219人 [249]	217人 [249]	2人	〈参考〉 人口1万人当たり職員数 47.27人	

(注) 1 職員数は一般職に属する職員数です。

[]内は条例定数の合計です。

(2) 年齢別職員構成の状況(令和7年4月1日現在)



区分	20歳未満	20歳～23歳	24歳～27歳	28歳～31歳	32歳～35歳	36歳～39歳	40歳～43歳	44歳～47歳	48歳～51歳	52歳～55歳	56歳～59歳	60歳以上	計
職員数	0人	15人	15人	23人	23人	22人	31人	30人	23人	16人	16人	5人	219人

(3)職員数の推移

(単位:人・%)

年度 部門別	2年度	3年度	4年度	5年度	6年度	7年度	過去5年間の 増減数(率)
一般行政	162	164	166	162	165	167	3.0 (%)
教育	24	26	26	25	27	27	11.1 (%)
普通会計計	186	190	187	192	192	194	4.1 (%)
公営企業等会計計	30	29	28	26	25	25	▲ 20.0 (%)
総合計	216	219	215	218	217	219	1.4 (%)

(注) 1 各年における定員管理調査において報告した部門別職員数。

2 合併した団体にあつては、合併前の年については合併前の旧団体の合計職員数。