

UHF 2DBL
BS 450#

5C - FB (15) PF

—C— (22) PF X 2

—E— (16) PF

—C— 5C - FB (16) PF

E2.0 (16) PF

E3

テレビ共聴設備

電話配管設備

CV 14 - 3C
CV 38 - 3C

CV 14 - 3C
CV 38 - 3C E14
CV 8 - 3C E2.0
CV 5.5 - 3C E2.0
CV 3.5 - 3C
CV 3.5 - 3C E2.0

HP 1.2 - 5P

P-2-5L

S-1
S-2
S-3

L-1P-1

E4 16) PF
E3

電灯、動力幹線設備

非常警報設備

(有)東邦設計事務所
本社 福岡県福岡市博多区博多駅前2丁目15-1
設計室 福岡県福岡市博多区博多駅前3丁目15-1
1階通室上 第3224号 内野 良昭

工事名称
南里一コミュニティセンター新築工事
図面名称
系 新 図

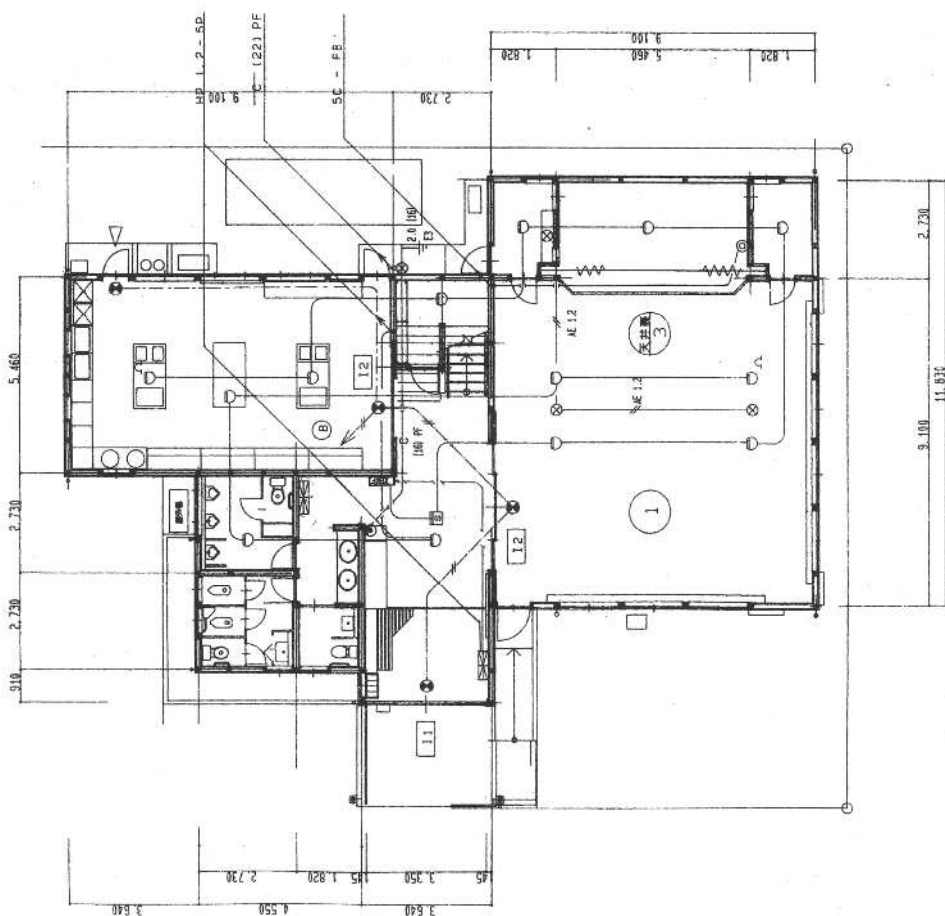
作成 年 月 日
所長 担当 監図

図面No.
E / 2

記号	図号	図名	備考	記号	図号	図名	備考
WS	1	引込開閉器	防水型	保安器	1	保安器	保安器
WS	2	電灯分岐器	防水型	終了器	2	終了器	終了器
WS	3	始分電磁	防水型	電圧計	3	電圧計	電圧計
WS	4	開閉器	防水型	第3種接地	4	第3種接地	第3種接地
WS	5	積算電力計 (80X4)	防水型	第3種接地	5	第3種接地	第3種接地
WS	6	プルボックス	防水型	第3種接地	6	第3種接地	第3種接地
WS	7	第3種接地	防水型	第3種接地	7	第3種接地	第3種接地
WS	8	換気扇	防水型	第3種接地	8	第3種接地	第3種接地
WS	9	換気扇	防水型	第3種接地	9	第3種接地	第3種接地
WS	10	換気扇	防水型	第3種接地	10	第3種接地	第3種接地
WS	11	換気扇	防水型	第3種接地	11	第3種接地	第3種接地
WS	12	換気扇	防水型	第3種接地	12	第3種接地	第3種接地
WS	13	換気扇	防水型	第3種接地	13	第3種接地	第3種接地
WS	14	換気扇	防水型	第3種接地	14	第3種接地	第3種接地
WS	15	換気扇	防水型	第3種接地	15	第3種接地	第3種接地
WS	16	換気扇	防水型	第3種接地	16	第3種接地	第3種接地
WS	17	換気扇	防水型	第3種接地	17	第3種接地	第3種接地
WS	18	換気扇	防水型	第3種接地	18	第3種接地	第3種接地
WS	19	換気扇	防水型	第3種接地	19	第3種接地	第3種接地
WS	20	換気扇	防水型	第3種接地	20	第3種接地	第3種接地
WS	21	換気扇	防水型	第3種接地	21	第3種接地	第3種接地
WS	22	換気扇	防水型	第3種接地	22	第3種接地	第3種接地
WS	23	換気扇	防水型	第3種接地	23	第3種接地	第3種接地
WS	24	換気扇	防水型	第3種接地	24	第3種接地	第3種接地
WS	25	換気扇	防水型	第3種接地	25	第3種接地	第3種接地
WS	26	換気扇	防水型	第3種接地	26	第3種接地	第3種接地
WS	27	換気扇	防水型	第3種接地	27	第3種接地	第3種接地
WS	28	換気扇	防水型	第3種接地	28	第3種接地	第3種接地
WS	29	換気扇	防水型	第3種接地	29	第3種接地	第3種接地
WS	30	換気扇	防水型	第3種接地	30	第3種接地	第3種接地
WS	31	換気扇	防水型	第3種接地	31	第3種接地	第3種接地
WS	32	換気扇	防水型	第3種接地	32	第3種接地	第3種接地
WS	33	換気扇	防水型	第3種接地	33	第3種接地	第3種接地
WS	34	換気扇	防水型	第3種接地	34	第3種接地	第3種接地
WS	35	換気扇	防水型	第3種接地	35	第3種接地	第3種接地
WS	36	換気扇	防水型	第3種接地	36	第3種接地	第3種接地
WS	37	換気扇	防水型	第3種接地	37	第3種接地	第3種接地
WS	38	換気扇	防水型	第3種接地	38	第3種接地	第3種接地
WS	39	換気扇	防水型	第3種接地	39	第3種接地	第3種接地
WS	40	換気扇	防水型	第3種接地	40	第3種接地	第3種接地
WS	41	換気扇	防水型	第3種接地	41	第3種接地	第3種接地
WS	42	換気扇	防水型	第3種接地	42	第3種接地	第3種接地
WS	43	換気扇	防水型	第3種接地	43	第3種接地	第3種接地
WS	44	換気扇	防水型	第3種接地	44	第3種接地	第3種接地
WS	45	換気扇	防水型	第3種接地	45	第3種接地	第3種接地
WS	46	換気扇	防水型	第3種接地	46	第3種接地	第3種接地
WS	47	換気扇	防水型	第3種接地	47	第3種接地	第3種接地
WS	48	換気扇	防水型	第3種接地	48	第3種接地	第3種接地
WS	49	換気扇	防水型	第3種接地	49	第3種接地	第3種接地
WS	50	換気扇	防水型	第3種接地	50	第3種接地	第3種接地
WS	51	換気扇	防水型	第3種接地	51	第3種接地	第3種接地
WS	52	換気扇	防水型	第3種接地	52	第3種接地	第3種接地
WS	53	換気扇	防水型	第3種接地	53	第3種接地	第3種接地
WS	54	換気扇	防水型	第3種接地	54	第3種接地	第3種接地
WS	55	換気扇	防水型	第3種接地	55	第3種接地	第3種接地
WS	56	換気扇	防水型	第3種接地	56	第3種接地	第3種接地
WS	57	換気扇	防水型	第3種接地	57	第3種接地	第3種接地
WS	58	換気扇	防水型	第3種接地	58	第3種接地	第3種接地
WS	59	換気扇	防水型	第3種接地	59	第3種接地	第3種接地
WS	60	換気扇	防水型	第3種接地	60	第3種接地	第3種接地
WS	61	換気扇	防水型	第3種接地	61	第3種接地	第3種接地
WS	62	換気扇	防水型	第3種接地	62	第3種接地	第3種接地
WS	63	換気扇	防水型	第3種接地	63	第3種接地	第3種接地
WS	64	換気扇	防水型	第3種接地	64	第3種接地	第3種接地
WS	65	換気扇	防水型	第3種接地	65	第3種接地	第3種接地
WS	66	換気扇	防水型	第3種接地	66	第3種接地	第3種接地
WS	67	換気扇	防水型	第3種接地	67	第3種接地	第3種接地
WS	68	換気扇	防水型	第3種接地	68	第3種接地	第3種接地
WS	69	換気扇	防水型	第3種接地	69	第3種接地	第3種接地
WS	70	換気扇	防水型	第3種接地	70	第3種接地	第3種接地
WS	71	換気扇	防水型	第3種接地	71	第3種接地	第3種接地
WS	72	換気扇	防水型	第3種接地	72	第3種接地	第3種接地
WS	73	換気扇	防水型	第3種接地	73	第3種接地	第3種接地
WS	74	換気扇	防水型	第3種接地	74	第3種接地	第3種接地
WS	75	換気扇	防水型	第3種接地	75	第3種接地	第3種接地
WS	76	換気扇	防水型	第3種接地	76	第3種接地	第3種接地
WS	77	換気扇	防水型	第3種接地	77	第3種接地	第3種接地
WS	78	換気扇	防水型	第3種接地	78	第3種接地	第3種接地
WS	79	換気扇	防水型	第3種接地	79	第3種接地	第3種接地
WS	80	換気扇	防水型	第3種接地	80	第3種接地	第3種接地
WS	81	換気扇	防水型	第3種接地	81	第3種接地	第3種接地
WS	82	換気扇	防水型	第3種接地	82	第3種接地	第3種接地
WS	83	換気扇	防水型	第3種接地	83	第3種接地	第3種接地
WS	84	換気扇	防水型	第3種接地	84	第3種接地	第3種接地
WS	85	換気扇	防水型	第3種接地	85	第3種接地	第3種接地
WS	86	換気扇	防水型	第3種接地	86	第3種接地	第3種接地
WS	87	換気扇	防水型	第3種接地	87	第3種接地	第3種接地
WS	88	換気扇	防水型	第3種接地	88	第3種接地	第3種接地
WS	89	換気扇	防水型	第3種接地	89	第3種接地	第3種接地
WS	90	換気扇	防水型	第3種接地	90	第3種接地	第3種接地
WS	91	換気扇	防水型	第3種接地	91	第3種接地	第3種接地
WS	92	換気扇	防水型	第3種接地	92	第3種接地	第3種接地
WS	93	換気扇	防水型	第3種接地	93	第3種接地	第3種接地
WS	94	換気扇	防水型	第3種接地	94	第3種接地	第3種接地
WS	95	換気扇	防水型	第3種接地	95	第3種接地	第3種接地
WS	96	換気扇	防水型	第3種接地	96	第3種接地	第3種接地
WS	97	換気扇	防水型	第3種接地	97	第3種接地	第3種接地
WS	98	換気扇	防水型	第3種接地	98	第3種接地	第3種接地
WS	99	換気扇	防水型	第3種接地	99	第3種接地	第3種接地
WS	100	換気扇	防水型	第3種接地	100	第3種接地	第3種接地

凡醫

[illegible]



有東邦設計事務所

本社 福岡県和歌部郡志免町大字別所1208番地の2
設計室 福岡市博多区博多駅前3丁目15-1
1級建築士 第139244号 的野 良昭

南重一コミュニティセンター新築工事

图面名称	图例	说明
1. 道路	—	道路中心线
2. 河流	—	河流中心线
3. 沟渠	—	沟渠中心线
4. 田埂	—	田埂中心线
5. 田坎	—	田坎中心线
6. 田边	—	田边中心线
7. 田角	—	田角中心线
8. 田心	—	田心中心线
9. 田坎	—	田坎中心线
10. 田坎	—	田坎中心线
11. 田坎	—	田坎中心线
12. 田坎	—	田坎中心线
13. 田坎	—	田坎中心线
14. 田坎	—	田坎中心线
15. 田坎	—	田坎中心线
16. 田坎	—	田坎中心线
17. 田坎	—	田坎中心线
18. 田坎	—	田坎中心线
19. 田坎	—	田坎中心线
20. 田坎	—	田坎中心线
21. 田坎	—	田坎中心线
22. 田坎	—	田坎中心线
23. 田坎	—	田坎中心线
24. 田坎	—	田坎中心线
25. 田坎	—	田坎中心线
26. 田坎	—	田坎中心线
27. 田坎	—	田坎中心线
28. 田坎	—	田坎中心线
29. 田坎	—	田坎中心线
30. 田坎	—	田坎中心线
31. 田坎	—	田坎中心线
32. 田坎	—	田坎中心线
33. 田坎	—	田坎中心线
34. 田坎	—	田坎中心线
35. 田坎	—	田坎中心线
36. 田坎	—	田坎中心线
37. 田坎	—	田坎中心线
38. 田坎	—	田坎中心线
39. 田坎	—	田坎中心线
40. 田坎	—	田坎中心线
41. 田坎	—	田坎中心线
42. 田坎	—	田坎中心线
43. 田坎	—	田坎中心线
44. 田坎	—	田坎中心线
45. 田坎	—	田坎中心线
46. 田坎	—	田坎中心线
47. 田坎	—	田坎中心线
48. 田坎	—	田坎中心线
49. 田坎	—	田坎中心线
50. 田坎	—	田坎中心线
51. 田坎	—	田坎中心线
52. 田坎	—	田坎中心线
53. 田坎	—	田坎中心线
54. 田坎	—	田坎中心线
55. 田坎	—	田坎中心线
56. 田坎	—	田坎中心线
57. 田坎	—	田坎中心线
58. 田坎	—	田坎中心线
59. 田坎	—	田坎中心线
60. 田坎	—	田坎中心线
61. 田坎	—	田坎中心线
62. 田坎	—	田坎中心线
63. 田坎	—	田坎中心线
64. 田坎	—	田坎中心线
65. 田坎	—	田坎中心线
66. 田坎	—	田坎中心线
67. 田坎	—	田坎中心线
68. 田坎	—	田坎中心线
69. 田坎	—	田坎中心线
70. 田坎	—	田坎中心线
71. 田坎	—	田坎中心线
72. 田坎	—	田坎中心线
73. 田坎	—	田坎中心线
74. 田坎	—	田坎中心线
75. 田坎	—	田坎中心线
76. 田坎	—	田坎中心线
77. 田坎	—	田坎中心线
78. 田坎	—	田坎中心线
79. 田坎	—	田坎中心线
80. 田坎	—	田坎中心线
81. 田坎	—	田坎中心线
82. 田坎	—	田坎中心线
83. 田坎	—	田坎中心线
84. 田坎	—	田坎中心线
85. 田坎	—	田坎中心线
86. 田坎	—	田坎中心线
87. 田坎	—	田坎中心线
88. 田坎	—	田坎中心线
89. 田坎	—	田坎中心线
90. 田坎	—	田坎中心线
91. 田坎	—	田坎中心线
92. 田坎	—	田坎中心线
93. 田坎	—	田坎中心线
94. 田坎	—	田坎中心线
95. 田坎	—	田坎中心线
96. 田坎	—	田坎中心线
97. 田坎	—	田坎中心线
98. 田坎	—	田坎中心线
99. 田坎	—	田坎中心线
100. 田坎	—	田坎中心线

縮尺

100

作成	年	月	日
----	---	---	---

E