

## 6 職員数の状況

### (1) 部門別職員数の状況と主な増減理由

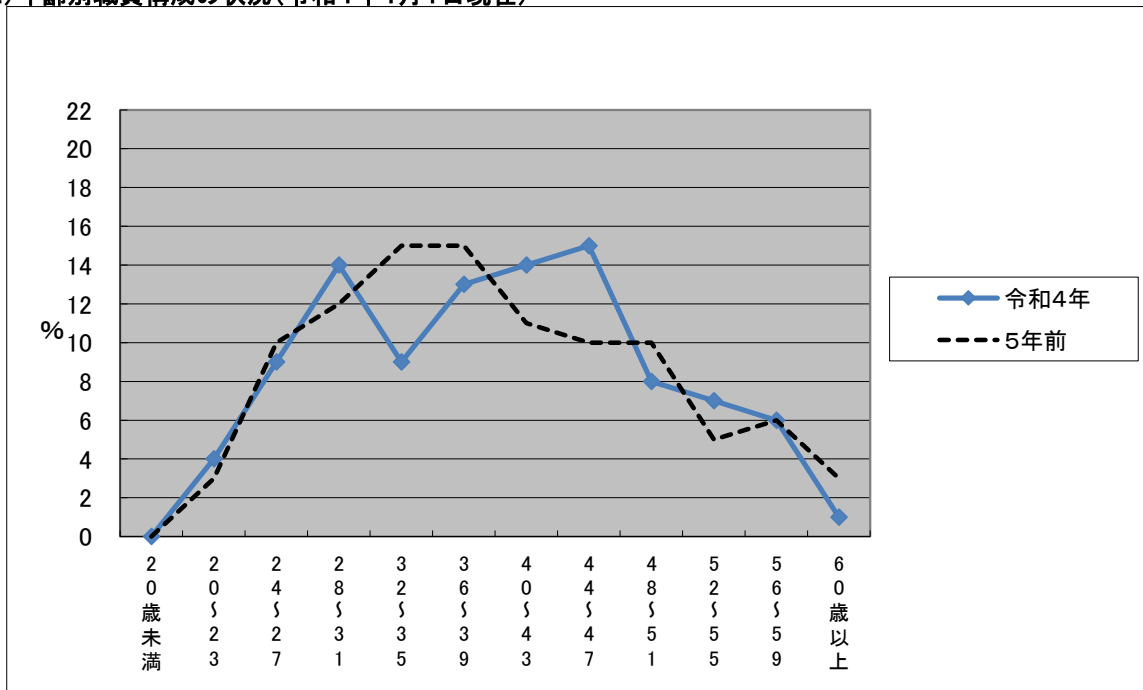
(各年4月1日現在)

部門	区分	職員数		対前年 増減数	主な増減理由	
		令和4年	令和3年			
普通会計部門	一般行政部門	議会	2人	2人		
		総務	53人	52人	1	勤務条件改善のための増員
		税務	17人	17人		
		農林水産	3人	3人		
		商工	2人	2人		
		土木	13人	13人		
		民生	57人	58人	▲1	退職者(補充を次年度実施予定)
		衛生	19人	17人	2	新型コロナウイルスに関する業務に従事する職員増
		小計	166人	164人	2	(参考) 人口1万人当たり職員数 35.18人 (類似団体の人口1万人当たり職員数 52.42人)
	教育	26人	26人			
小計	26人	26人				
公営企業等 会計部門	水道	8人	8人			
	下水道	4人	5人	▲1	退職者(不補充)	
	その他	16人	16人			
	小計	28人	29人	▲1		
合計		220人 [249]	219人 [249]	1人	(参考) 人口1万人当たり職員数 40.76人	

(注) # 職員数は一般職に属する職員数です。

[ ]内は条例定数の合計です。

### (2) 年齢別職員構成の状況(令和4年4月1日現在)



区分	20歳未満	20歳～23歳	24歳～27歳	28歳～31歳	32歳～35歳	36歳～39歳	40歳～43歳	44歳～47歳	48歳～51歳	52歳～55歳	56歳～59歳	60歳以上	計
職員数	0人	8人	19人	31人	19人	28人	32人	33人	18人	16人	13人	3人	220人

**(3)職員数の推移**

(単位:人・%)

年度 部門別	29年度	30年度	元年度	2年度	3年度	4年度	過去5年間の 増減数(率)
一般行政	154	153	166	162	164	166	7.2 (%)
教育	22	23	22	24	26	26	15.4 (%)
普通会計計	176	176	188	186	190	192	8.3 (%)
公営企業等会計計	31	31	30	30	29	28	▲10.7 (%)
総合計	207	207	218	216	219	220	5.9 (%)

(注) 1 各年における定員管理調査において報告した部門別職員数。

# 合併した団体にあつては、合併前の年については合併前の旧団体の合計職員数。