

1 職員の任免及び職員数に関する状況

(1) 職員の任免の状況

令和3年度に新たに採用された一般職の職員及び令和2年度に退職した職員の状況は次のとおりです。

単位:人

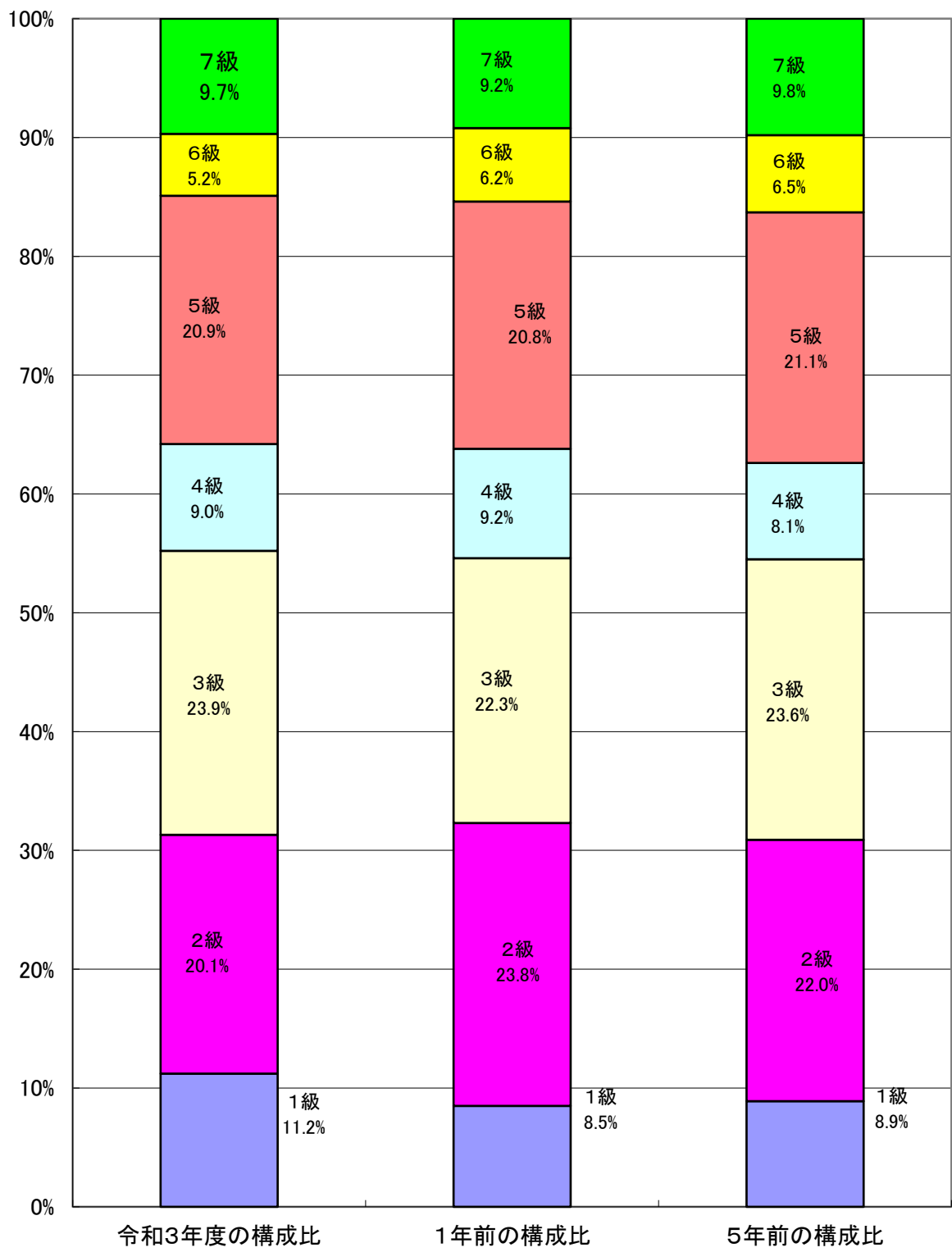
区 分	採用 (令和3年4月1日)	退職(令和2年度)	
		定年	自己都合その他
一般行政職	5	0	3
保健師	1	1	0
保育士	2	0	1
栄養士	0	0	1
技術職	0	1	0
計	8	2	5

(2) 一般行政職の級別職員数及び給料表の状況(令和3年4月1日)

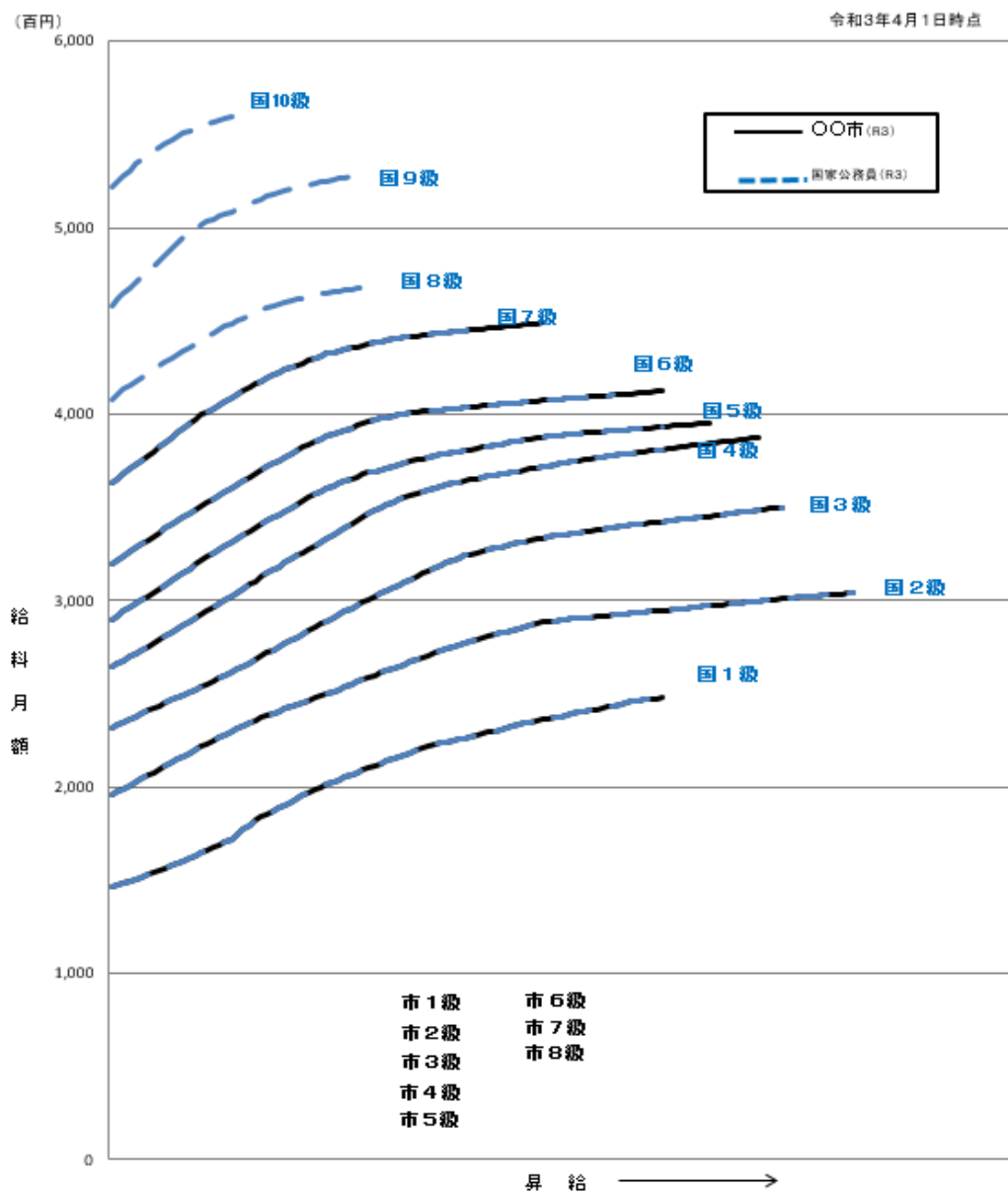
区 分	標準的な職務内容	職員数(人)	構成比(%)	1号給の 給料月額	最高号給の 給料月額
1級	主事	15	8.5	146,100 ^円	247,600 ^円
2級	主事	27	23.8	195,500 ^円	304,200 ^円
3級	主任主事	32	22.3	231,500 ^円	350,000 ^円
4級	主査	12	9.2	264,200 ^円	387,400 ^円
5級	係長	28	20.8	289,700 ^円	395,000 ^円
6級	課長補佐	7	6.2	319,200 ^円	412,200 ^円
7級	課長、参事	13	9.2	362,900 ^円	448,800 ^円

(注)1 志免町の給与条例に基づく給料表の級区分による職員数です。

2 標準的な職務内容とは、それぞれの級に該当する代表的な職務です。



(3) 国との給料表カーブ比較表(行政職(一)) (令和3年4月1日現在)



(4)昇給への人事評価の活用状況(志免町)

令和3年4月2日から令和4年4月1日 までにおける運用	管理職員		一般職員	
イ. 人事評価を活用している	○		○	
活用している昇給区分	支給可能な 成績率	支給実績が ある成績率	支給可能な 成績率	支給実績が ある成績率
上位、標準、下位の区分	○	○	○	○
上位、標準の区分				
標準、下位の区分				
標準の区分のみ(一律)	/		/	
ロ. 人事評価を活用していない				
活用予定時期				

(5) 部門別職員数の状況と主な増減事由(各年4月1日現在)

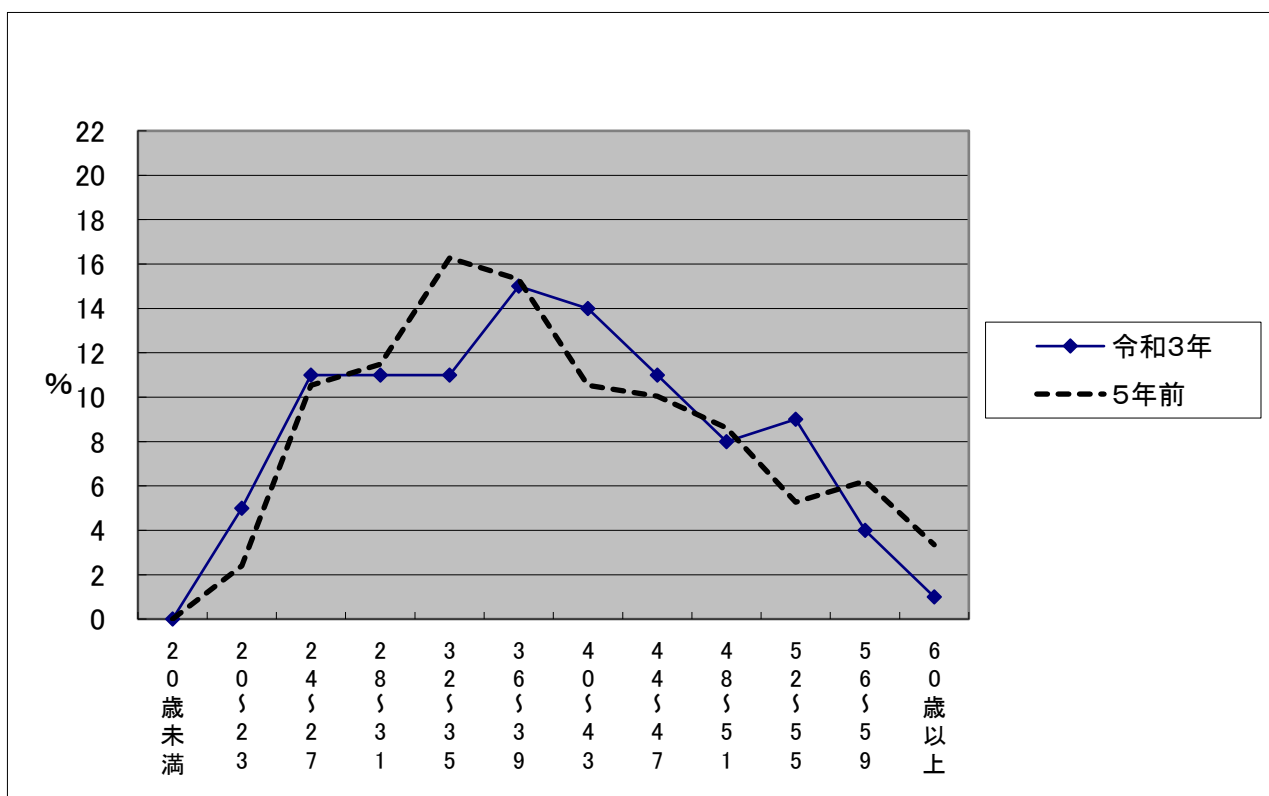
単位:人

区分		令和3年	令和2年	対前年増減数	主な増減理由
一般行政部門	議会	2	2		
	総務	52	51	1	欠員補充
	税務	17	17		
	農林水産	3	3		
	商工	2	2		
	土木	13	14	▲ 1	事務の統廃合縮小
	民生	58	57	1	業務増
	衛生	17	16	1	業務増
	小計	164	162	2	〈参考〉 人口1万人当たり職員数 34.96人 (類似団体の人口1万人当たり職員数 51.19人)
特別行政	教育	26	24	2	業務増
	小計	26	24	2	
公営企業等	水道	8	9	▲ 1	事務の統廃合縮小
	下水道	5	5		
	その他	16	16		
	小計	29	30	▲ 1	
合計	219 [249]	216 [249]	3	〈参考〉 人口1万人当たり職員数 46.62人 (類似団体の人口1万人当たり職員数 65.37人)	

(注) 1 職員数は一般職に属する職員数です。

2 []内は条例定数の合計です。

(6) 年齢別職員構成の状況(令和3年4月1日現在)



単位:人

区分	20歳未満	20歳～23歳	24歳～27歳	28歳～31歳	32歳～35歳	36歳～39歳	40歳～43歳	44歳～47歳	48歳～51歳	52歳～55歳	56歳～59歳	60歳以上	計
職員数	0	11	24	23	23	33	31	24	18	20	9	3	219

(7) 職員数の推移

部門別 \ 年度	28年度	29年度	30年度	元年度	2年度	3年度	過去5年間の増減数(率)
一般行政	157	154	153	166	162	164	4.3 (%)
教育	21	22	23	22	24	26	19.2 (%)
普通会計計	179	176	176	188	186	190	5.8 (%)
公営企業等会計計	30	31	31	30	30	29	▲ 3.4 (%)
総合計	209	207	207	218	216	219	4.6 (%)

(注) 各年における定員管理調査において報告した部門別職員数。