

かんたん！

わかる！

今日からできる！

ボランティア団体向け

会計入門講座

～ 会計の担当になったら知っておきたいこと～

《講座の内容》

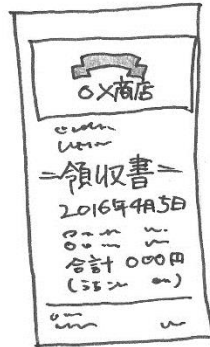
「ボランティア団体に
どうして会計が必要？」

「会計担当者になったら
何をすればいい？」

初心者向けの講座です。
実例や実習もあります。

講師

まちづくり支援室
コーディネーター



日時 平成28年6月17日(金) 10:30～12:00

場所 志免町まちづくり支援室 (志免町志免中央1-3-2 生涯学習1号館内)

対象 ボランティア団体で活動している方 定員10名

持ち物 筆記具、団体で使っている帳簿などがあればお持ちください。

申込 来館・電話・メールにて、団体名・氏名・連絡先をお知らせください。

主催・申込先 志免町まちづくり支援室

Tel / Fax 092-936-8626 Mail collabo@town.shime.lg.jp