

しめカフェ

参加費 無料
申し込み
不要

日時

毎月第3水曜日
10:00~11:30

場所

シーメイト 2階 工芸室

認知症サポーター養成講座を受講したボランティアスタッフや
地域包括支援センターの職員が参加・運営しています！



しめカフェ とは



認知症のある方やそのご家族、認知症や健康に関心のある方など誰でも参加できる語り合いの場所です。

認知症や健康に関するミニ講話などを行った後、参加者みんなでお話をしています。他愛もない会話を楽しんだり、お悩みごとの相談や情報交換をすることができます。

専門職も参加しているので、お気軽にご相談ください。

- ＊認知症介護の話を聞いてもらい、毎回すっきりして帰っています。
- ＊毎回良い勉強を用意してくださるから次も休まないで行こうと思えます。
- ＊自分と同じように悩んでいる人がいることが分かって安心しました。気持ちを分かってくれる人とここで出会うことができ本当に良かったです。他ではできない話もできて嬉しかったので、また来たいと思います。
- ＊親が認知症と診断され、何もわからない状態だったので話を聞くことができ、気持ちが楽になりました。勇気を出して来てみてよかったと思います。同じように悩んでいる人がいたらぜひ参加してほしいです。

参加者の声



参加したいけど不安...など

お問い合わせ先

志免町役場 福祉課高齢者包括支援係
(志免町地域包括支援センター)
電話番号☎：092-935-1041

裏面
スケジュール

令和6年度 **前期**

しめカフェ

年間予定カレンダー

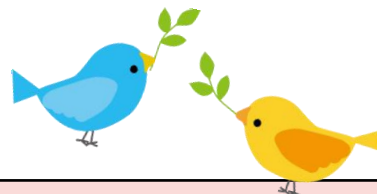


日時

毎月第3水曜日
10:00~11:30

場所

シーメイト 2階 工芸室



	内 容	講 師
4月17日 (水)	認知症とともに生きる 当事者からのメッセージ 認知症のDVDをみんなで見ます	志免町地域包括支援センター
5月15日 (水)	詐欺予防講座 『だまされんばい!!悪質商 法』	かすや中南部広域 消費生活センター
6月19日 (水)	楽しく語り合おう! ~自分の好きなものを伝え合う会~	認知症サポーター + 参加者 (ボランティアチーム)
7月17日 (水)	健康寿命が延びる!? 効果的なストレッチ方法	からだ訪問看護 リハビリステーション
8月21日 (水)	災害への備えについて いま、私たちができること	志免町役場 生活安全課
9月18日 (水)	個別アドバイス付き InBody測定会 (体成分分析ができます)	大賀薬局 粕屋別府店

1回 20~30分程度のミニ講座です。
内容が変更になる場合があります。ご了承ください。