

行政界	志免町役場	主要病院	風水害時避難所	高潮時避難所	避難所兼緊急避難場所
高速道路	消防署(出張所)	ヘリポート	風水害時避難所(2階以上)	高潮時避難所(2階以上)	公園・広場
国道	警察署・交番	AED設置場所	土砂災害時避難所		福祉避難所
主要地方道	学校	避難所番号	地震時避難所		緊急避難場所
県道	郵便局	要配慮者利用施設			

<p>【土砂災害警戒区域等】</p> <p>土砂災害警戒区域(イエローゾーン)</p> <p>土砂災害特別警戒区域(レッドゾーン)</p>	<p>【内水浸水】</p> <p>内水浸水実績箇所</p> <p>内水浸水多発箇所</p> <p>過去の水害において、内水浸水被害報告があった主な箇所を表示しています。</p>	<p>【早期立ち退き避難が必要な区域】</p> <p>(家屋倒壊等氾濫想定区域：河岸侵食)</p> <p>(家屋倒壊等氾濫想定区域：氾濫流)</p> <p>河川侵食や氾濫流の恐れがあるため、早めの避難を心がけてください。</p>	<p>【浸水想定区域】</p> <p>浸水深区分</p> <p>5.0m以上</p> <p>3.0~5.0m未満</p> <p>0.5~3.0m未満</p> <p>0.0~0.5m未満</p>	<p>1:5,000</p> <p>0 50 100 150m</p>
-----------------------------------------------------------------------	------------------------------------------------------------------------------------------	--------------------------------------------------------------------------------------------------------------------	--------------------------------------------------------------------------------------------------	-------------------------------------

洪水浸水想定区域について

この図は、多々良川水系宇美川他について、水防法の規定により、想定し得る最大規模の降雨(想定最大規模降雨)により、宇美川他が氾濫した場合の洪水浸水想定区域、浸水した場合に想定される水深を表示した図面です。

この想定区域は、想定を超える降雨による氾濫や支川の氾濫、高潮や内水による氾濫等を考慮していませんので、指定外の区域においても浸水が発生したり、想定される浸水深と異なったりする場合があります。

【多々良川水系宇美川(水位周知河川)】

- 作成：福岡県(平成30年4月27日指定)
- 算出の前提となる降雨：流域全体に674mm/9時間の降雨

【多々良川水系須恵川、井野川(県管理河川)】

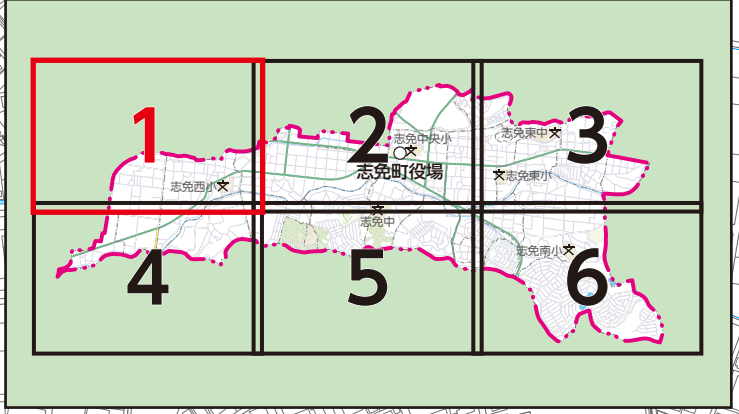
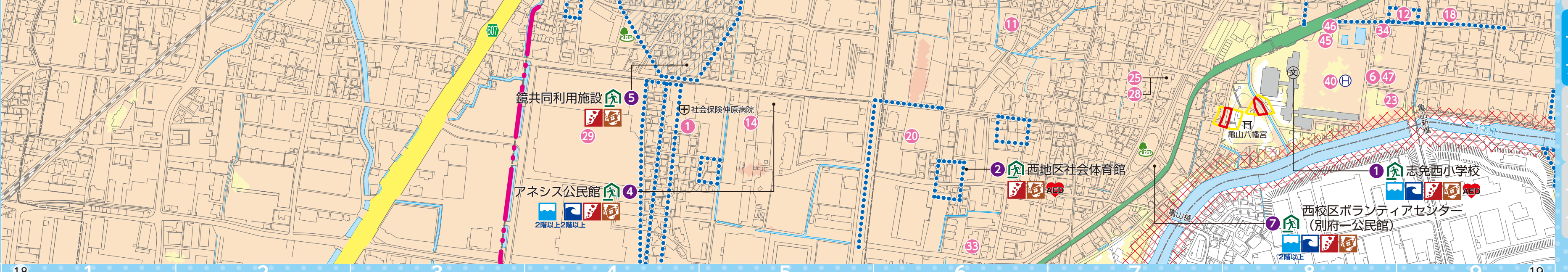
- 作成：福岡県(令和4年5月27日指定)
- 算出の前提となる降雨：流域全体に674mm/9時間の降雨

【多々良川水系綿打川(県管理河川)】

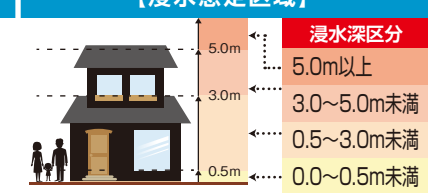
- 作成：福岡県(令和5年5月26日指定)
- 算出の前提となる降雨：宇美川流域に972mm/24時間の降雨

志免町地域防災計画に基づく要配慮者利用施設

No	名称	住所
1	社会保険 仲原病院	別府北2-12-1
3	八尋整形外科医院	別府1-1-6
6	介護付き有料老人ホームかめやま	別府2-2-1
8	ケアハウス みなみの里	南里6-25-21
11	介護付き有料老人ホーム アイポケット亀山	別府4-18-8
12	グループホームいやしの家	別府2-1-8
14	こどもサポート教室「さらり」福岡空港校	別府北2-3-1 アネシス空港東1番館A1F
18	放課後等デイサービス はっぴーりふ	南里7-7-15 レ・フォル101
20	別府つくし保育園	別府3-4-1
23	かめやま保育園	別府2-3-1
25	みなみの風こども園	別府1-22-27
26	みなみざと保育園	南里6-20-20 三陽ビル2階
28	みなみの風ファミリー保育園	別府1-22-27
29	イオンゆめみらい保育園 福岡東	別府北2-14-1
33	とみよ保育園 KASUYA	別府3-9-9 グランディス空港東
34	ワンダー保育園	別府2-2-2
40	志免西小学校	別府2-4-1
45	志免西第1・2学童保育所	別府2-4-3
46	志免西第3・4学童保育所	別府2-4-4
47	志免西第5・6・7学童保育所	別府2-2-1



行政界	志免町役場	主要病院	風水害時避難所	高潮時避難所	避難所兼緊急避難場所
高速道路	消防署(出張所)	ヘリポート	風水害時避難所(2階以上)	高潮時避難所(2階以上)	公園・広場
国道	警察署・交番	AED設置場所	土砂災害時避難所	土砂災害特別警戒区域	福祉避難所
主要地方道	学校	避難所番号	地震時避難所		緊急避難場所
県道	郵便局	要配慮者利用施設			

【土砂災害警戒区域等】 土砂災害警戒区域(イエローゾーン) 土砂災害特別警戒区域(レッドゾーン)	【内水浸水】 内水浸水実績箇所 内水浸水多発箇所 <small>過去の水害において、内水浸水被害報告があった主な箇所を表示しています。</small>	【早期立ち退き避難が必要な区域】 (家屋倒壊等氾濫想定区域：河岸侵食) (家屋倒壊等氾濫想定区域：氾濫流) <small>河川侵食や氾濫流の恐れがあるため、早めの避難を心がけてください。</small>	【浸水想定区域】  浸水深区分 5.0m以上 3.0~5.0m未満 0.5~3.0m未満 0.0~0.5m未満	1:5,000 0 50 100 150m
---------------------------------------------------------------	---------------------------------------------------------------------------------------------	-----------------------------------------------------------------------------------------------------------------------	--------------------------------------------------------------------------------------------------------------------------------------------------------------------	--------------------------

洪水浸水想定区域について

この図は、多々良川水系宇美川他について、水防法の規定により、想定し得る最大規模の降雨(想定最大規模降雨)により、宇美川他が氾濫した場合の洪水浸水想定区域、浸水した場合に想定される水深を表示した図面です。

この想定区域は、想定を超える降雨による氾濫や支川の氾濫、高潮や内水による氾濫等を考慮していませんので、指定外の区域においても浸水が発生したり、想定される浸水深と異なったりする場合があります。

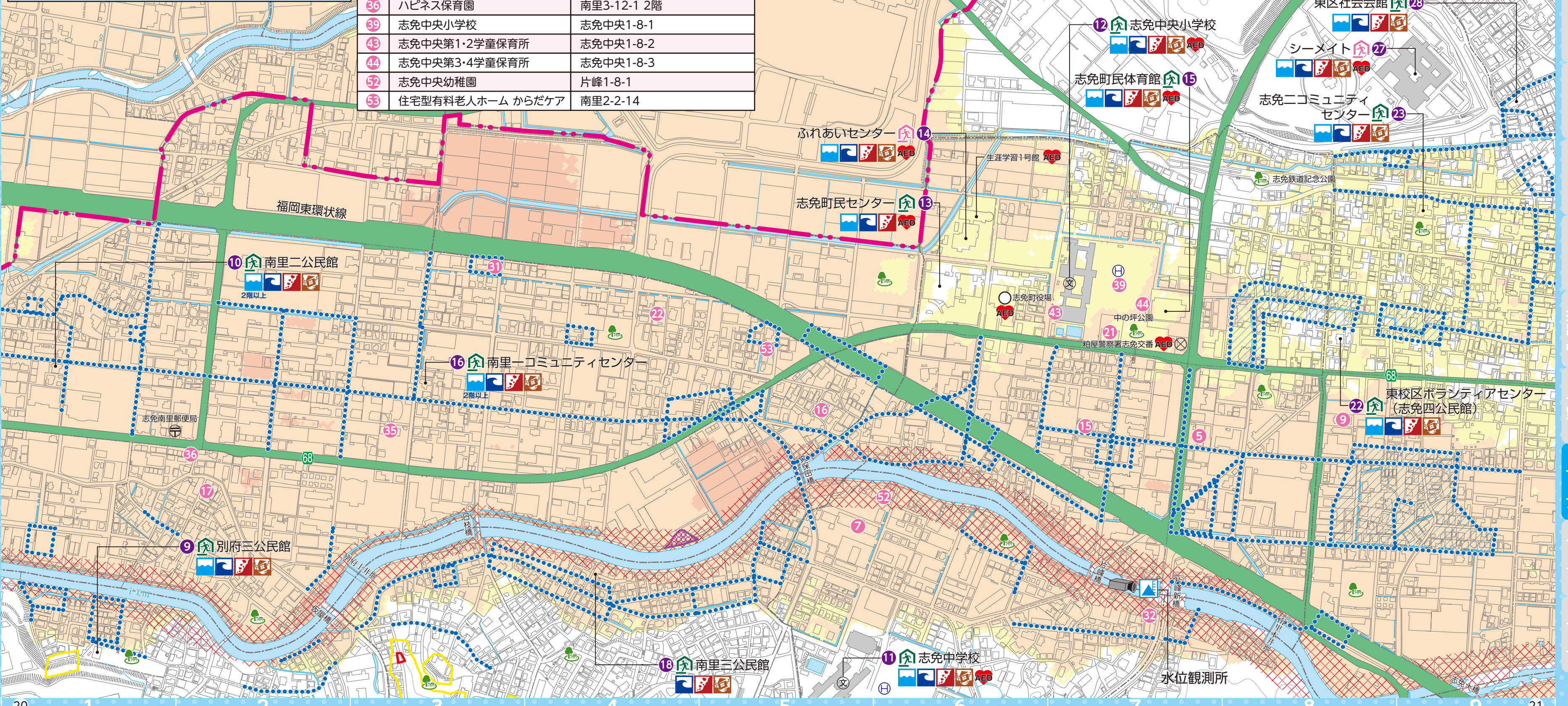
【多々良川水系宇美川(水位周知河川)】
 ●作成：福岡県(平成30年4月27日指定)
 ●算出の前提となる降雨：流域全体に674mm/9時間の降雨

【多々良川水系須恵川、井野川(県管理河川)】
 ●作成：福岡県(令和4年5月27日指定)
 ●算出の前提となる降雨：流域全体に674mm/9時間の降雨

【多々良川水系綿打川(県管理河川)】
 ●作成：福岡県(令和5年5月26日指定)
 ●算出の前提となる降雨：宇美川流域に972mm/24時間の降雨

志免町地域防災計画に基づく要配慮者利用施設

No	名称	住所
5	筑紫クリニック	志免中央3-1-30
7	住宅型有料老人ホーム 柏の木メディカルライフ	片峰1-9-1
9	看護小規模多機能型居宅介護 青洲のあかり	志免4-1-7
15	UNICO 志免	志免中央4-6-12 パークホーム志免中央1階
16	放課後等デイサービス はっぴーりーふtoコスモ	南里1-4-8
17	放課後等デイサービス WING南里	南里3-6-28
21	志免あおぞら保育園	志免中央1-9-10
22	志免さくらこども園	南里2-9-26
31	第二みなみざと保育園	南里2-23-12
32	みなみの風 花と緑の保育園	片峰2-1-1
35	くじら保育園	南里4-1-16 コモドパラッツォ 重登1階
36	ハピネス保育園	南里3-12-1 2階
39	志免中央小学校	志免中央1-8-1
43	志免中央第1・2学童保育所	志免中央1-8-2
44	志免中央第3・4学童保育所	志免中央1-8-3
52	志免中央幼稚園	片峰1-8-1
53	住宅型有料老人ホーム からだケア	南里2-2-14



行政界	志免町役場	主要病院	風水害時避難所	高潮時避難所	避難所兼緊急避難場所
高速道路	消防署(出張所)	ヘリポート	風水害時避難所(2階以上)	高潮時避難所(2階以上)	福祉避難所
国道	警察署・交番	公園・広場	土砂災害時避難所	土砂災害特別警戒区域(レッドゾーン)	緊急避難場所
主要地方道	学校	AED設置場所	避難所番号		
県道	郵便局	要配慮者利用施設	地震時避難所		

【土砂災害警戒区域等】	【内水浸水】	【早期立ち退き避難が必要な区域】	【浸水想定区域】
土砂災害警戒区域(イエローゾーン)	内水浸水実績箇所	(家屋倒壊等氾濫想定区域: 河岸侵食)	浸水深区分
土砂災害特別警戒区域(レッドゾーン)	内水浸水多発箇所	(家屋倒壊等氾濫想定区域: 氾濫流)	5.0m以上
	過去の水害において、内水浸水被害報告があった主な箇所を表示しています。	河川浸食や氾濫流の恐れがあるため、早期の避難を心がけてください。	3.0~5.0m未満
			0.5~3.0m未満
			0.0~0.5m未満

洪水浸水想定区域について

この図は、多々良川水系宇美川他について、水防法の規定により、想定し得る最大規模の降雨(想定最大規模降雨)により、宇美川他が氾濫した場合の洪水浸水想定区域、浸水した場合に想定される水深を表示した図面です。

この想定区域は、想定を超える降雨による氾濫や支川の氾濫、高潮や内水による氾濫等を考慮していませんので、指定外の区域においても浸水が発生したり、想定される浸水深と異なったりする場合があります。

【多々良川水系宇美川(水位周知河川)】

- 作成：福岡県(平成30年4月27日指定)
- 算出の前提となる降雨：流域全体に674mm/9時間の降雨

【多々良川水系須恵川、井野川(県管理河川)】

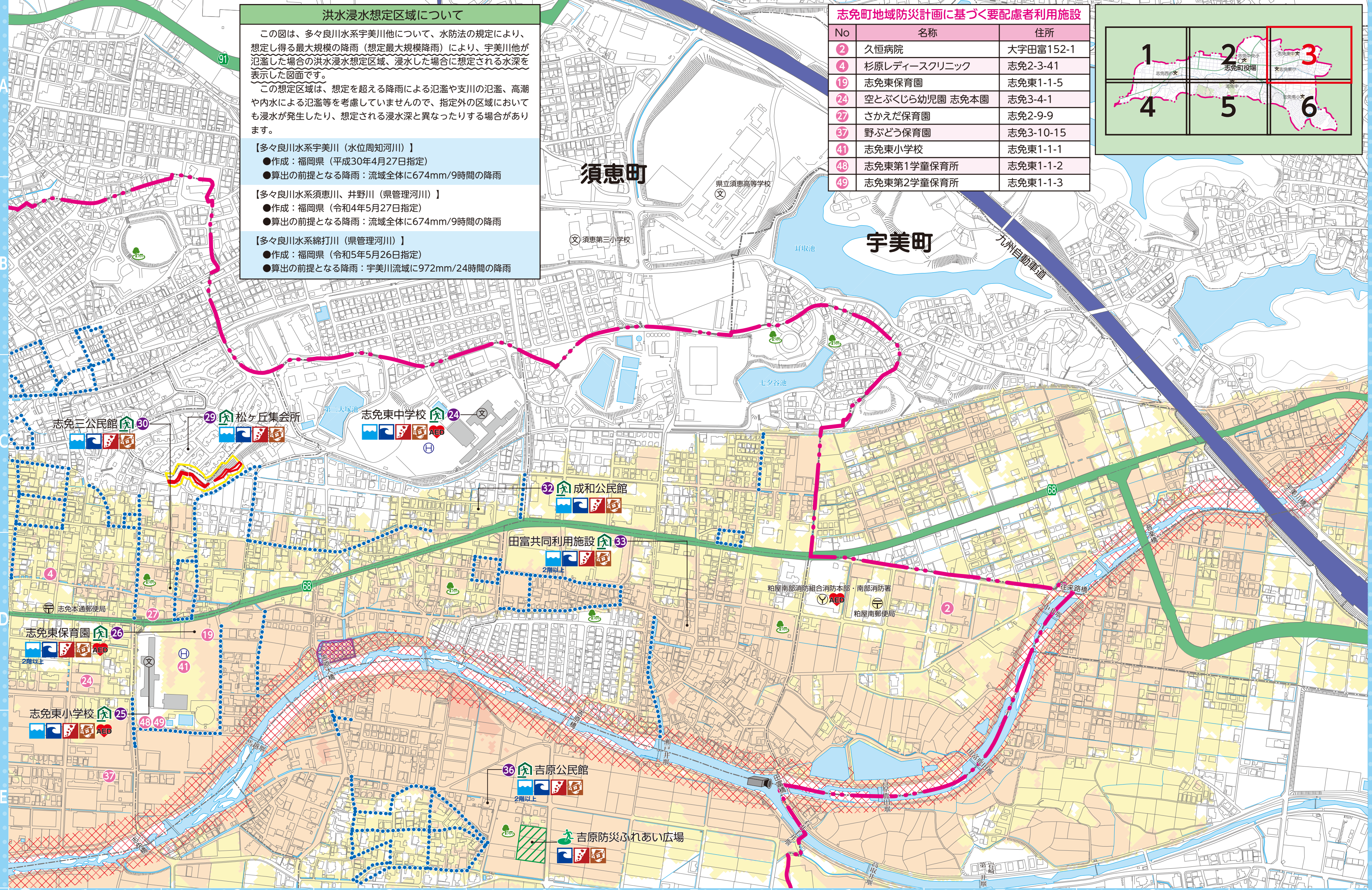
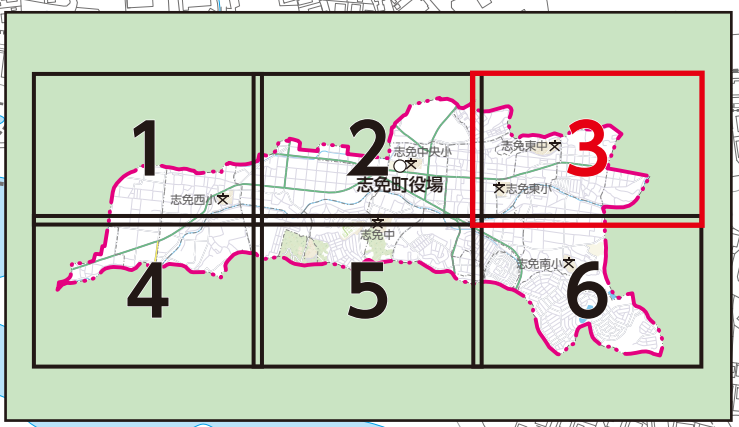
- 作成：福岡県(令和4年5月27日指定)
- 算出の前提となる降雨：流域全体に674mm/9時間の降雨

【多々良川水系綿打川(県管理河川)】

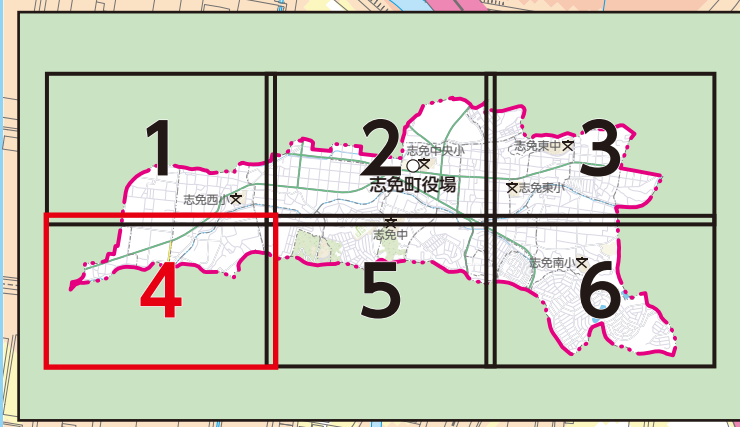
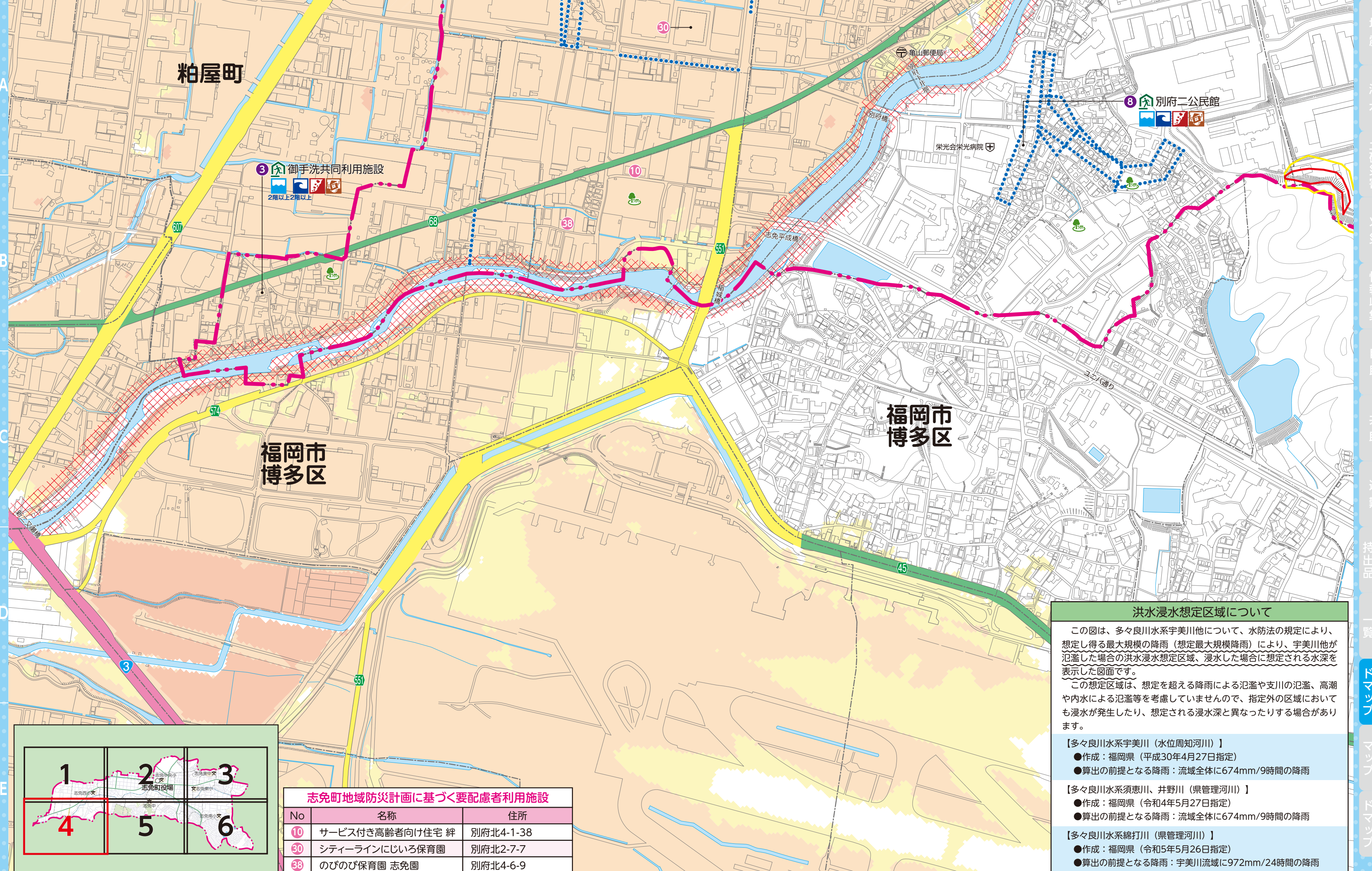
- 作成：福岡県(令和5年5月26日指定)
- 算出の前提となる降雨：宇美川流域に972mm/24時間の降雨

志免町地域防災計画に基づく要配慮者利用施設

No	名称	住所
2	久恒病院	大字田富152-1
4	杉原レディースクリニック	志免2-3-41
19	志免東保育園	志免東1-1-5
24	空とぶくじら幼児園 志免本園	志免3-4-1
27	さかえだ保育園	志免2-9-9
37	野ぶどう保育園	志免3-10-15
41	志免東小学校	志免東1-1-1
48	志免東第1学童保育所	志免東1-1-2
49	志免東第2学童保育所	志免東1-1-3



<p>【土砂災害警戒区域等】</p> <ul style="list-style-type: none"> 土砂災害警戒区域(イエローゾーン) 土砂災害特別警戒区域(レッドゾーン) 	<p>【内水浸水】</p> <ul style="list-style-type: none"> 内水浸水実績箇所 内水浸水多発箇所 <p>過去の水害において、内水浸水被害報告があった主な箇所を表示しています。</p>	<p>【早期立ち退き避難が必要な区域】</p> <ul style="list-style-type: none"> (家屋倒壊等氾濫想定区域：河岸侵食) (家屋倒壊等氾濫想定区域：氾濫流) <p>河川侵食や氾濫流の恐れがあるため、早めの避難を心がけてください。</p>	<p>【浸水想定区域】</p> <ul style="list-style-type: none"> 5.0m以上 3.0~5.0m未満 0.5~3.0m未満 0.0~0.5m未満
--------------------------------------------------------------------------------------------------------------------	---------------------------------------------------------------------------------------------------------------------------------------	-----------------------------------------------------------------------------------------------------------------------------------------------------------------	--------------------------------------------------------------------------------------------------------------------------------------



志免町地域防災計画に基づく要配慮者利用施設

No	名称	住所
10	サービス付き高齢者向け住宅 絆	別府北4-1-38
30	シティーラインにじいる保育園	別府北2-7-7
38	のびのび保育園 志免園	別府北4-6-9

洪水浸水想定区域について

この図は、多々良川水系宇美川他について、水防法の規定により、想定し得る最大規模の降雨(想定最大規模降雨)により、宇美川他が氾濫した場合の洪水浸水想定区域、浸水した場合に想定される水深を表示した図面です。

この想定区域は、想定を超える降雨による氾濫や支川の氾濫、高潮や内水による氾濫等を考慮していませんので、指定外の区域においても浸水が発生したり、想定される浸水深と異なったりする場合があります。

【多々良川水系宇美川(水位周知河川)】

- 作成：福岡県(平成30年4月27日指定)
- 算出の前提となる降雨：流域全体に674mm/9時間の降雨

【多々良川水系須恵川、井野川(県管理河川)】

- 作成：福岡県(令和4年5月27日指定)
- 算出の前提となる降雨：流域全体に674mm/9時間の降雨

【多々良川水系綿打川(県管理河川)】

- 作成：福岡県(令和5年5月26日指定)
- 算出の前提となる降雨：宇美川流域に972mm/24時間の降雨

- 行政界
- 高速道路
- 国道
- 主要地方道
- 県道
- 志免町役場
- 消防署(出張所)
- 警察署・交番
- 学校
- 郵便局
- 主要病院
- ヘリポート
- 公園・広場
- AED設置場所
- 避難所番号
- 要配慮者利用施設
- 風水害時避難所
- 風水害時避難所(2階以上)
- 土砂災害時避難所
- 地震時避難所
- 高潮時避難所
- 高潮時避難所(2階以上)
- 避難所兼緊急避難場所
- 福祉避難所
- 緊急避難場所

【土砂災害警戒区域等】

- 土砂災害警戒区域(イエローゾーン)
- 土砂災害特別警戒区域(レッドゾーン)

【内水浸水】

- 内水浸水実績箇所
- 内水浸水多発箇所

過去の水害において、内水浸水被害報告があった主な箇所を表示しています。

【早期立ち退き避難が必要な区域】

- (家屋倒壊等氾濫想定区域：河岸侵食)
- (家屋倒壊等氾濫想定区域：氾濫流)

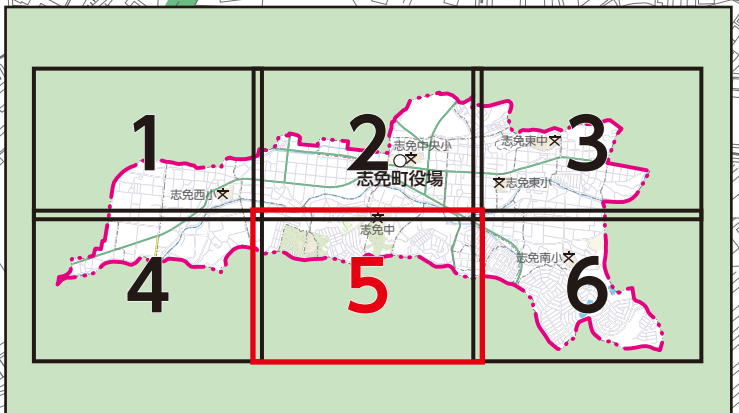
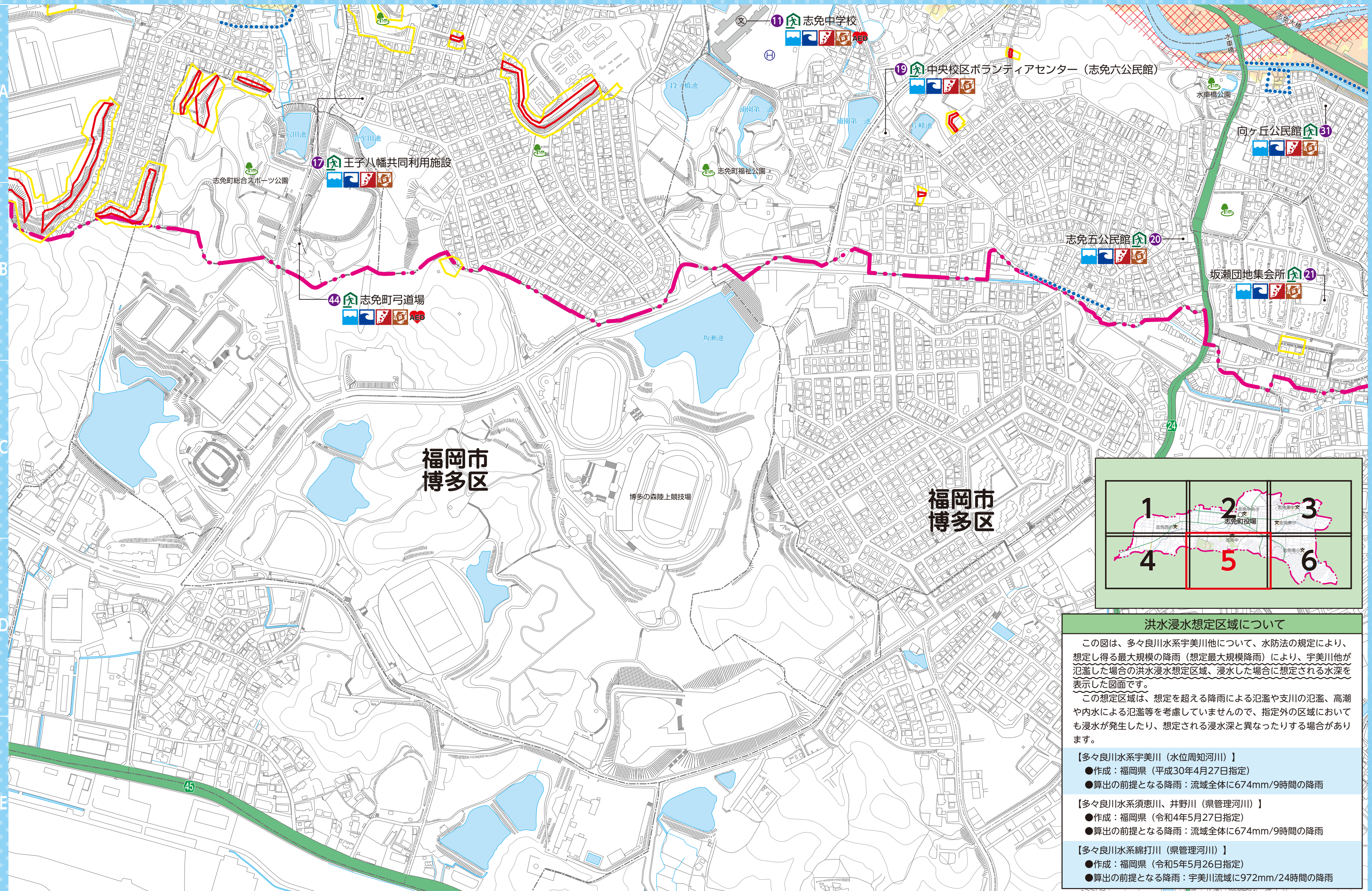
河川侵食や氾濫流の恐れがあるため、早期の避難を心がけてください。

【浸水想定区域】

- 浸水深区分
- 5.0m以上
- 3.0~5.0m未満
- 0.5~3.0m未満
- 0.0~0.5m未満

1:5,000

0 50 100 150m



洪水浸水想定区域について

この図は、多々良川水系宇美川他について、水防法の規定により、想定し得る最大規模の降雨(想定最大規模降雨)により、宇美川他が氾濫した場合の洪水浸水想定区域、浸水した場合に想定される水深を表示した図面です。

この想定区域は、想定を超える降雨による氾濫や支川の氾濫、高潮や内水による氾濫等を考慮していませんので、指定外の区域においても浸水が発生したり、想定される浸水深と異なったりする場合があります。

【多々良川水系宇美川(水位周知河川)】

- 作成：福岡県(平成30年4月27日指定)
- 算出の前提となる降雨：流域全体に674mm/9時間の降雨

【多々良川水系須恵川、井野川(県管理河川)】

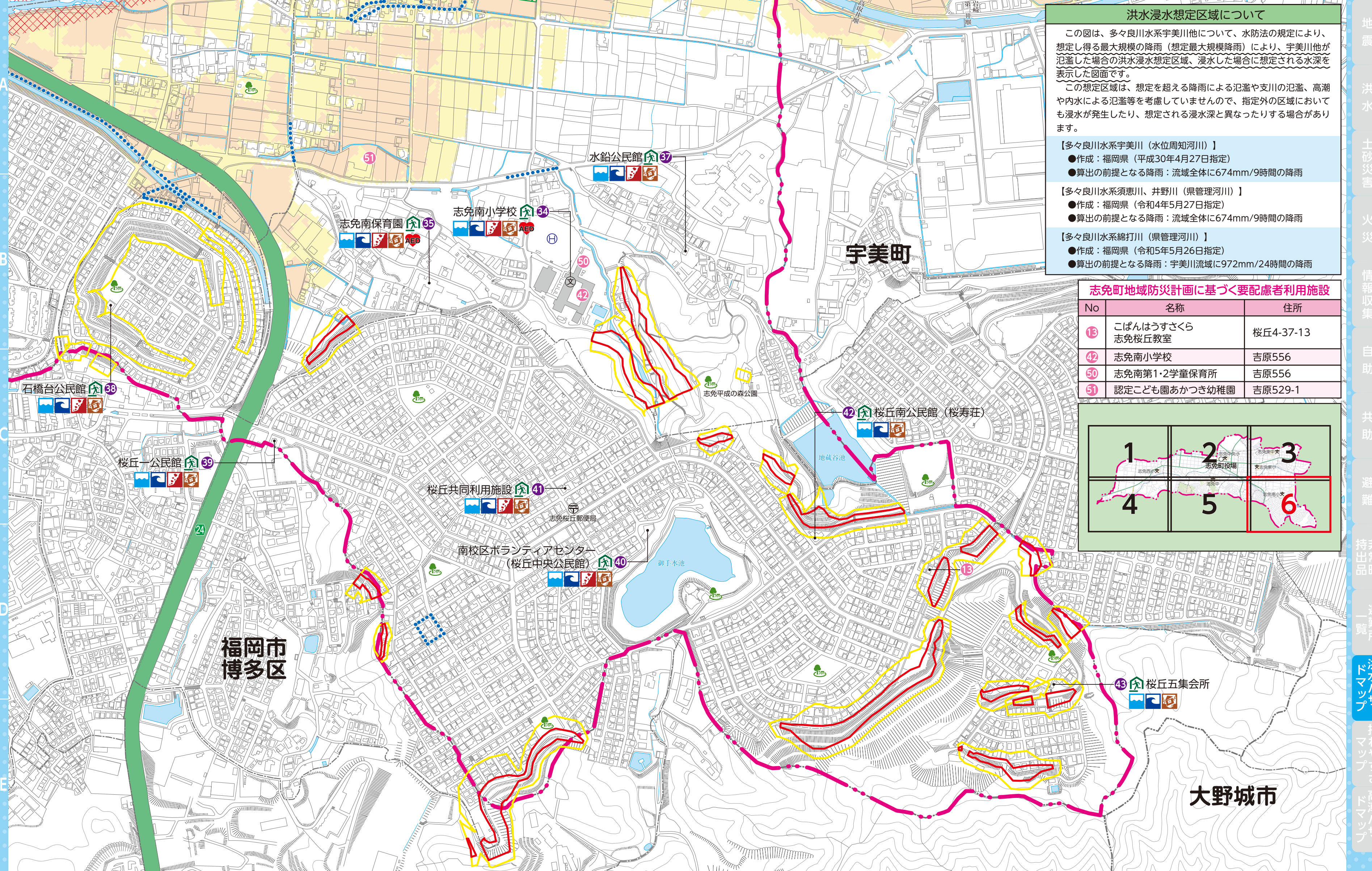
- 作成：福岡県(令和4年5月27日指定)
- 算出の前提となる降雨：流域全体に674mm/9時間の降雨

【多々良川水系綿打川(県管理河川)】

- 作成：福岡県(令和5年5月26日指定)
- 算出の前提となる降雨：宇美川流域に972mm/24時間の降雨

行政界	志免町役場	主要病院	風水害時避難所	高潮時避難所	避難所兼緊急避難場所
高速道路	消防署(出張所)	ヘリポート	風水害時避難所(2階以上)	高潮時避難所(2階以上)	公園・広場
国道	警察署・交番	AED設置場所	土砂災害時避難所	土砂災害特別警戒区域	福祉避難所
主要地方道	学校	避難所番号	地震時避難所		緊急避難場所
県道	郵便局	要配慮者利用施設			

<p>【土砂災害警戒区域等】</p> <p>土砂災害警戒区域(イエローゾーン)</p> <p>土砂災害特別警戒区域(レッドゾーン)</p>	<p>【内水浸水】</p> <p>内水浸水実績箇所</p> <p>内水浸水多発箇所</p> <p>過去の水害において、内水浸水被害報告があった主な箇所を表示しています。</p>	<p>【早期立ち退き避難が必要な区域】</p> <p>(家屋倒壊等氾濫想定区域：河岸侵食)</p> <p>(家屋倒壊等氾濫想定区域：氾濫流)</p> <p>河川浸食や氾濫流の恐れがあるため、早期の避難を心がけてください。</p>	<p>【浸水想定区域】</p> <p>浸水深区分</p> <p>5.0m以上</p> <p>3.0~5.0m未満</p> <p>0.5~3.0m未満</p> <p>0.0~0.5m未満</p>
-----------------------------------------------------------------------	------------------------------------------------------------------------------------------	--------------------------------------------------------------------------------------------------------------------	--------------------------------------------------------------------------------------------------



洪水浸水想定区域について

この図は、多々良川水系宇美川他について、水防法の規定により、想定し得る最大規模の降雨(想定最大規模降雨)により、宇美川他が氾濫した場合の洪水浸水想定区域、浸水した場合に想定される水深を表示した図面です。

この想定区域は、想定を超える降雨による氾濫や支川の氾濫、高潮や内水による氾濫等を考慮していませんので、指定外の区域においても浸水が発生したり、想定される浸水深と異なったりする場合があります。

【多々良川水系宇美川(水位周知河川)】

- 作成：福岡県(平成30年4月27日指定)
- 算出の前提となる降雨：流域全体に674mm/9時間の降雨

【多々良川水系須恵川、井野川(県管理河川)】

- 作成：福岡県(令和4年5月27日指定)
- 算出の前提となる降雨：流域全体に674mm/9時間の降雨

【多々良川水系綿田川(県管理河川)】

- 作成：福岡県(令和5年5月26日指定)
- 算出の前提となる降雨：宇美川流域に972mm/24時間の降雨

志免町地域防災計画に基づく要配慮者利用施設

No	名称	住所
13	こぼんはうすくら 志免桜丘教室	桜丘4-37-13
42	志免南小学校	吉原556
50	志免南第1・2学童保育所	吉原556
51	認定こども園あかつき幼稚園	吉原529-1

